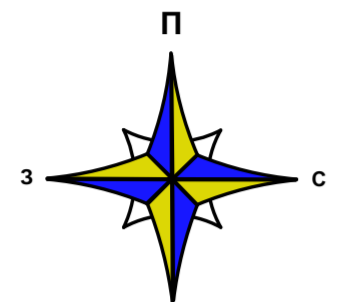


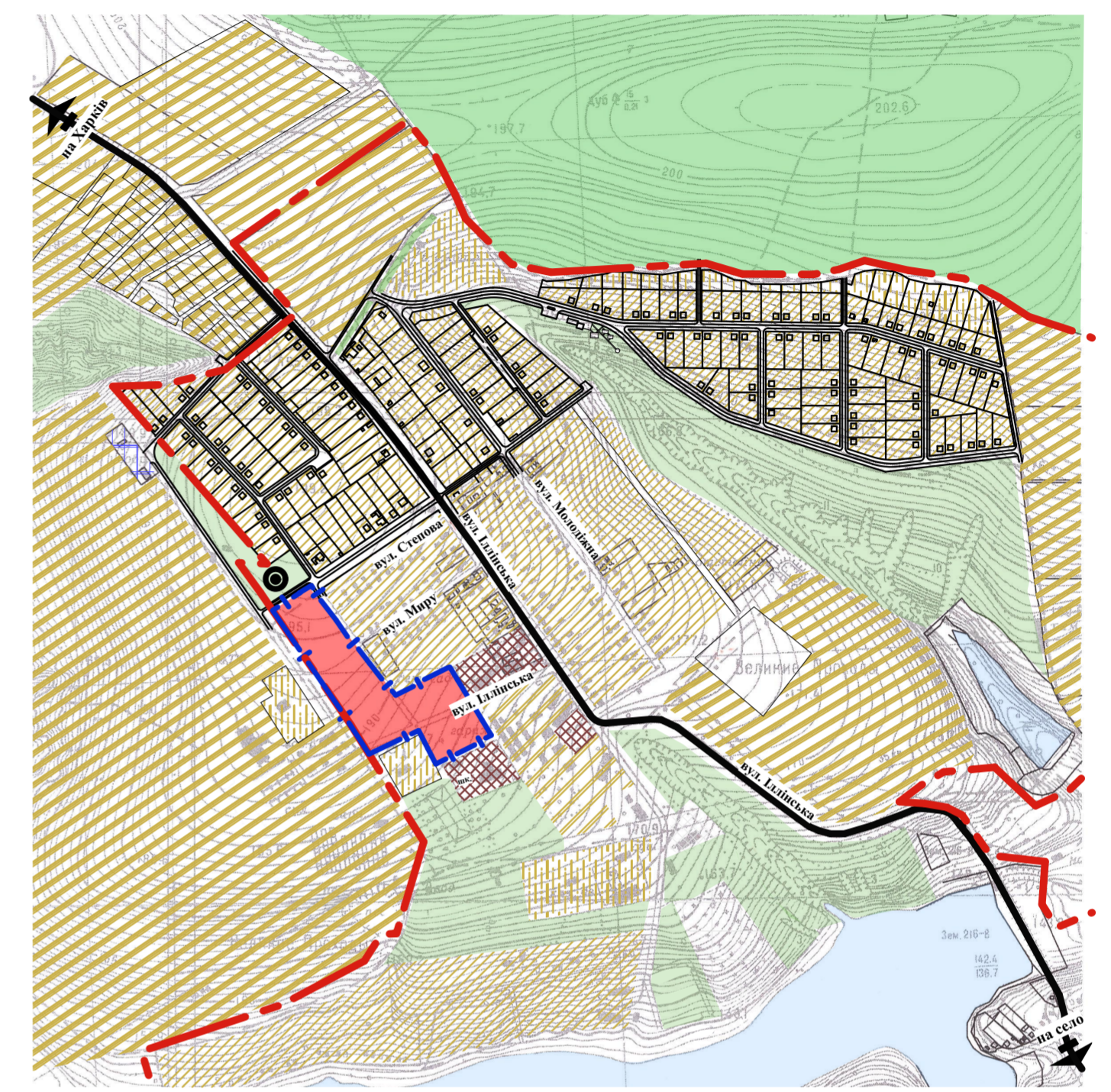
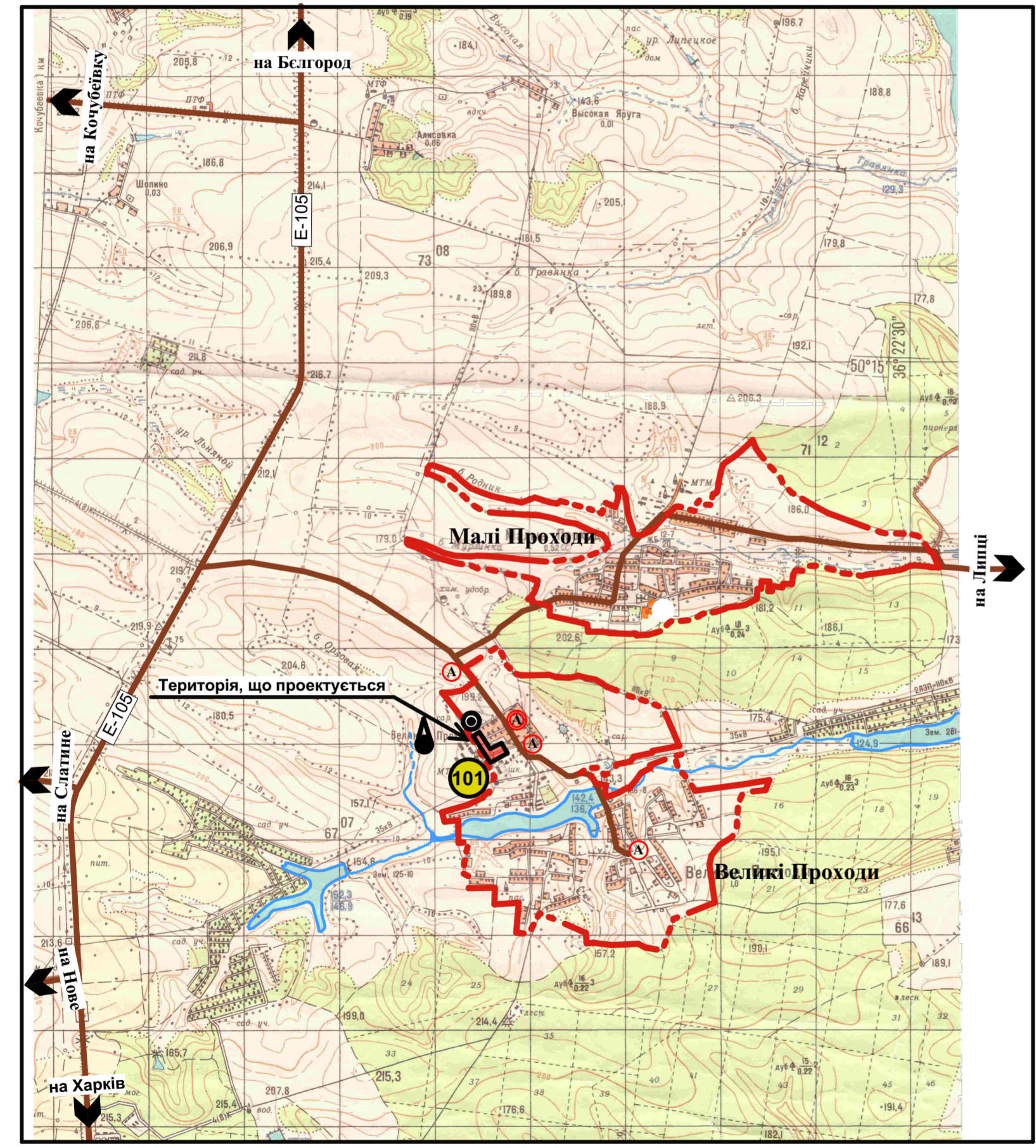
# СЕЛО ВЕЛИКІ ПРОХОДИ ДЕРГАЧІВСЬКОГО РАЙОНУ ХАРКІВСЬКОЇ ОБЛАСТІ

СХЕМА РОЗТАШУВАННЯ ТЕРИТОРІЇ У ПЛАНУВАЛЬНІЙ СТРУКТУРІ НАСЕЛЕНОГО ПУНКТУ, МАСШТАБ 1:50 000; 1:10 000

МАСШТАБ 1:10 000



МАСШТАБ 1:50 000

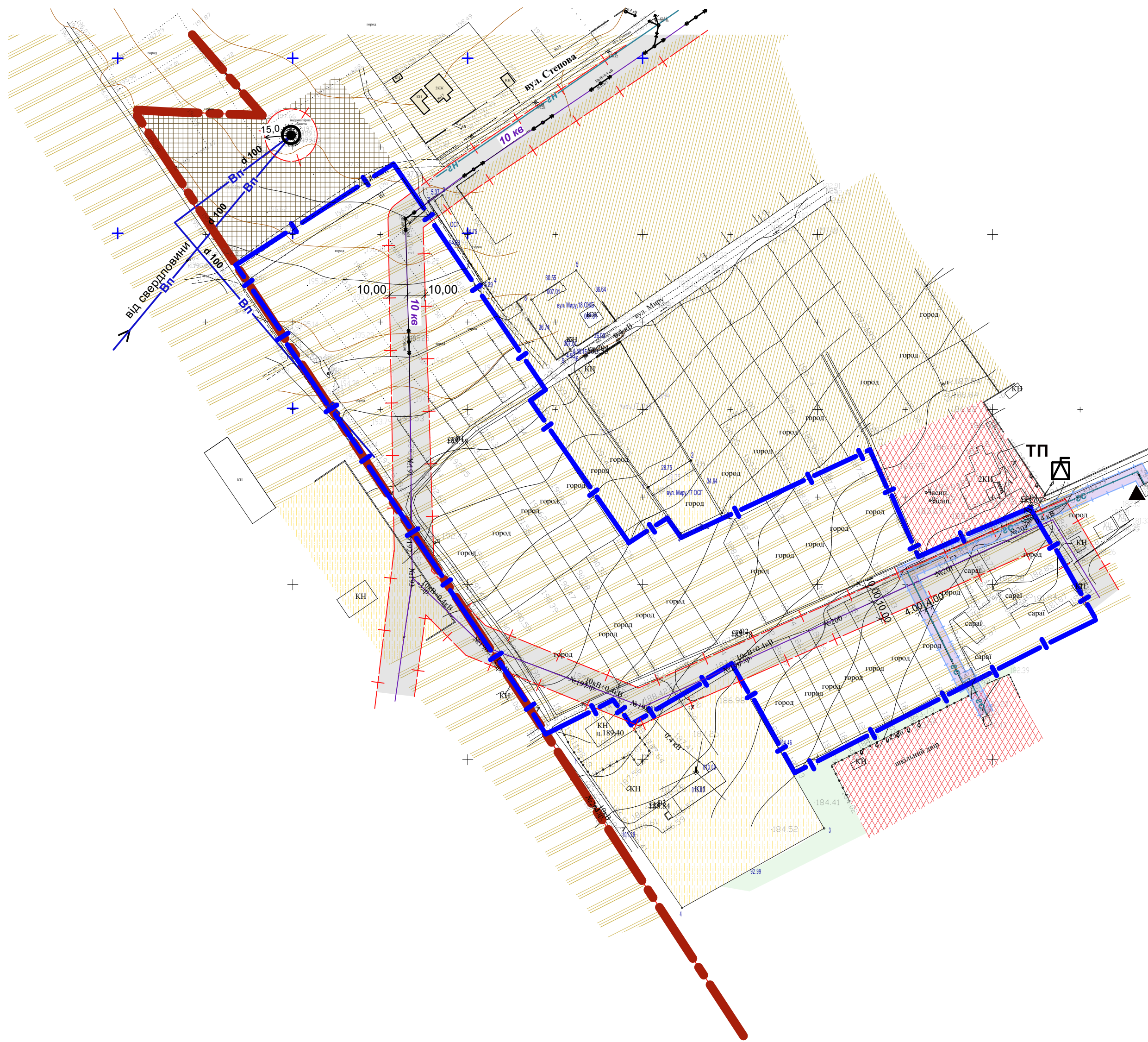
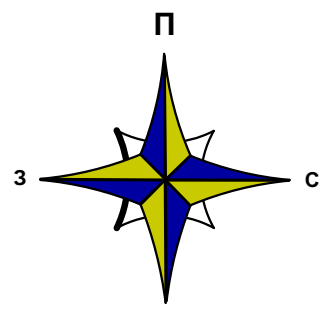


## УМОВНІ ПОЗНАЧЕННЯ

- Межа населеного пункту
- Межа ДПТ
- Земельна ділянка, що проектується
- Територія громадської забудови
- Територія житлової присадибної забудови
- Територія малоповерхової житлової забудови
- Територія особистих селянських господарств
- Територія земель сільськогосподарського призначення
- Землі промисловості
- Автомобільна дорога міжнародного значення
- Автомобільна дорога місцевого значення
- Проектуєме пожежне депо (по генеральному плану)
- Існуюча автобусна зупинка
- Проектна автобусна зупинка

						Замовник: Проходівська сільська рада			19/2019 - ГП		
						Детальний план території кварталів садибної житлової забудови в районі вул. Іллінської та вул. Миру в с. Великі Проходи Дергачівського району Харківської області					
зм.	кільк.	арх.	Недок.	підпис	дата			стадія	аркуш	аркушів	
Разробив		Калита						ДПТ	1	6	
Перевірив		Калита									
Н. контроль		Устименко									
Затвердив		Устименко									
						Схема розташування території у планувальній структурі населеного пункту, М 1 : 50000, 1 : 10000			КП "Архітектурне бюро Дергачівського району"		

СЕЛО ВЕЛИКІ ПРОХОДИ ДЕРГАЧІВСЬКОГО РАЙОНУ  
ХАРКІВСЬКОЇ ОБЛАСТІ  
ПЛАН ІСНУЮЧОГО СТАНУ ТЕРИТОРІЇ ЗІ СХЕМОЮ  
ПЛАНУВАЛЬНИХ ОБМЕЖЕНЬ,  
М 1 : 2000



ФОТОФІКСАЦІЯ maps. Google.

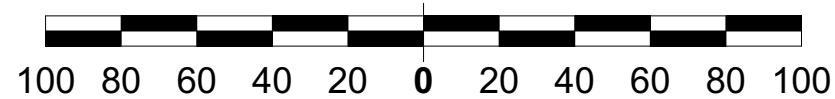


УМОВНІ ПОЗНАЧЕННЯ

Територія в межах  
детального плану

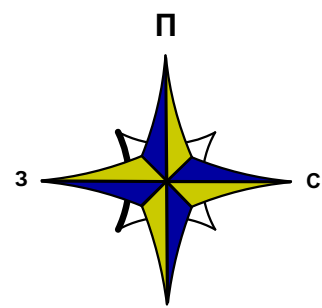
Існ.	Проект.	
		Межа села Великі Проходи
		Межа детального плану
		Житлова будівля
		Нежитлова будівля
		Землі житлової присадибної забудови
		Землі для ведення особистого селянського господарства
		Землі сільськогосподарського призначення
		Територія громадської забудови
		Територія комунальних споруд
		Зелені насадження
		Дорога з твердим покриттям
		Грунтова дорога
		Газопровід низького тиску
		Газопровід середнього тиску
		ГРП
		Повітряна лінія електромереж 0,4 кВ
		Високовольтна повітряна лінія електромереж 10 кВ
		Високовольтна повітряна лінія електромереж 110 кВ
		Трансформаторна електростанція 10/0,4 кВ
		Водопровід
		Водонапірна башта
		Межа санітарно-захисної і охоронної зон

МАСШТАБ 1:2000

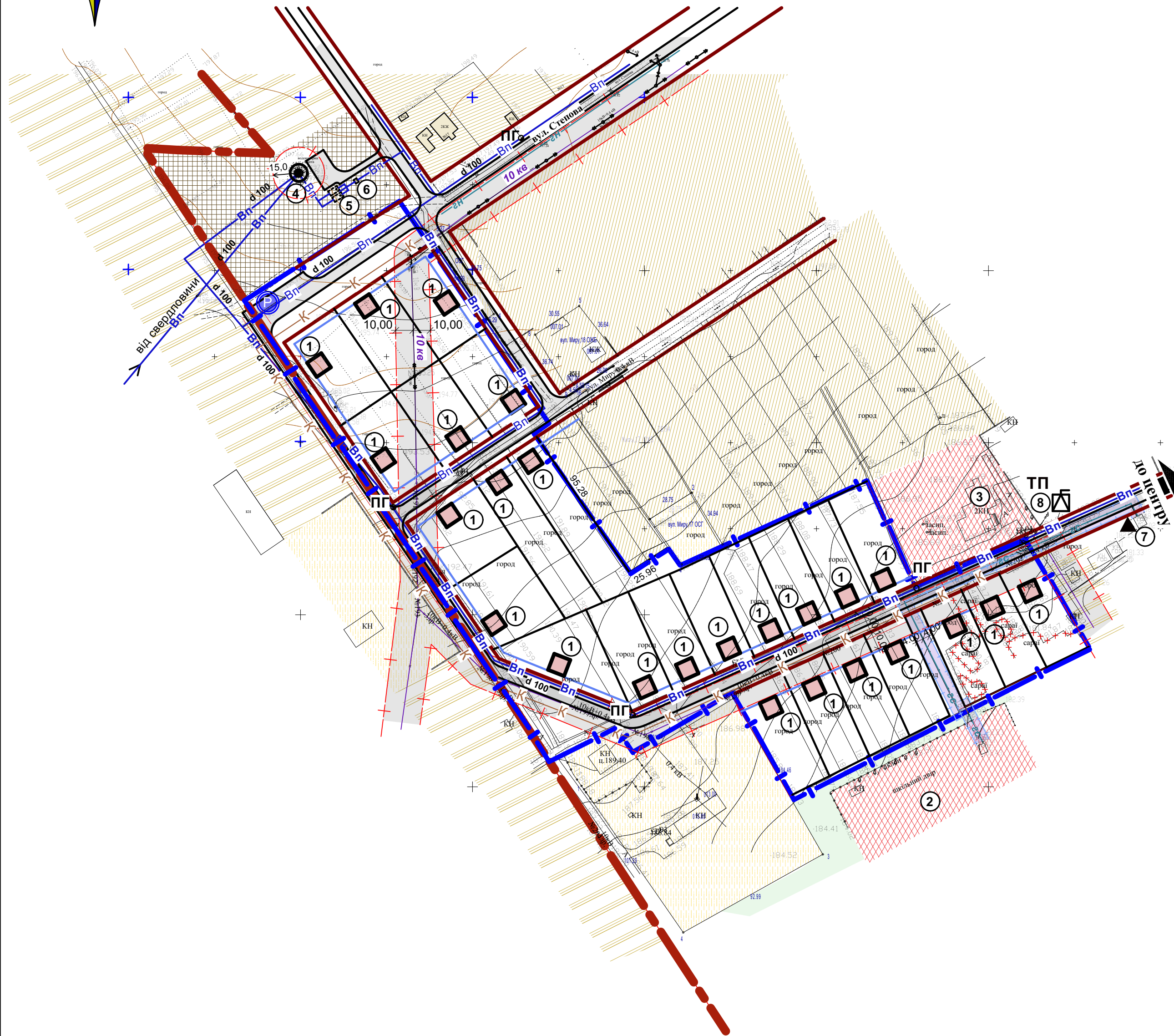


В одному сантиметрі 20 метрів

						Замовник: Проходівська сільська рада		19/2019 - ГП	
						Детальний план території кварталів садибної житлової забудови в районі вул. Іллінської та вул. Миру в с. Великі Проходи Дергачівського району Харківської області			
зм.	кільк.	арх.	Недок.	підпис	дата	стадія	аркуш	аркушів	
Разробив		Калита				ДПТ	2		
Перевірив		Калита							
Н. контроль		Устименко				План існуючого стану території зі схемою планувальних обмежень, Масштаб 1:2000			
Затвердив		Устименко				КП "Архітектурне бюро Дергачівського району"			



**СЕЛО ВЕЛИКІ ПРОХОДИ ДЕРГАЧІВСЬКОГО РАЙОНУ  
ХАРКІВСЬКОЇ ОБЛАСТІ  
ПРОЕКТНИЙ ПЛАН З ПЛАНОМ ЧЕРВОНИХ ЛІНІЙ,  
М 1 : 2000**



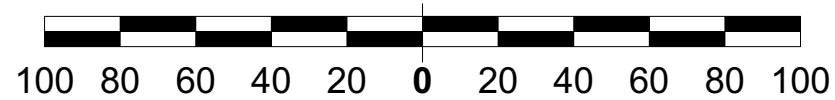
**ЕКСПЛІКАЦІЯ БУДІВЕЛЬ І СПОРУД**

№ п/п	Найменування	Вид проєкт.	S забудови, м²	V буд. об'єм, м³	Ступінь вогне-стійкості	Кат. приміщень
<b>Зона житлової присадибної забудови</b>						
1	Житловий будинок мансардного типу	Проект.	100,00	1600	III	
<b>Зона громадської забудови</b>						
2	Територія шкільного навчального закладу	Існ.				
3	Територія колишнього гуртожитку	Існ.				
<b>Територія комунальних об'єктів</b>						
4	Водонапірна башта	Існ.				
5	Резервуари запасу води	Ран.запроєкт.		(2x90)		
6	Насосна станція з дизельгенератором	Ран.запроєкт.				
7	Газорозподільча станція	Існ.				
8	Трансформаторна підстанція 10/0,4 кВ	Існ.				

**УМОВНІ ПОЗНАЧЕННЯ**

Існ.	Проект.	Опис
		Межа села Великі Проходи
		Межа ДПТ
		Межа ділянки
		Лінія забудови
		Червоні лінії
		Житлова будівля
		Нежитлова будівля
		Громадська будівля
		Підземні споруди
		Землі житлової присадибної забудови
		Землі для ведення особистого селянського господарства
		Землі сільськогосподарського призначення
		Територія комунальних об'єктів
		Землі громадської забудови
		Дорога з твердим покриттям
		Грунтова дорога
		Газопровід низького тиску
		Газопровід середнього тиску
		ГРП
		Каналізація
		Повітряна лінія електромереж 0,4 кВ
		Високовольтна повітряна лінія електромереж 10 кВ
		Трансформаторна електростанція 10/0,4 кВ
		Водопровід
		Пожежний гідрант
		Резервуари води (2x90)м³
		Насосна станція з дизельгенератором
		Водонапірна башта
		Межа санітарно-захисної і охоронної зон
		Парковка

**МАСШТАБ 1:2000**



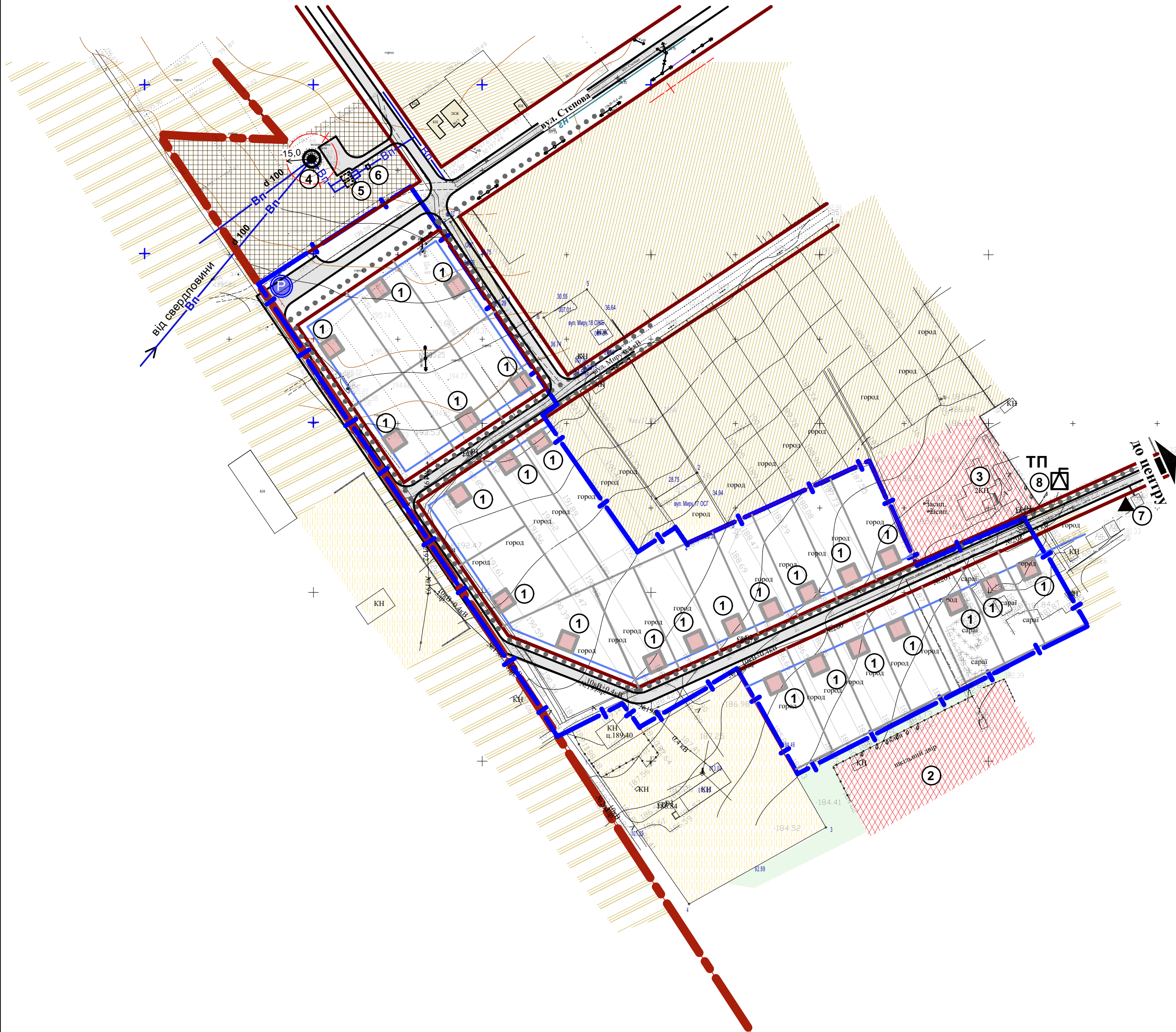
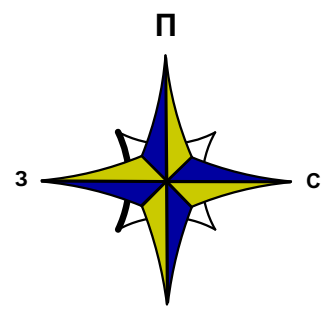
В одному сантиметрі 20 метрів

Основою проекту послугувала топогеодезична зйомка М 1:500, виконана КП "Архітектурне бюро Дергачівського району" в 2018 році.

						Замовник: Проходівська сільська рада	19/2019 - ГП	
						Детальний план території кварталів садибної житлової забудови в районі вул. Ллїнської та вул. Миру в с. Великі Проходи Дергачівського району Харківської області		
зм.	кільк.	арх.	Недок.	підпис	дата	стадія	аркуш	аркушів
Разробив	Калита					ДПТ	3	
Перевірив	Калита							
Н. контроль	Устименко					Проектний план з планом червоних ліній, Масштаб 1:2000		КП "Архітектурне бюро Дергачівського району"
Затвердив	Устименко							

СЕЛО ВЕЛИКІ ПРОХОДИ ДЕРГАЧІВСЬКОГО РАЙОНУ  
ХАРКІВСЬКОЇ ОБЛАСТІ

СХЕМА ОРГАНІЗАЦІЇ РУХУ ТРАНСПОРТУ  
І ПІШОХОДІВ,  
М 1 : 2000



ЕКСПЛІКАЦІЯ БУДІВЕЛЬ І СПОРУД

№ п/п	Найменування	Вид проєкт.	S забудови, м <sup>2</sup>	V буд. об'єм, м <sup>3</sup>	Ступінь вогне-стійкості	Кат. приміщень
<b>Зона житлової присадибної забудови</b>						
1	Житловий будинок мансардного типу	Проект.	100,00	1600	III	
<b>Зона громадської забудови</b>						
2	Територія шкільного навчального закладу	Існ.				
3	Територія колишнього гуртожитку	Існ.				
<b>Територія комунальних об'єктів</b>						
4	Водонапірна башта	Існ.				
5	Резервуари запасу води	Ран.запроєкт.		(2x90)		
6	Насосна станція з дизельгенератором	Ран.запроєкт.				
7	Газорозподільча станція	Існ.				
8	Трансформаторна підстанція 10/0,4 кВ	Існ.				

УМОВНІ ПОЗНАЧЕННЯ

Існ.	Проект.	
—	—	Межа села Великі Проходи
—	—	Межа ДПТ
—	—	Межа ділянки
—	—	Лінія забудови
—	—	Червоні лінії
□ КЖ	□	Житлова будівля
□ КН	□	Нежитлова будівля
□	□	Громадська будівля
□	□	Підземні споруди
▨		Землі житлової присадибної забудови
▨		Землі для ведення особистого селянського господарства
▨		Землі сільськогосподарського призначення
▨		Територія комунальних об'єктів
▨		Землі громадської забудови
— А —		Дорога з твердим покриттям
—		Грунтова дорога
— 2Н —		Газопровід низького тиску
— 2С —		Газопровід середнього тиску
▲		ГРП
↔ 0,4 кВ		Повітряна лінія електромереж 0,4 кВ
↔ 10 кВ		Високовольтна повітряна лінія електромереж 10 кВ
□		Трансформаторна електростанція 10/0,4 кВ
— d 100 Вп —		Водопровід
РВ		Резервуари води (2x90)м <sup>3</sup>
НС		Насосна станція з дизельгенератором
◎		Водонапірна башта
Ⓟ		Парковка
•••••		Основні пішохідні шляхи

МАСШТАБ 1:2000

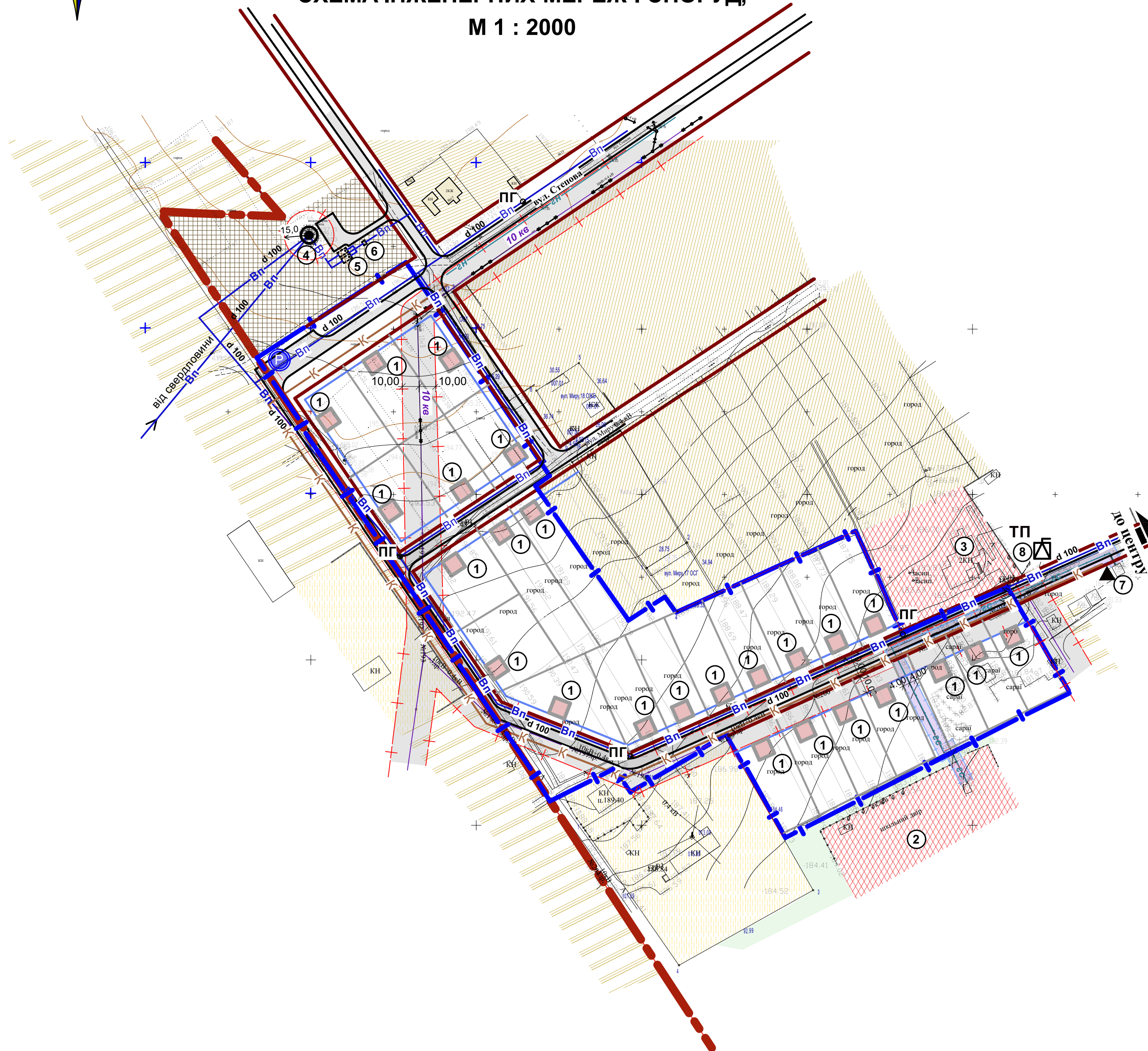


В одному сантиметрі 20 метрів

						Замовник: Проходівська сільська рада			19/2019 - ГП		
						Детальний план території кварталів садибної житлової забудови в районі вул. Іллінської та вул. Миру в с. Великі Проходи Дергачівського району Харківської області					
зм.	кільк.	арх.	Недок.	підпис	дата			стадія	аркуш	аркушів	
Разробив		Калита						ДПТ	4		
Перевірів		Калита									
Н. контроль		Устименко									
Затвердив		Устименко									
						Схема організації руху транспорту і пішоходів, М 1 : 2000			КП "Архітектурне бюро Дергачівського району"		

# СЕЛО ВЕЛИКІ ПРОХОДИ ДЕРГАЧІВСЬКОГО РАЙОНУ ХАРКІВСЬКОЇ ОБЛАСТІ

## СХЕМА ІНЖЕНЕРНИХ МЕРЕЖ І СПОРУД, М 1 : 2000



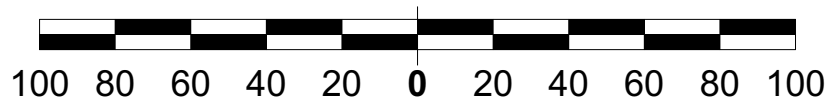
### ЕКСПЛІКАЦІЯ БУДІВЕЛЬ І СПОРУД

№ п/п	Найменування	Вид проєкт.	S забудови, м <sup>2</sup>	V буд. об'єм, м <sup>3</sup>	Ступінь вогне-стійкості	Кат. приміщень
<b>Зона житлової присадибної забудови</b>						
1	Житловий будинок мансардного типу	Проєкт.	100,00	1600	III	
<b>Зона громадської забудови</b>						
2	Територія шкільного навчального закладу	Існ.				
3	Територія колишнього гуртожитку	Існ.				
<b>Територія комунальних об'єктів</b>						
4	Водонапірна башта	Існ.				
5	Резервуари запасу води	Ран.запроєкт.		(2x90)		
6	Насосна станція з дизельгенератором	Ран.запроєкт.				
7	Газорозподільча станція	Існ.				
8	Трансформаторна підстанція 10/0,4 кВ	Існ.				

### УМОВНІ ПОЗНАЧЕННЯ

Існ.	Проєкт.	Опис
		Межа села Великі Проходи
		Межа ДПТ
		Межа ділянки
		Лінія забудови
		Червоні лінії
		Житлова будівля
		Нежитлова будівля
		Громадська будівля
		Підземні споруди
		Землі житлової присадибної забудови
		Землі для ведення особистого селянського господарства
		Землі сільськогосподарського призначення
		Територія комунальних об'єктів
		Землі громадської забудови
		Дорога з твердим покриттям
		Грунтова дорога
		Газопровід низького тиску
		Газопровід середнього тиску
		ГРП
		Каналізація
		Повітряна лінія електромереж 0,4 кВ
		Високовольтна повітряна лінія електромереж 10 кВ
		Трансформаторна електростанція 10/0,4 кВ
		Водопровід
		Пожежний гідрант
		Резервуари води (2x90)м <sup>3</sup>
		Насосна станція з дизельгенератором
		Водонапірна башта
		Межа санітарно-захисної і охоронної зон
		Парковка

МАСШТАБ 1:2000



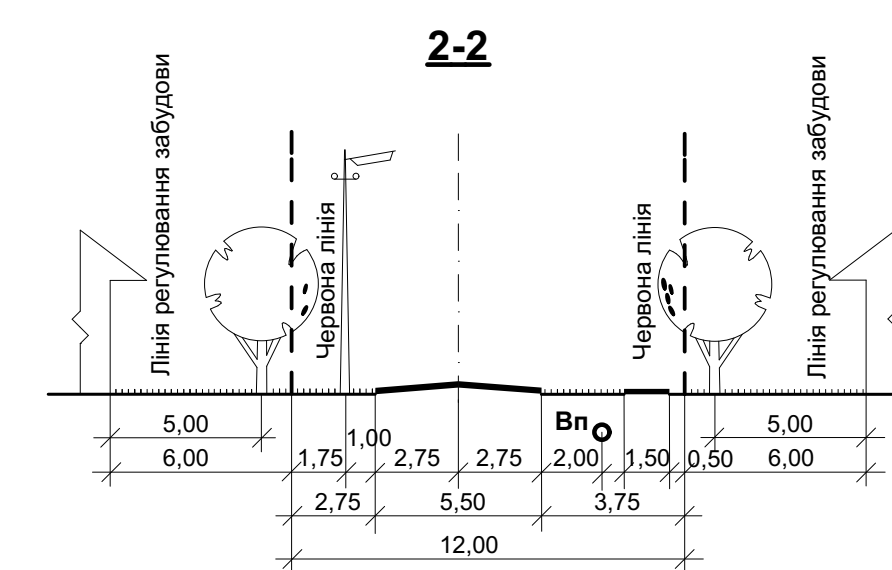
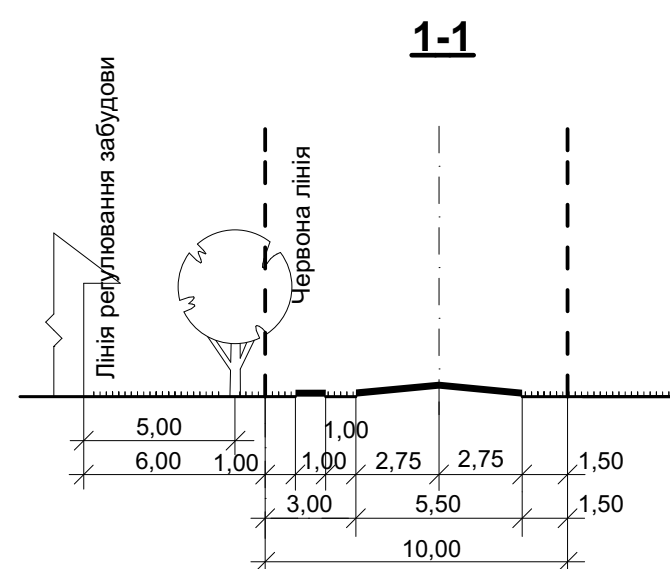
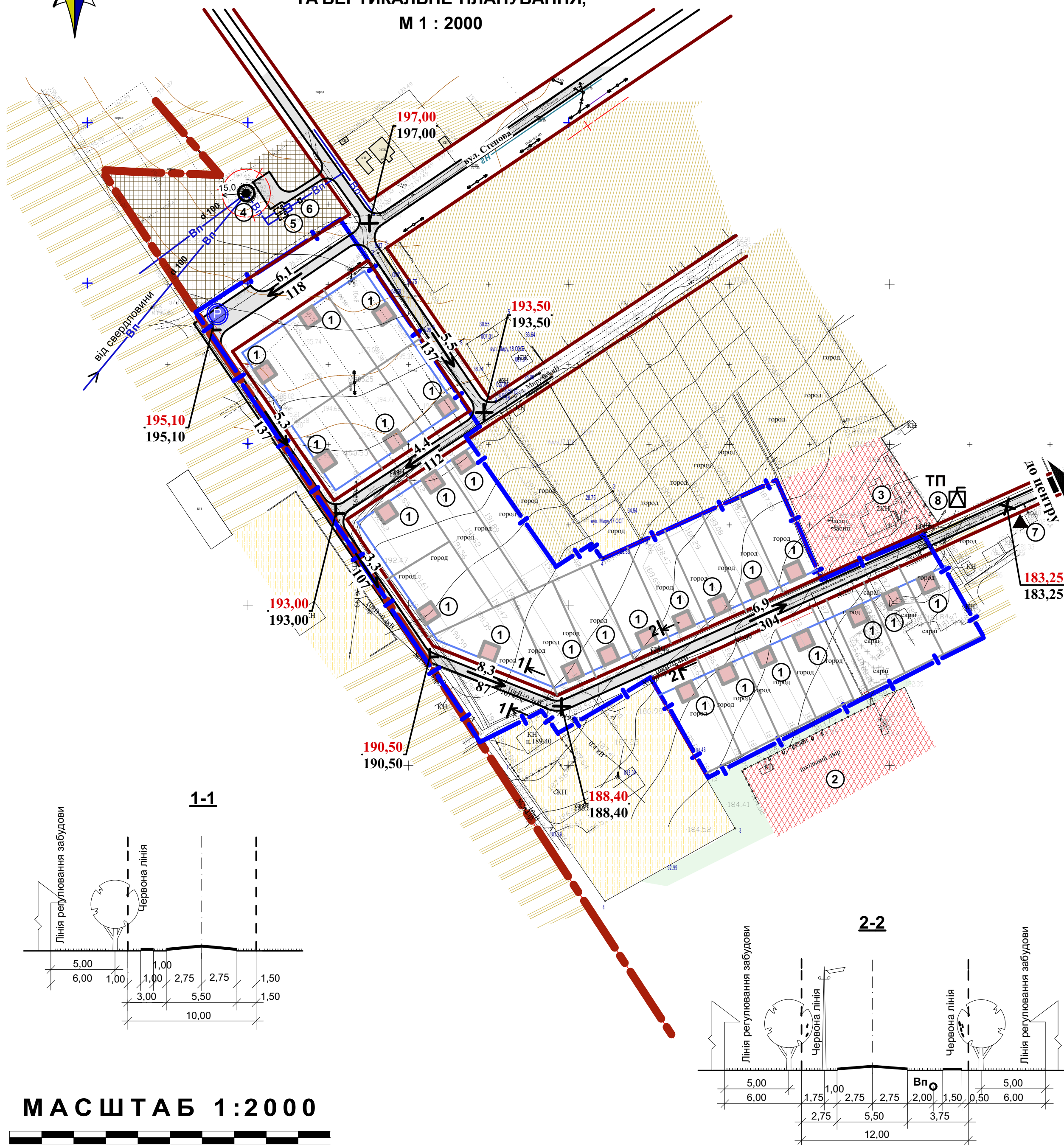
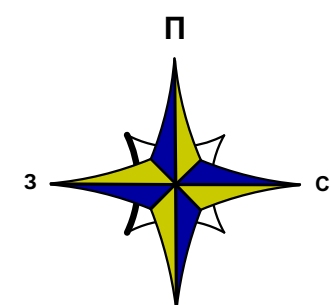
В одному сантиметрі 20 метрів

Основою проєкту послугувала топогеодезична зйомка М 1:500, виконана КП "Архітектурне бюро Дергачівського району" в 2018 році.

						Замовник: Проходівська сільська рада		19/2019 - ГП	
						Детальний план території кварталів садибної житлової забудови в районі вул. Ллнської та вул. Миру в с. Великі Проходи Дергачівського району Харківської області			
зм.	кільк.	арх.	Недок.	підпис	дата	стадія	аркуш	аркушів	
Разробив		Калита				ДПТ	5		
Перевірив		Калита							
Н. контроль		Устименко							
Затвердив		Устименко				Схема інженерних мереж і споруд, М 1 : 2000		КП "Архітектурне бюро Дергачівського району"	

СЕЛО ВЕЛИКІ ПРОХОДИ ДЕРГАЧІВСЬКОГО РАЙОНУ  
ХАРКІВСЬКОЇ ОБЛАСТІ

СХЕМА ІНЖЕНЕРНОЇ ПІДГОТОВКИ ТЕРИТОРІЇ  
ТА ВЕРТИКАЛЬНЕ ПЛАНУВАННЯ,  
М 1 : 2000



ЕКСПЛІКАЦІЯ БУДІВЕЛЬ І СПОРУД

№ п/п	Найменування	Вид проєкт.	S забудови, м <sup>2</sup>	V буд. об'єм, м <sup>3</sup>	Ступінь вогне-стійкості	Кат. приміщень
<b>Зона житлової присадибної забудови</b>						
1	Житловий будинок мансардного типу	Проект.	100,00	1600	III	
<b>Зона громадської забудови</b>						
2	Територія шкільного навчального закладу	Існ.				
3	Територія колишнього гуртожитку	Існ.				
<b>Територія комунальних об'єктів</b>						
4	Водонапірна башта	Існ.				
5	Резервуари запасу води	Ран.запроєкт.		(2x90)		
6	Насосна станція з дизельгенератором	Ран.запроєкт.				
7	Газорозподільча станція	Існ.				
8	Трансформаторна підстанція 10/0,4 кВ	Існ.				

УМОВНІ ПОЗНАЧЕННЯ

Існ.	Проект.	Опис
		Межа села Великі Проходи
		Межа ДПТ
		Межа ділянки
		Лінія забудови
		Червоні лінії
		Житлова будівля
		Нежитлова будівля
		Громадська будівля
		Підземні споруди
		Землі житлової присадибної забудови
		Землі для ведення особистого селянського господарства
		Землі сільськогосподарського призначення
		Територія комунальних об'єктів
		Землі громадської забудови
		Дорога з твердим покриттям
		Грунтова дорога
		Газопровід низького тиску
		Газопровід середнього тиску
		ГРП
		Повітряна лінія електромереж 0,4 кВ
		Високовольтна повітряна лінія електромереж 10 кВ
		Трансформаторна електростанція 10/0,4 кВ
		Водопровід
		РВ Резервуари води (2x90)м <sup>3</sup>
		НС Насосна станція з дизельгенератором
		Водонапірна башта
		Парковка
		Водовідвідний лоток
		Проектуєма відмітка (червона)
		Існуюча відмітка (чорна)
		Ухил в промілях (тисячних)
		Відстань в метрах
		Профіль вулиці

Замовник: Проходівська сільська рада						19/2019 - ГП
Детальний план території кварталів садибної житлової забудови в районі вул. Ллнської та вул. Миру в с. Великі Проходи Дергачівського району Харківської області						
зм.	кільк.	арх.	Недок.	підпис	дата	стадія аркуш аркушів
Разробив	Калита					ДПТ 6
Перевірів	Калита					
Н. контроль	Устименко					
Затвердив	Устименко					
Схема інженерної підготовки території та вертикальне планування, М 1 : 2000						КП "Архітектурне бюро Дергачівського району"