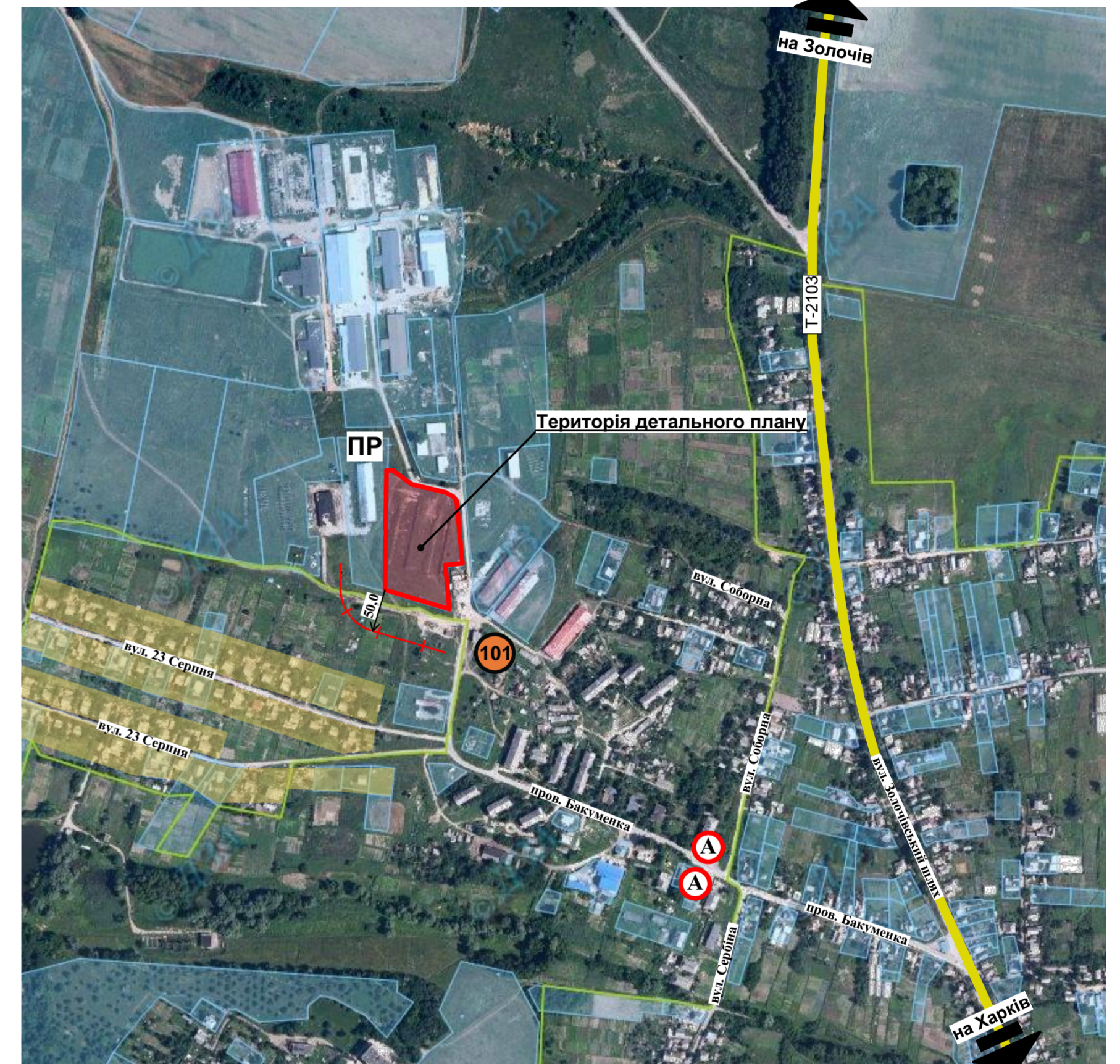
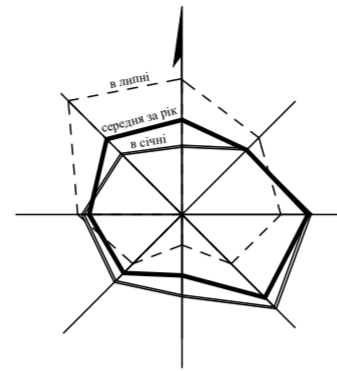
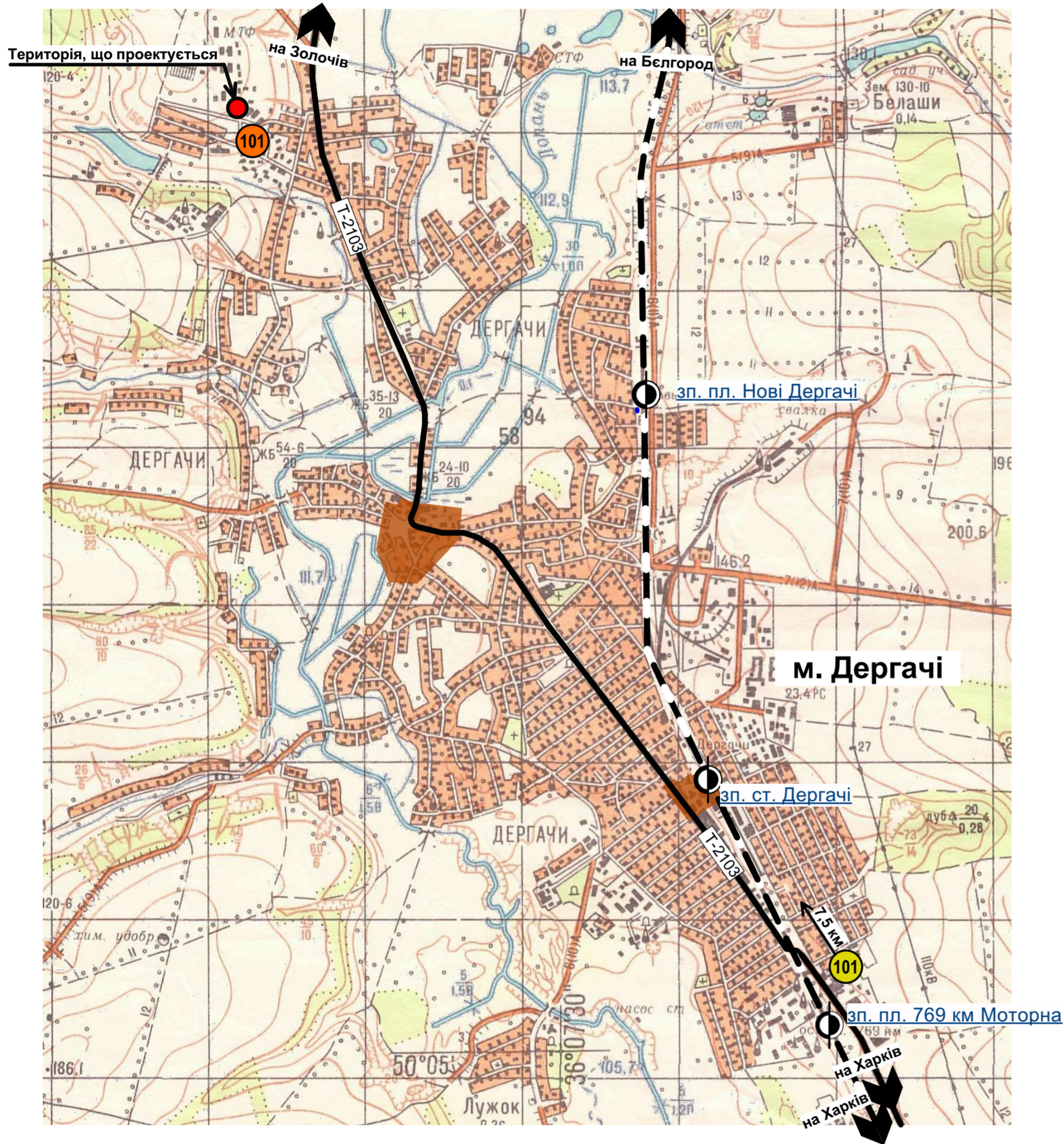


ДЕРГАЧІВСЬКА МІСЬКА РАДА ДЕРГАЧІВСЬКОГО РАЙОНУ ХАРКІВСЬКОЇ ОБЛАСТІ

СХЕМА РОЗТАШУВАННЯ ЗЕМЕЛЬНОЇ ДІЛЯНКИ У ПЛАНУВАЛЬНІЙ СТРУКТУРІ РАЙОНУ, М 1 : 50 000

МАСШТАБ 1:50 000



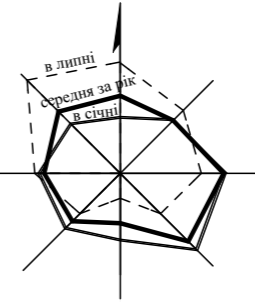
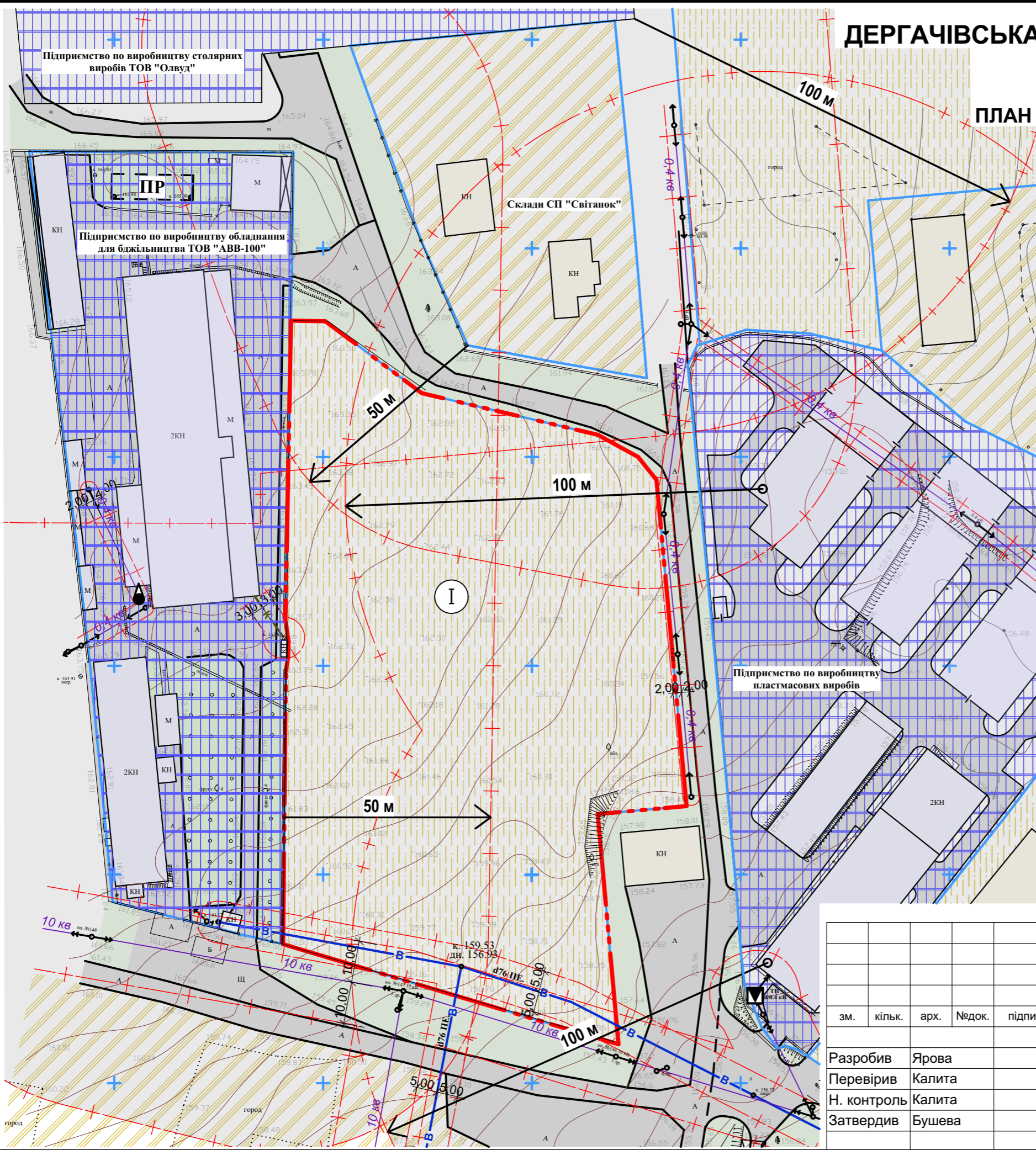
УМОВНІ ПОЗНАЧЕННЯ

- | | |
|-----------------------------------|--|
| Межа населеного пункту | Автомобільна дорога районного значення |
| Земельна ділянка, що проектується | Існуюча автобусна зупинка |
| Південна залізниця | Пожежні резервуари |
| Існуюче пожежне депо 53 ДПРЧ | Присадибна забудова |
| Проектуєме пожежне депо | |

					Замовник: <i>Дергачівська районна державна адміністрація</i>		12/2020 - ГП			
					Територія для визначення можливості розміщення будівель та споруд виробничого та складського призначення за межами населених пунктів на території Дергачівської міської ради Дергачівського району Харківської області					
зм.	кільк.	арх.	Недок.	підпис	дата			стадія	аркуш	аркушів
Разробив	Ярова							ДПТ	1	5
Перевірів	Калита									
Н. контроль	Калита									
Затвердив	Бушева									
					Схема розташування земельної ділянки у планувальній структурі району, Масштаб 1:50 000				ПП "Перспектива-ДІ"	

ДЕРГАЧІВСЬКА МІСЬКА РАДА ДЕРГАЧІВСЬКОГО РАЙОНУ ХАРКІВСЬКОЇ ОБЛАСТІ

ПЛАН ІСНУЮЧОГО СТАНУ ТЕРИТОРІЇ ЗІ СХЕМОЮ ІСНУЮЧИХ ПЛАНУВАЛЬНИХ ОБМЕЖЕНЬ, М 1 : 1000



УМОВНІ ПОЗНАЧЕННЯ

Існ.	Проект.	
		Межі ділянок
		Нежитлова будівля
		Виробнича будівля
		Землі сільськогосподарського призначення
		Землі для ведення особистого селянського господарства
		Землі виробничого призначення
		Зелені насадження
		Дорога з твердим покриттям
		Водопровід
		Свердловина технічного водопостачання
		Каналізація
		Повітряна лінія електромереж 0,4 кВ
		Високовольтна лінія електромереж 10 кВ
		Пожежні резервуари 2x30 м ³
		Трансформаторна електропідстанція 10/0,4 кВ
		Межа санітарно-захисної і охоронної смуги

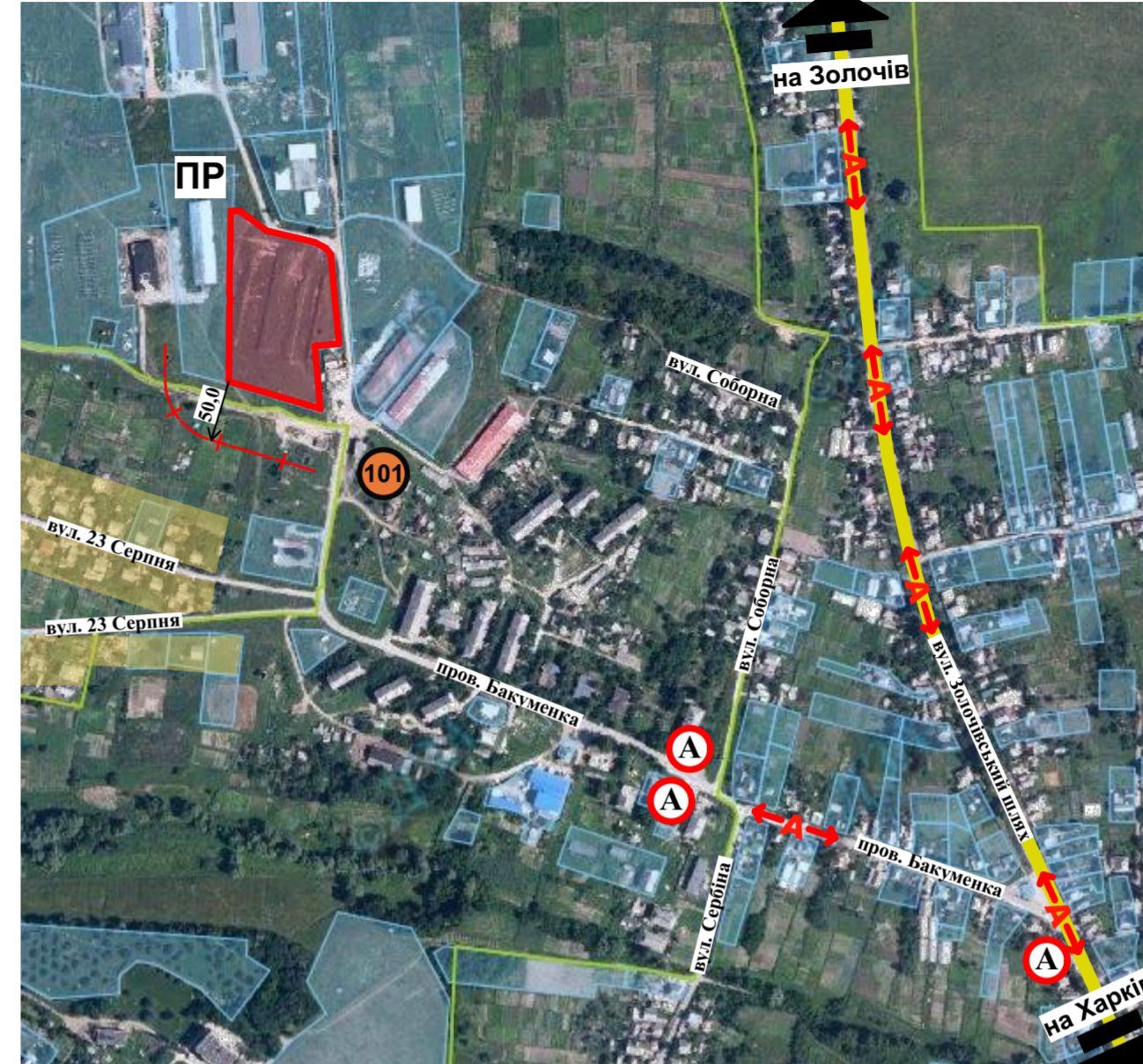
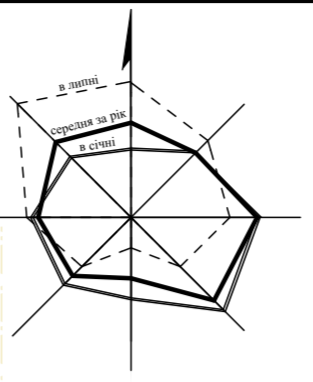
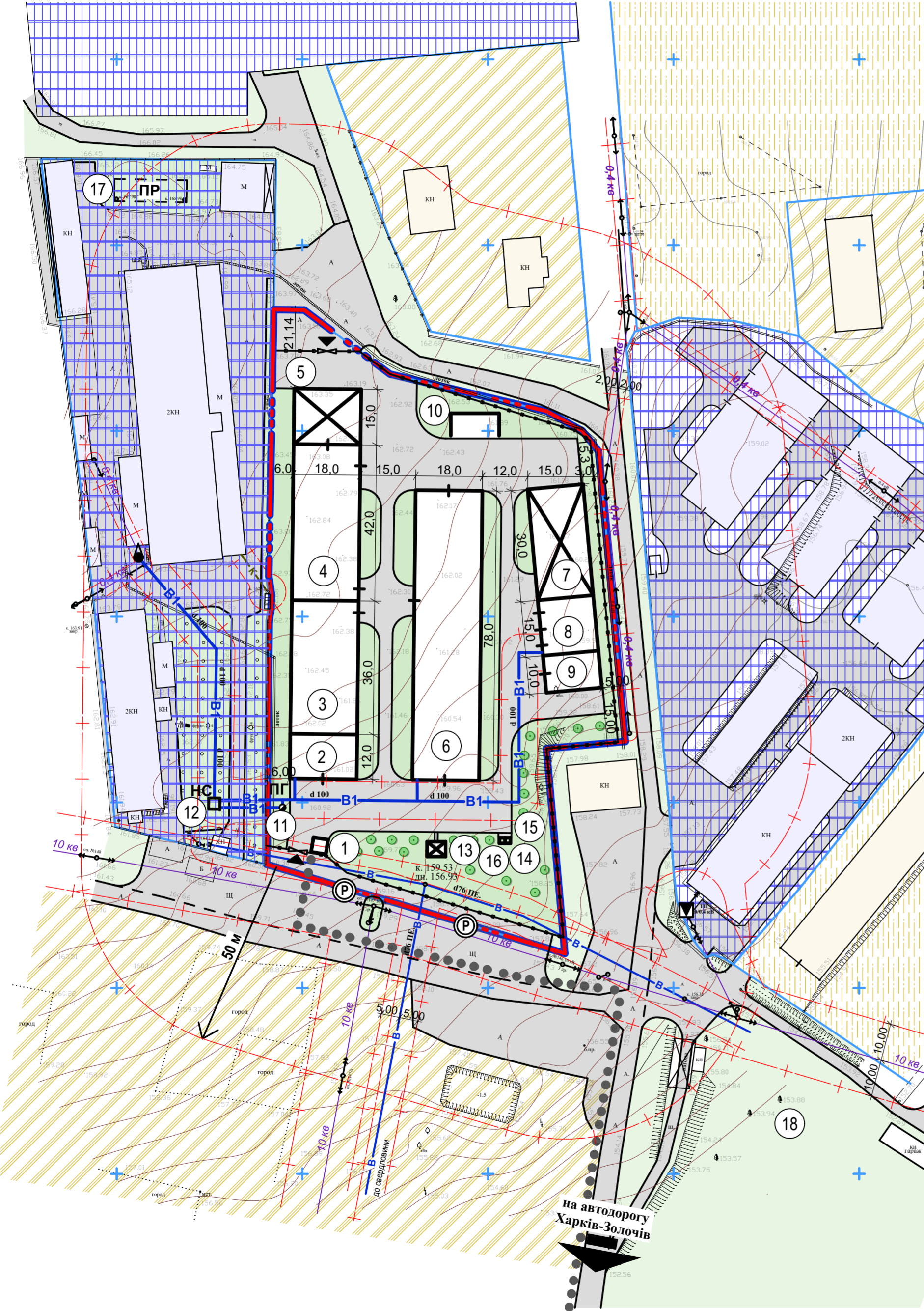
ЕКСПЛІКАЦІЯ ЗЕМЕЛЬНОЇ ДІЛЯНКИ ОБ'ЄКТІВ ПРОЕКТУВАННЯ

№ п/п	Найменування	Площа, га	Кадастровий номер
I	Земельна ділянка для ведення особистого селянського господарства	1,2460	6322010100:01:000:1073

						Замовник: Дергачівська районна державна адміністрація			12/2020 - ГП					
						Територія для визначення можливості розміщення будівель та споруд виробничого та складського призначення за межами населених пунктів на території Дергачівської міської ради Дергачівського району Харківської області								
зм.	кільк.	арх.	Недок.	підпис	дата				стадія	аркуш	аркушів			
Разробив	Ярова								ДПТ	2				
Перевірів	Калита													
Н. контроль	Калита													
Затвердив	Бушева													
						План існуючого стану території зі схемою існуючих планувальних обмежень, Масштаб 1:1000								
						ПП "Перспектива-ДІ"								

ДЕРГАЧІВСЬКА МІСЬКА РАДА ДЕРГАЧІВСЬКОГО РАЙОНУ ХАРКІВСЬКОЇ ОБЛАСТІ

ПРОЕКТНИЙ ПЛАН З ПЛАНОМ ЧЕРВОНИХ ЛІНІЙ ПОЄДНАНИЙ ЗІ СХЕМОЮ ОРГАНІЗАЦІЇ РУХУ ТРАНСПОРТУ І ПІШОХОДІВ, М 1 : 1000

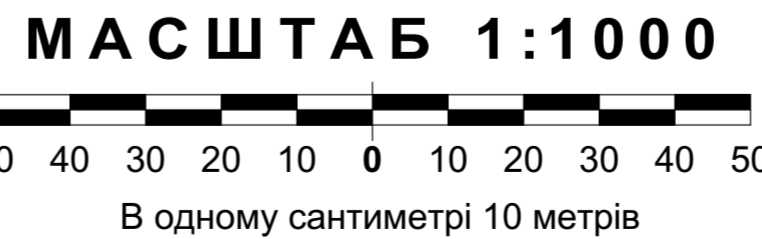


УМОВНІ ПОЗНАЧЕННЯ

Існ.	Проект.	Назва
—	—	Межа ДПТ
—	—	Межі ділянок
КН	КН	Нежитлова будівля
КН	КН	Виробнича будівля
—	—	Навіс
—	—	Підземні споруди
—	—	Землі сільськогосподарського призначення
—	—	Землі для ведення особистого селянського господарства
—	—	Землі виробничого призначення
—	—	Зелені насадження
А	А	Дорога з твердим покриттям
—	—	Водопровід
—	—	Пожежний гідрант
—	—	Свердловина технічного водопостачання
—	—	Каналізація
—	—	Повітряна лінія електромереж 0,4 кВ
—	—	Високовольтна лінія електромереж 10 кВ
—	—	Трансформаторна електростанція 10/0,4 кВ
—	—	Паркувальний майданчик
—	—	Автобусна зупинка
—	—	Автобусний маршрут
—	—	Основні пішохідні шляхи
—	—	Проектуєме пожежне депо
—	—	Межа санітарно-захисної і охоронної смуги

ЕКСПЛІКАЦІЯ БУДІВЕЛЬ ТА СПОРУД

№ п/п	Найменування	Вид проєкт.	Площа забудови, м ²	Будівел. об'єм, м ³	Ступінь вогнестійкості	Категорія по пожеж. безпеці
1.	Контрольно-пропускний пункт (тимчасова споруда)	Проект.	16,00	40,00	III	-
2.	Адміністративна будівля	Проект.	216,00	2268,00	III	-
3.	Цех механічної обробки металу № I	Проект.	648,00	3369,60	III	В
4.	Цех механічної обробки металу № II	Проект.	757,00	2649,50	III	В
5.	Навіс	Проект.	270,00	810,00	III	
6.	Цех механічної обробки металу № III	Проект.	1404,00	5616,00	III	В
7.	Навіс для зберігання металу	Проект.	450,00	1800,00	III	
8.	Гараж для зберігання автомобілів	Проект.	225,00	900,00	III	В
9.	Господарча будівля	Проект.	150,00	600,00	III	
10.	Місце для зберігання металевої стружки	Проект.	73,00			
11.	Пожежний гідрант	Проект.				
12.	Насосна станція з дизельгенератором	Проект.				
13.	Альтанка	Проект.	20,00	60,00	III	
14.	Дворова вбиральня	Проект.	4,50	12,60	III	
15.	Локальні очисні споруди біологічної очистки продуктивністю до 1 м ³	Проект.				
16.	Майданчик для сміттєзбірників закритого типу	Проект.				
17.	Пожежні резервуари	Існуюч.		2x30		
18.	Пожежне депо	Проект.				



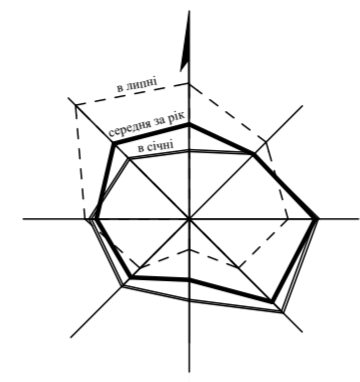
Замовник: Держа́вська райо́нна держа́вна адміністра́ція		12/2020 - ГП	
Територія для визначення можливості розміщення будівель та споруд виробничого та складського призначення за межами населених пунктів на території Держа́вської міської ради Держа́вського району Харкiвської області			
зм.	кільк.	арх.	Недок. підпис дата
Разробив	Ярова		
Перевірів	Калита		
Н. контроль	Калита		
Затвердив	Бушева		
Проектний план з планом червоних ліній поєднаний зі схемою організації руху транспорту і пішоходів, М 1 : 1000			стадія аркуш аркушів
			ДПТ 3
			ПП "Перспектива-ДІ"

ДЕРГАЧІВСЬКА МІСЬКА РАДА ДЕРГАЧІВСЬКОГО РАЙОНУ

ХАРКІВСЬКОЇ ОБЛАСТІ

СХЕМА ІНЖЕНЕРНИХ МЕРЕЖ І СПОРУД,

М 1 : 1000

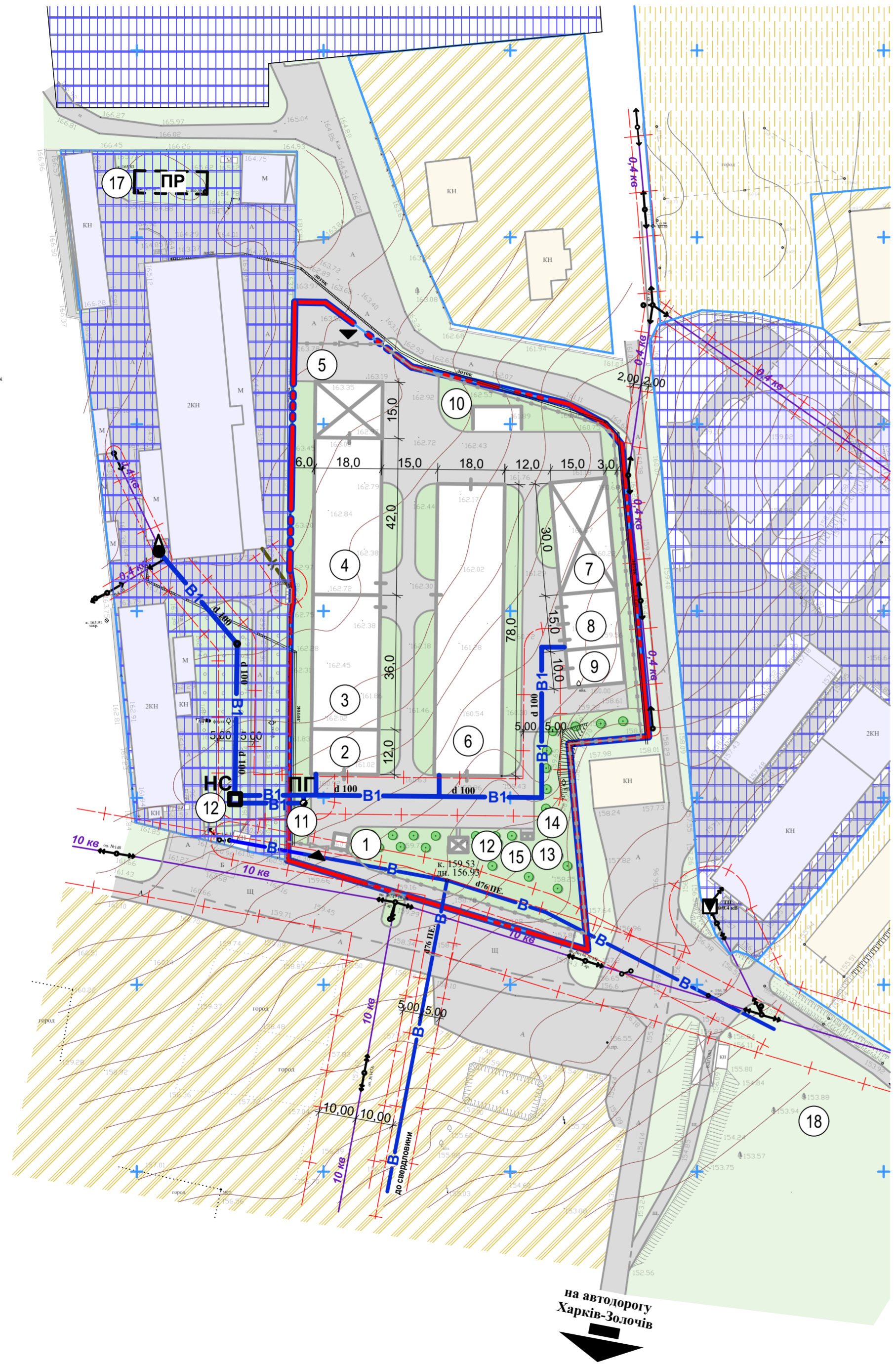


ЕКСПЛІКАЦІЯ БУДІВЕЛЬ ТА СПОРУД

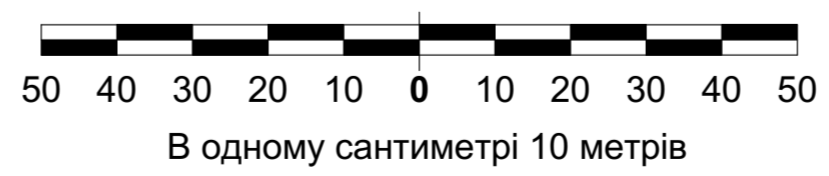
№ п/п	Найменування	Вид проєкт.	Площа забудови, м ²	Будівел. об'єм, м ³	Ступінь вогне-стійкості	Категорія по пож. безпеці
1.	Контрольно-пропускний пункт (тимчасова споруда)	Проект.	16,00	40,00	III	-
2.	Адміністративна будівля	Проект.	216,00	2268,00	III	-
3.	Цех механічної обробки металу № I	Проект.	648,00	3369,60	III	B
4.	Цех механічної обробки металу № II	Проект.	757,00	2649,50	III	B
5.	Навіс	Проект.	270,00	810,00	III	
6.	Цех механічної обробки металу № III	Проект.	1404,00	5616,00	III	B
7.	Навіс для зберігання металу	Проект.	450,00	1800,00	III	
8.	Гараж для зберігання автомобілів	Проект.	225,00	900,00	III	B
9.	Господарча будівля	Проект.	150,00	600,00	III	
10.	Місце для зберігання металевої стружки	Проект.	73,00			
11.	Пожежний гідрант	Проект.				
12.	Насосна станція з дизельгенератором	Проект.				
13.	Альтанка	Проект.	20,00	60,00	III	
14.	Дворова вбиральня	Проект.	4,50	12,60	III	
15.	Локальні очисні споруди біологічної очистки продуктивністю до 1 м ³	Проект.				
16.	Майданчик для сміттєзбірників закритого типу	Проект.				
17.	Пожежні резервуари	Існуюч.		2x30		
18.	Пожежне депо	Проект.				

УМОВНІ ПОЗНАЧЕННЯ

Існ.	Проект.	Позначення
		Межа ДПТ
		Межі ділянок
		Нежитлова будівля
		Виробнича будівля
		Навіс
		Підземні споруди
		Землі сільськогосподарського призначення
		Землі для ведення особистого селянського господарства
		Землі виробничого призначення
		Зелені насадження
		Дорога з твердим покриттям
		Водопровід
		Пожежний гідрант
		Свердловина технічного водопостачання
		Каналізація
		Повітряна лінія електромереж 0,4 кВ
		Високовольтна лінія електромереж 10 кВ
		Трансформаторна електростанція 10/0,4 кВ
		Паркувальний майданчик
		Межа санітарно-захисної і охоронної смуги



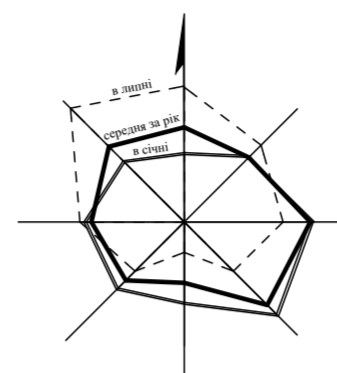
МАСШТАБ 1:1000



					Замовник: Держахівська районна державна адміністрація		12/2020 - ГП			
					Територія для визначення можливості розміщення будівель та споруд виробничого та складського призначення за межами населених пунктів на території Держахівської міської ради Держахівського району Харківської області					
зм.	кільк.	арх.	Недок.	підпис	дата			стадія	аркуш	аркушів
Разробив	Ярова							ДПТ	4	
Перевірів	Калита									
Н. контроль	Калита									
Затвердив	Бушева					Схема інженерних мереж і споруд, М 1 : 1000		ПП "Перспектива-ДІ"		

ДЕРГАЧІВСЬКА МІСЬКА РАДА ДЕРГАЧІВСЬКОГО РАЙОНУ ХАРКІВСЬКОЇ ОБЛАСТІ

СХЕМА ІНЖЕНЕРНОЇ ПІДГОТОВКИ ТЕРИТОРІЇ ТА ВЕРТИКАЛЬНЕ ПЛАНУВАННЯ, М 1 : 1000

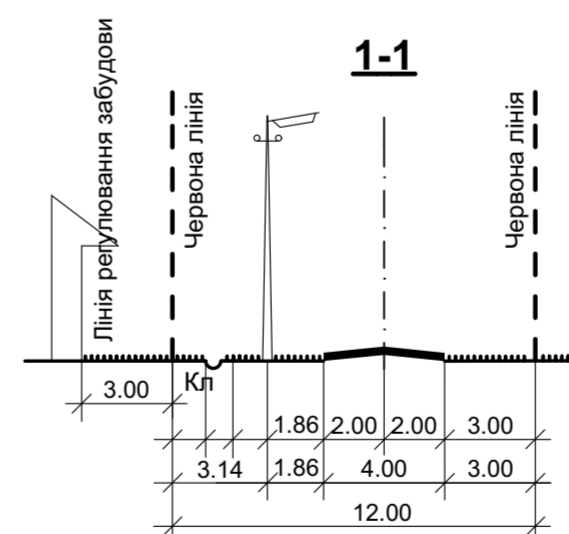


ЕКСПЛІКАЦІЯ БУДІВЕЛЬ ТА СПОРУД

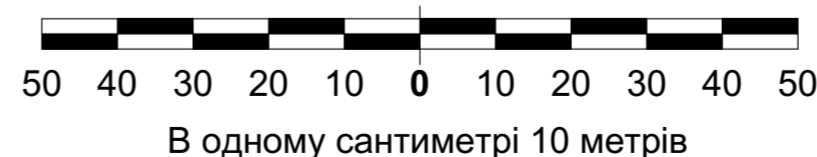
№ п/п	Найменування	Вид проєкт.	Площа забудови, м ²	Будівел. об'єм, м ³	Ступінь вогне-стійкості	Категорія по пож. безпеці
1.	Контрольно-пропускний пункт (тимчасова споруда)	Проєкт.	16,00	40,00	III	-
2.	Адміністративна будівля	Проєкт.	216,00	2268,00	III	-
3.	Цех механічної обробки металу № I	Проєкт.	648,00	3369,60	III	В
4.	Цех механічної обробки металу № II	Проєкт.	757,00	2649,50	III	В
5.	Навіс	Проєкт.	270,00	810,00	III	-
6.	Цех механічної обробки металу № III	Проєкт.	1404,00	5616,00	III	В
7.	Навіс для зберігання металу	Проєкт.	450,00	1800,00	III	-
8.	Гараж для зберігання автомобілів	Проєкт.	225,00	900,00	III	В
9.	Господарча будівля	Проєкт.	150,00	600,00	III	-
10.	Місце для зберігання металевої стружки	Проєкт.	73,00			
11.	Пожезний гідрант	Проєкт.				
12.	Насосна станція з дизельгенератором	Проєкт.				
13.	Альтанка	Проєкт.	20,00	60,00	III	-
14.	Дворова вбиральня	Проєкт.	4,50	12,60	III	-
15.	Локальні очисні споруди біологічної очистки продуктивністю до 1 м ³	Проєкт.				
16.	Майданчик для сміттєзбірників закритого типу	Проєкт.				
17.	Пожезні резервуари	Існуюч.		2x30		
18.	Пожезне депо	Проєкт.				

УМОВНІ ПОЗНАЧЕННЯ

Існ.	Проєкт.	Позначення
		Межа ДПТ
		Межі ділянок
		Нежитлова будівля
		Виробнича будівля
		Навіс
		Підземні споруди
		Землі сільськогосподарського призначення
		Землі для ведення особистого селянського господарства
		Землі виробничого призначення
		Зелені насадження
		Дорога з твердим покриттям
		Водопровід
		Пожезний гідрант
		Свердловина технічного водопостачання
		Каналізація
		Дощова каналізація
		Повітряна лінія електромереж 0,4 кВ
		Високовольтна лінія електромереж 10 кВ
		Трансформаторна електростанція 10/0,4 кВ
		Паркувальний майданчик
		Проєктна відмітка (червона)
		Існуюча відмітка (чорна)
		Ухил в промілях (тисячних)
		Відстань в метрах
		Профіль
		Межа санітарно-захисної і охоронної смуги



МАСШТАБ 1:1000



		Замовник: Держа́вська райо́нна держа́вна адміністра́ція		12/2020 - ГП	
Територія для визначення можливості розміщення будівель та споруд виробничого та складського призначення за межами населених пунктів на території Держа́вської міської ради Держа́вського району Харкiвської області					
зм.	кільк.	арх.	Недок.	підпис	дата
Разробив	Ярова				
Перевірів	Калита				
Н. контроль	Калита				
Затвердив	Бушева				
Схема інженерної підготовки території та вертикальне планування, М 1 : 1000				стадія	аркуш
				ДПТ	5
				ПП "Перспектива-ДІ"	

