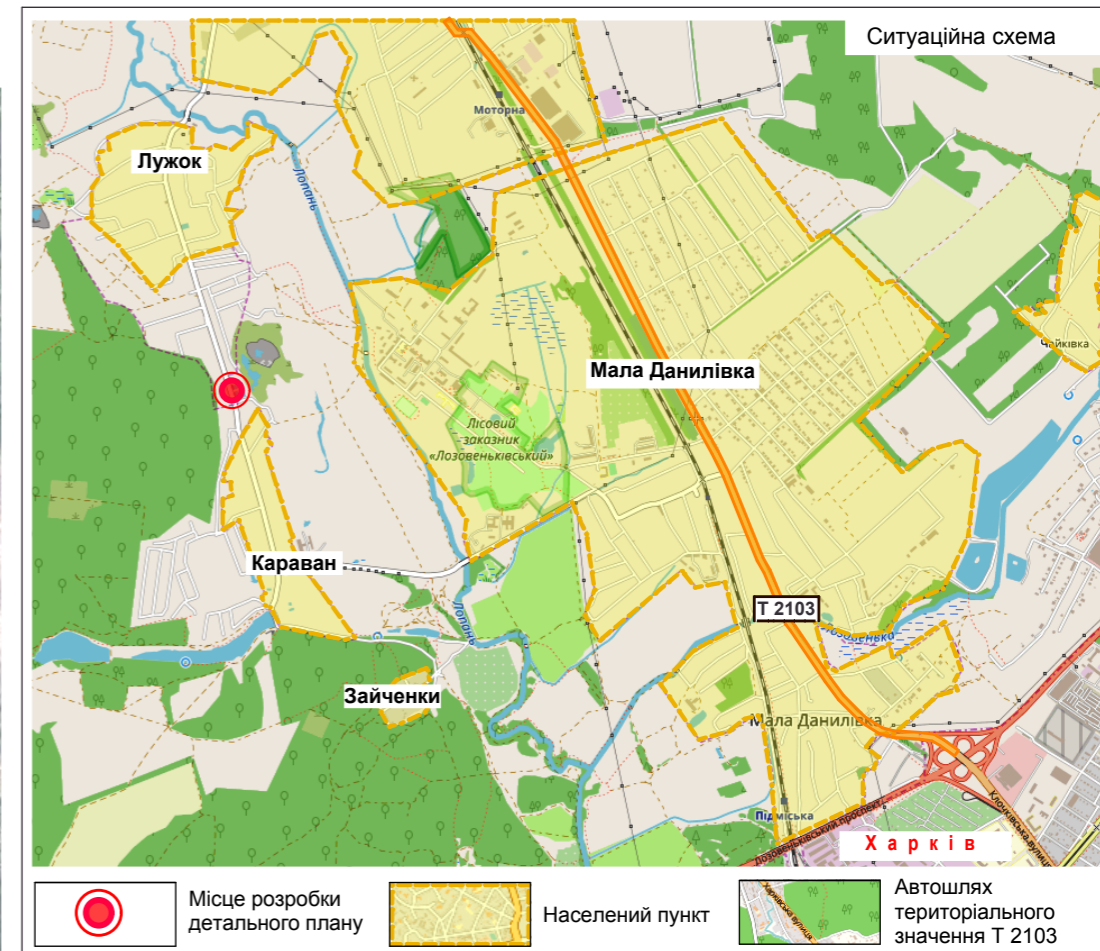
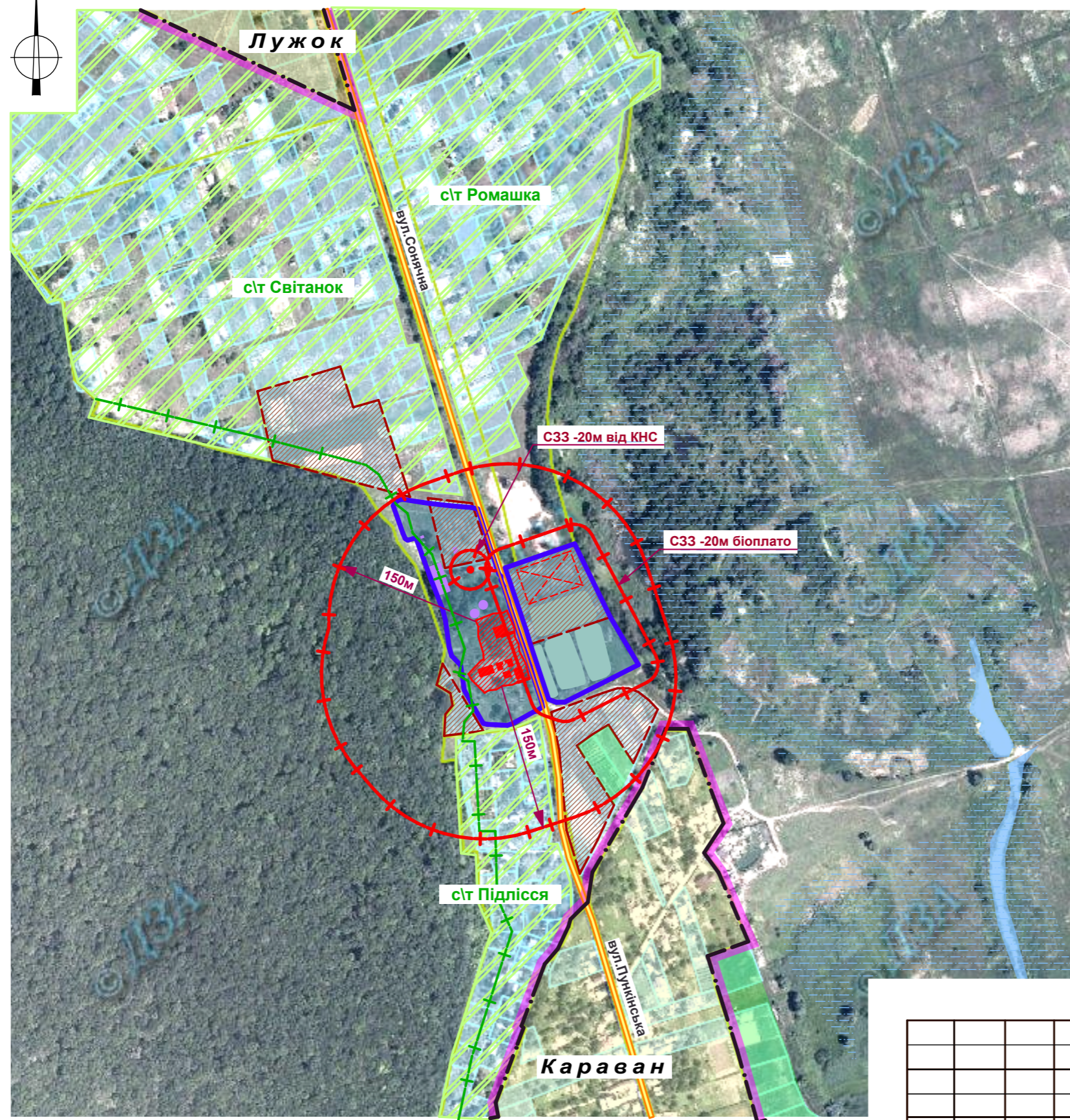


Схема розташування території (у планувальній структурі населеного пункту, району)



Місце розробки детального плану
 Населений пункт
 Автошлях територіального значення Т 2103

Умовні позначення:

- Кадастровий поділ територій (по матеріалам публічної кадастрової карти України)
- Територія до якої здійснюється детальне планування
- Зона групового центру виробничих споруд
- Житлова забудова
- Садівнича забудова
- Сформовані земельні ділянки запасу
- Сформовані земельні ділянки с/г призначення
- Заплава на рукові річки Лопань (притока річки Уди)
- Нормативна СЗЗ
- Пожежний розрив до лісових ділянок (листяного) -20м

МАСШТАБ 1:5000
1 см. - 50м.



008 - 06\19- ГП

Замовник: Дергачівська районна державна адміністрація
Харківської області

Изм.	Кіп.	Лист	№ док.	Підпис	Дата
	ГАП	Капустенко			
	Виконав	Алейнік			
	Н.Контроль	Капустенко			

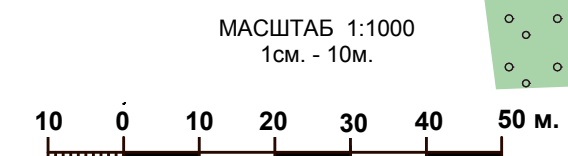
«Детальний план території реконструкції очисних споруд на території Малоданилівської селищної ради за межами населених пунктів (в районі села Караван) Дергачівського району Харківської області».

Стадія	Аркуш	Аркушів
ДПТ	1	

Схема розташування території
(у планувальній структурі населеного пункту, району)

ГРАДПЛАНПРОЕКТ
2018р.

План існуючого використання території М 1:1000



Техніко-економічні показники

№ п/п	Найменування	Кіл.	Од. вим	Примітка
1	Площа розглянутої території в межах ДПТ	2,8619	га	
з них:				
1	Площа виробничої території, що розглянута ДПТ, в тому числі:	2,8619	га	
1.1	Площа забудови	0,1756	га	
1.2	Площа проїздів	0,0533	га	
1.3	Площа незабудованих територій	1,8432	га	
1.4	Площа технологічних майданчиків	0,7898	га	
2	Щільність забудови	34	%	

Експлікація земельних ділянок

№ п/п	Найменування	Кіл.	Од. вим	Примітка
1	Загальна площа виробничої території, що розглянута ДПТ, в тому числі:	2,8619	га	
1.1	Площа земельної ділянки № 1, в тому числі	1,6388	га	
1.1.1	Сформована земельна ділянка	0,2938	га	кад. номер 6322055900.01.000.0277
1.2	Площа земельної ділянки № 2, в тому числі	1,2231	га	
1.2.1	Сформована земельна ділянка	0,6682	га	кад. номер 6322055900.01.000.0270

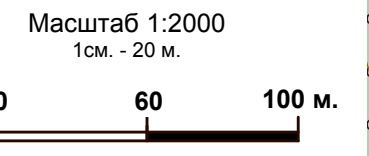
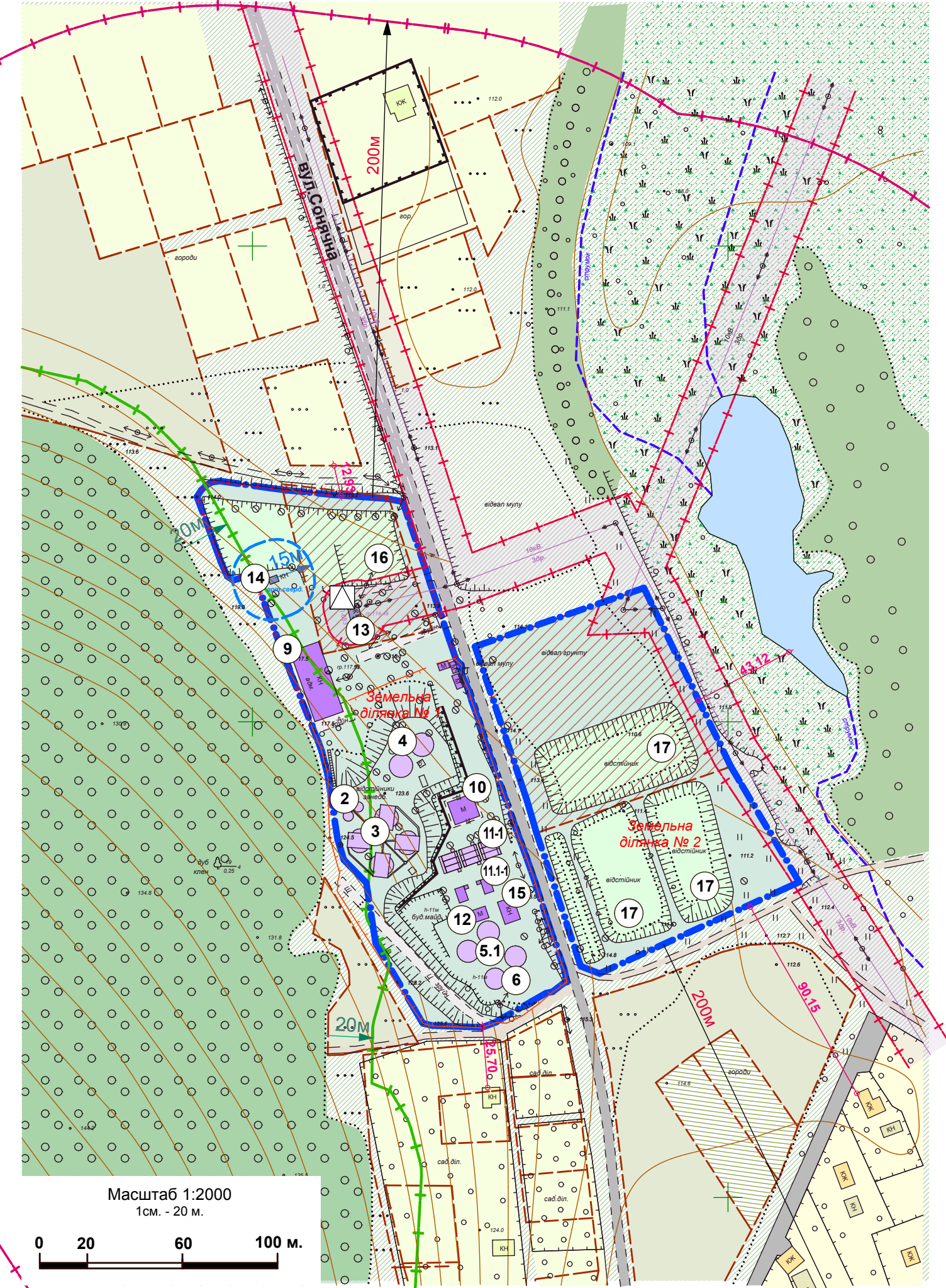
Експлікація будівель та споруд

№ п.п.	Найменування	Поверховість	Примітки
1	Приймальна камера	-	Існ.
2	Горизонтальні пісколовки з круговим рухом води	-	Існ.
3	Первинні двох'ярусні відстійники	-	Існ.
4	Пожежний резервуар	-	Існ.
5.1	Вторинні вертикальні відстійники	-	Існ.
6	Контактні резервуари	-	Існ.
7	Господарчі споруди	1	Існ.
8	Насосна станція побутових стічних вод (КНС)	-	Існ.
9	Адміністративно - побутовий корпус	1	Існ.
10	Будівля механічного очищення	1	Існ.
(11-1)-(11-3)	Блок біологічного очищення	-	Існ.
(11.1)-(11.12)	Блок мікрофільтрації	-	Існ.
12	Блок ультрафіолетової стабілізації	-	Існ.
13	КТП	1	Існ.
14	Вузол питного водопостачання. Свердловина	-	Існ.
15	Блок зневоднення осаду	-	Існ.
16	Біологічний ставок	-	Існ.
17	Біологічний ставок доочистки	-	Існ.

Умовні позначення

Існуючі	Найменування
	Межа території, що розглянута детальним планом території
	Територія виробничої забудови, що розглянута ДПТ
	Територія садової забудови
	Територія садибної забудови
	Об'єкти інженерної інфраструктури
	Землі запасу (сформовані)
	Землі с/г призначення (ОСГ)
	Сформовані земельні ділянки (запасу) в межах проектної території
	Технологічні майданчики
	Лісова ділянка (дуб, клен)
	Зелені насадження (лісосмуги тощо)
	Грунтова дорога
	Внутрішньогосподарський проїзд
	Вулично - дорожня мережа
Інженерні мережі:	
	Газопровід низького тиску
	Каналізаційні мережі
	Водопровідна мережа
	Кабельна електромережна мережа
	Лінії електромереж ЛЕП 0,4кВ; 10кВ
	Комплектна трансформаторна підстанція
Планувальні обмеження:	
	Пожежний розрив до лісових ділянок
	Охорона зона ЛЕП (10м)
	Охорона зона водозабірних споруд (15м)
	Нормативна санітарно - захисна зона (СЗЗ) очисних споруд

Схема існуючих планувальних обмежень М 1:2000



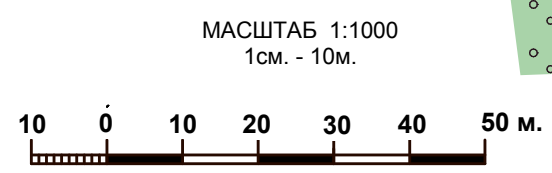
Примітка:

1. Топографо-геодезичні вишукування виконанні у 2019.
2. Територія, щодо якої здійснюється детальне планування визначено в межах креслення.
3. Санітарно - захисна зона підприємства (СЗЗ) визначена відповідно до санітарної класифікації підприємства.

						008 - 06/19- ГП				
						Замовник: Дергачівська районна державна адміністрація Харківської області				
Ізм.	Кіл.	Лист	№ док.	Підпис	Дата	«Детальний план території реконструкції очисних споруд на території Малоднілівської селищної ради за межами населених пунктів (в районі села Караван) Дергачівського району Харківської області».	Стадія	Аркуш	Аркушів	
		ГАП	Алейнік		2019		ДПТ	2		
Виконав: Н.Контроль						Капустенко Алейнік			2019	
План існуючого використання території М 1:1000						Схема існуючих планувальних обмежень М 1:2000				

Детальний план території
реконструкції очисних споруд на території Малоданилівської селищної ради за межами населених пунктів (в районі села Караван) Дергачівського району Харківської області

Проектний план М 1:1000
Схема існуючих та проектних планувальних обмежень М 1 :2000



Техніко-економічні показники

№ п/п	Найменування	Кіл.	Од. вим	Примітка
1	Площа розглянутої території в межах ДПТ	2,8619	га	
з них:				
1	Площа виробничої території, що розглянута ДПТ, в тому числі:	2,8619	га	
1.1	Площа забудови	0,4000	га	
1.2	Площа проїздів	0,3003	га	
1.3	Площа незабудованих територій	1,3718	га	
1.4	Площа технологічних майданчиків	0,7898	га	
2	Щільність забудови	41	%	

Експлікація будівель та споруд

№ п.п.	Найменування	Поверховість	Примітки
1	Примальна камера	-	Будується
2	Горизонтальні пісколовки з круговим рухом води	-	Демонтаж
3	Первинні дво'ярусні відстійники	-	Демонтаж
4	Пожежний резервуар	-	Реконструкція
5.1	Вторинні вертикальні відстійники	-	Демонтаж
6	Контактні резервуари	-	Демонтаж
7	Вторинний відстійник	1	Проект
8	Насосна станція побутових стічних вод (КНС)	-	Реконструкція
9	Адміністративно - побутовий корпус	1	Реконструкція
10	Будівля механічного очищення	1	Будується
(11-1)-(11-3)	Блок біологічного очищення	-	Будується
(11-1)(11-2)	Блок мікрофільтрації	-	Будується
12	Блок ультрафіолетової стабілізації	-	Будується
13	КТП	1	Існ.
14	Вузол питного водопостачання. Свердловина	-	Існ.
15	Блок зневоднення осаду	-	Будується
16	Майданчик резервного зберігання зневодненого осаду	-	Проект
17	Біологічний ставок доочистки	-	Існ.
18	КПП	1	Проект

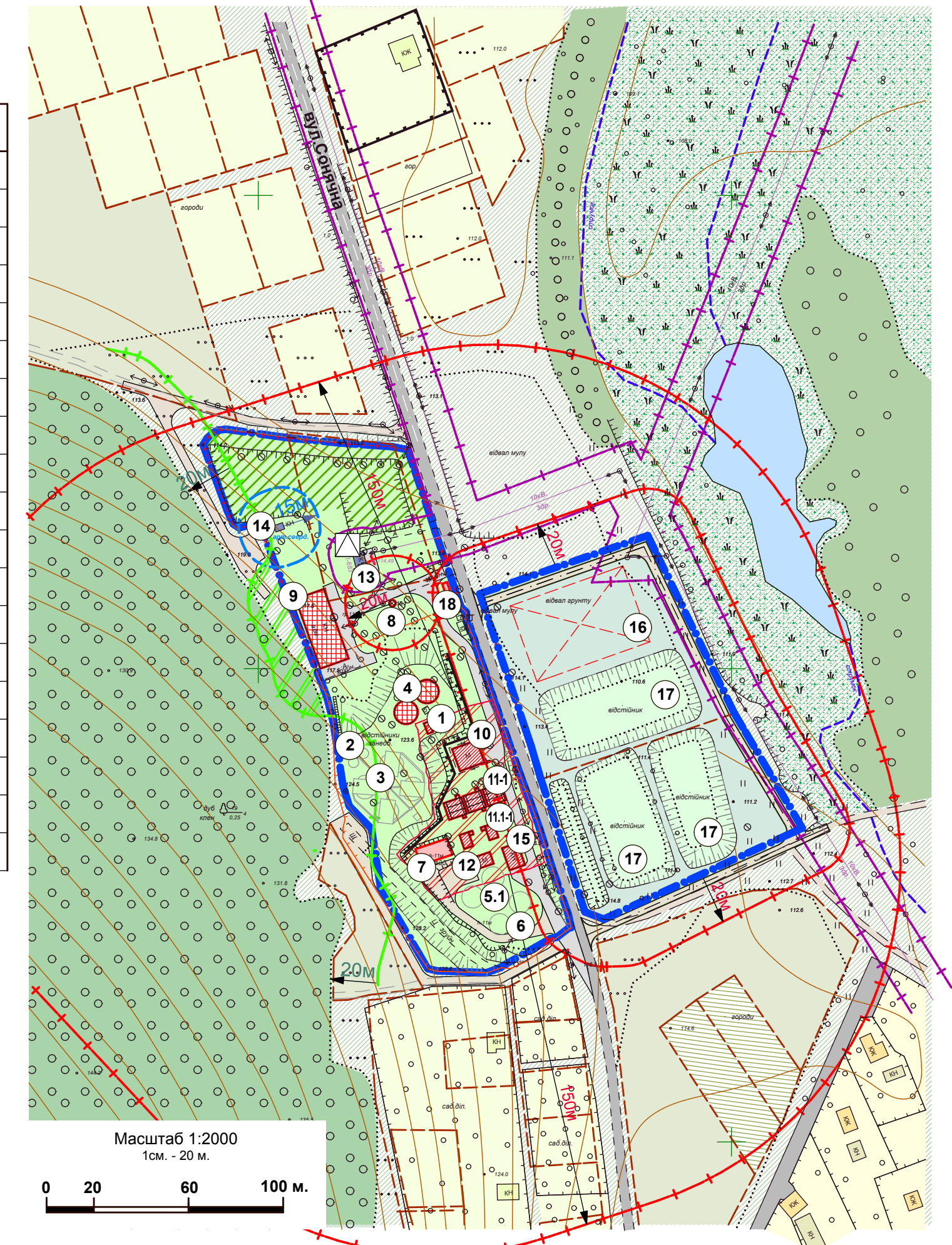
Умовні позначення (початок)

Існуючі	Існуючі	Найменування
		Межа території, що розглянута детальним планом території
		Територія виробничої забудови, що розглянута ДПТ
		Виробнича забудова, що будується
		Виробнича забудова, що передбачено реконструвати
		Зона групового центру виробничих споруд
		Територія садової забудови
		Територія садибної забудови
		Об'єкти інженерної інфраструктури
		Землі запасу (сформовані)
		Землі с/г призначення (ОСГ)
		Об'єкти, що підлягають демонтажу
		Технологічні майданчики
		Лісова ділянка (дуб, клен)
		Зелені насадження загального користування
		Спланована, укріплена ґрунтова дорога
		Внутрішньогосподарський проїзд
		Вулично - дорожна мережа
		Зелені насадження, що підлягають знесенню
		Благоустрій, додаткова смуга спец. озеленення СЗЗ
		Зона рекультивації території

Умовні позначення (закінчення)

Існуючі	Існуючі	Найменування
		Планувальні обмеження:
		Пожежний розрив до лісових ділянок (листяного) -20м
		Зона облаштування протипожежного бар'єру від стіни лісу (20м)
		Охорона зона ЛЕП (10м з двох боків)
		Охорона зона водозабірних споруд (15м)
		Нормативна санітарно - захисна зона (СЗЗ) та санітарні відстані від об'єктів очисних споруд (після реконструкції)

Схема існуючих та проектних планувальних обмежень М 1:2000

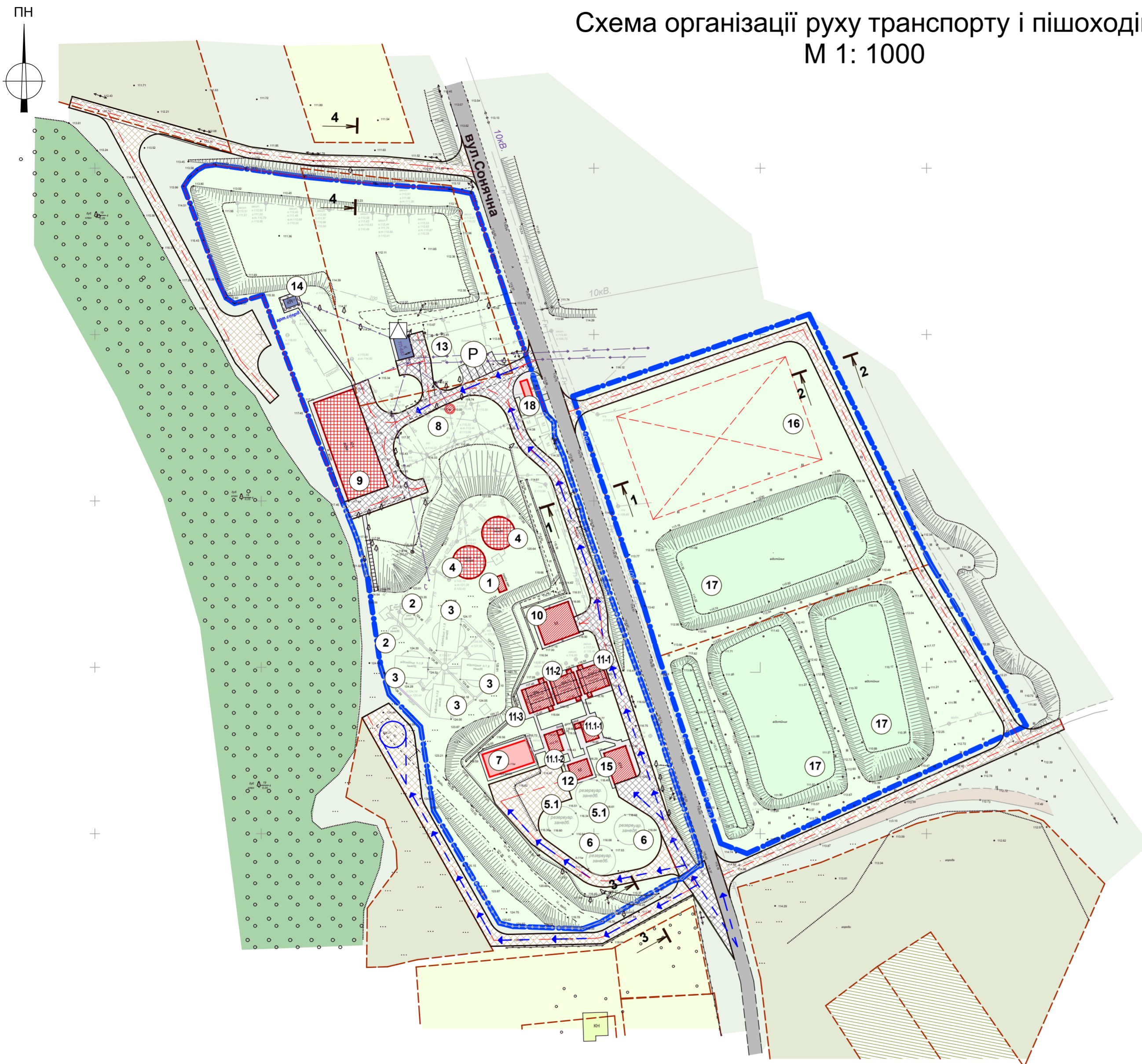


Примітка:

- 1.Топографо-геодезичні вишукування виконані у 2019.
2. Межа землевідведення поєднана з огороженою територією.
3. Креслення поперечних профілів вулиць див. лист ПП-4.
4. Взаємне розташування будівель, споруд та майданчиків інженерних мереж, ТЕП, в межах проектної території повинні бути обґрунтовані в технологічній частині проекту та будуть уточнені на наступних стадіях проектування, без внесення змін до детального плану.

						008 - 0619- ГП			
						Замовник: Дергачівська районна державна адміністрація Харківської області			
Ізм.	Кіл.	Лист	№ док.	Підпис	Дата				
		ГАП	Алейнік		2019	«Детальний план території реконструкції очисних споруд на території Малоданилівської селищної ради за межами населених пунктів (в районі села Караван) Дергачівського району Харківської області»	Стадія	Аркуш	Аркушів
		Виконав	Капустенко		2019	Проектний план М 1:1000. Схема існуючих та проектних планувальних обмежень М1:2000	ДПТ	3	
		Н.Контроль	Алейнік						

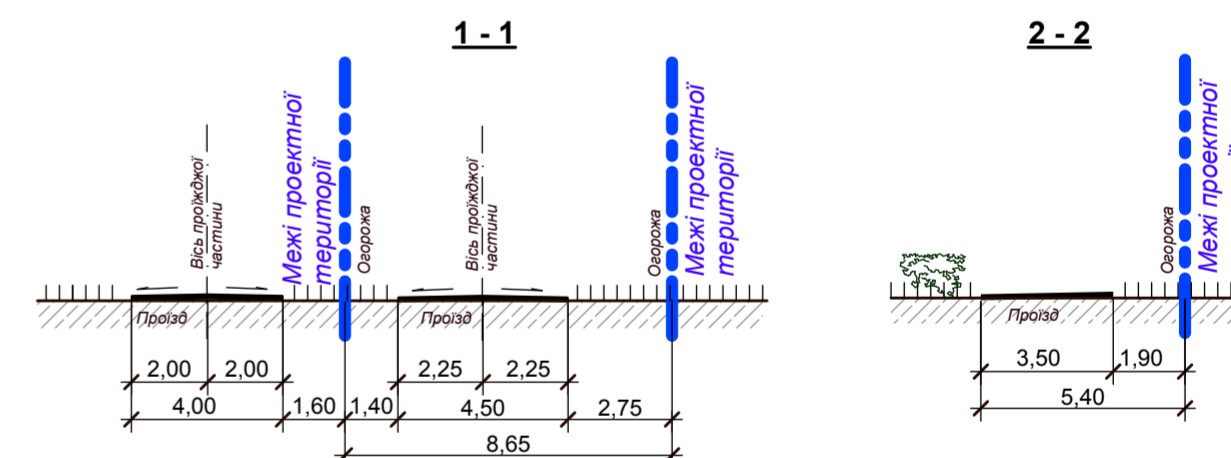
Схема організації руху транспорту і пішоходів М 1: 1000



Умовні позначення

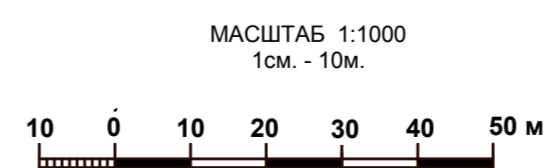
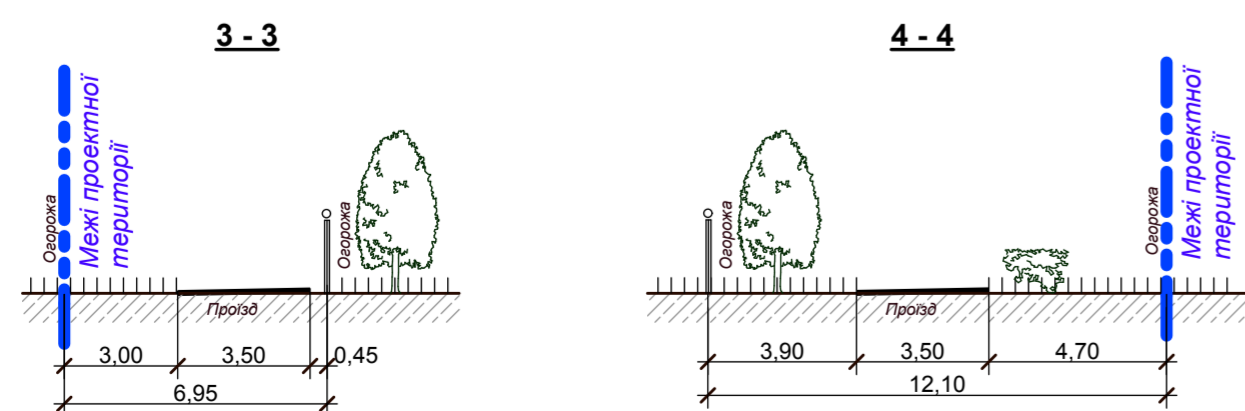
Існуючі	Існуючі	Найменування
		Межа території, що розглянута детальним планом території
		Виробнича забудова, що будується
		Виробнича забудова, що передбачено реконструвати
		Територія садової забудови
		Територія садибної забудови
		Об'єкти інженерної інфраструктури
		Землі запасу (сформовані)
		Землі с/г призначення (ОСГ)
		Технологічні майданчики
		Лісова ділянка (дуб, клен)
		Грунтова дорога
		Внутрішньогосподарський проїзд
		Вулично - дорожна мережа
		Автостоянка (гостева)
		Транспортний рух по проектній території

Схема поперечних профілів проїздів М 1:200



Примітка:

- 1.Топографо-геодезичні вишукування виконанні у 2019 р.
2. Територія, щодо якої здійснюється детальне планування визначено в межах креслення.
- 3.Експлікація будівель та споруд див. лист ГП-3.



008 - 06\19- ГП

Замовник: Дергачівська районна державна адміністрація
Харківської області

Ізм.	Кіл.	Лист	№ док.	Підпис	Дата	«Детальний план території реконструкції очисних споруд на території Малоданилівської селищної ради за межами населених пунктів (в районі села Караваїв) Дергачівського району Харківської області»	Стадія	Аркуш	Аркушів
ГАП	Алейнік				2019		ДПТ	4	
Виконав	Капустенко				2019	Схема організації руху транспорту і пішоходів М 1: 1000			
Н.Контроль	Алейнік								

ГРАДПЛАНПРОЕКТ
2019р.

Схема інженерної підготовки території та вертикального планування м 1:1000.

ПН



Умовні позначення

Існуючі	Існуючі	Найменування
		Межа території, що розглянута детальним планом території
		Територія виробничої забудови, що розглянута ДПТ
		Виробнича забудова, що будується
		Виробнича забудова, що передбачено реконструувати
		Територія садової забудови
		Територія садибної забудови
		Об'єкти інженерної інфраструктури
		Землі запасу (сформовані)
		Землі с/г призначення (ОСГ)
		Об'єкти, що підлягають демонтажу
		Технологічні майданчики
		Лісова ділянка (дуб, клен)
		Грунтова дорога
		Внутрішньогосподарський проїзд
		Вулично - дорожна мережа
		Проектна відмітка Існуюча відмітка землі
		Ухил % Відстань, м.
		Напрямок поверхневих вод.

Примітка:

- 1.Топографо-геодезичні вишукування виконанні у 2019 р.
2. Територія, щодо якої здійснюється детальне планування визначено в межах креслення.
- 3.Креслення поперечних профілів вулиць див. лист ГП-4.
- 4.Експлікація будівель та споруд див. лист ГП-3.

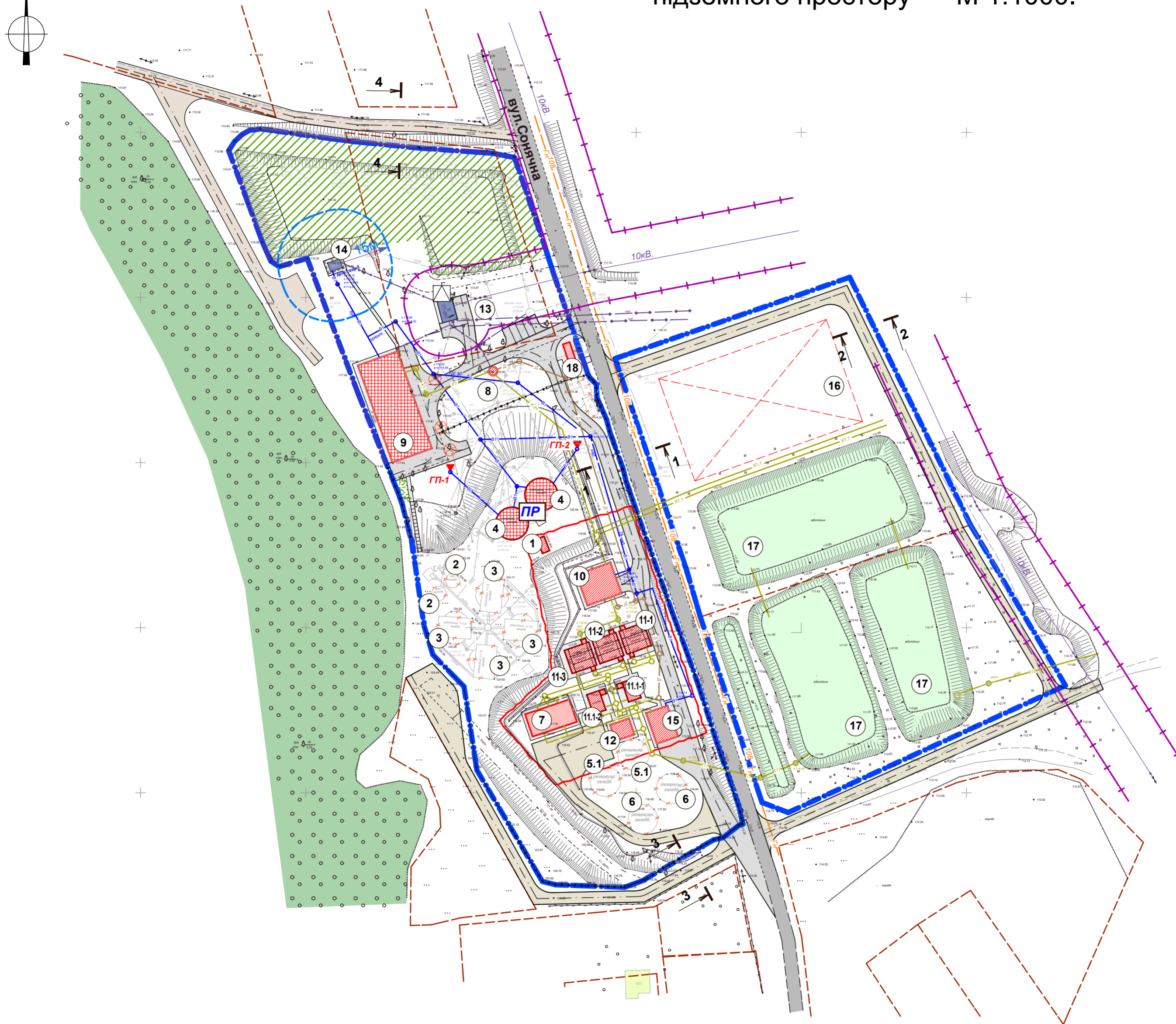
МАСШТАБ 1:1000
1см. - 10м.



						008 - 06\19- ГП			
						Замовник: Дергачівська районна державна адміністрація Харківської області			
Изм.	Кіл.	Лист	№ док.	Підпис	Дата	«Детальний план території реконструкції очисних споруд на території Малоданилівської селищної ради за межами населених пунктів (в районі села Караван) Дергачівського району Харківської області».	Стадія	Аркуш	Аркушів
		ГАП	Алейнік		2019		ДПТ	5	
Виконав		Капустенко			2019	Схема інженерної підготовки території та вертикального планування М 1:1000			
Н.Контроль		Алейнік							

ПН

Схема інженерних мереж, споруд і використання підземного простору М 1:1000.



Умовні позначення (початок)

Існуючі	Існуючі	Найменування
		Межа території, що розглянута детальним планом території
		Виробнича забудова, що будується
		Виробнича забудова, що передбачено реконструвати
		Зона групового центру виробничих споруд
		Територія садової забудови
		Об'єкти інженерної інфраструктури
		Кадастровий поділ
		Об'єкти, що підлягають демонтажу
		Технологічні майданчики
		Лісова ділянка (дуб, клен)
		Грунтова дорога
		Внутрішньогосподарський проїзд
		Вулично - дорожна мережа
		Зелені насадження, що підлягають знесенню
		Зона рекультивції території
Інженерні мережі:		
		Каналізаційна мережа напірна
		Каналізаційна побутова мережа
		Каналізаційна технологічна мережа
		Каналізаційна мережа знезаражених стічних вод на доочищення
		Каналізаційна мережа доочищених стічних вод на скидання у водойму
		Каналізаційна мережа подання стічних вод на спорудження очищення
		Дренаж
		Господарсько - питний водопровід
		Відокремлений пожежний водопровід
		Пожежний гідрант
		Пожежний резервуар
		Кабельна електромережа мережа
		Лінії електромереж ЛЕП 0,4кВ; 10кВ
		Комплектна трансформаторна підстанція
		Газопровід низького тиску
		Охорона зона ЛЕП (10м)
		Охорона зона водозабірних споруд (15м)

Примітка:

- 1.Топографо-геодезичні вишукування виконанні у 2019.
- 2.Креслення поперечних профілів вулиць див. лист ГП-4.
- 3.Мережі в межах підприємства визначаються (уточнююся) на наступних стадіях проектування
- 4.Остаточне трасування інженерних мереж, визначити на наступних стадіях проектування. Погодити умови використання, з власниками (користувачами) територій, що задіяні під розташування мереж.
5. Експлікація будівель та споруд див. лист 3.
6. Відстань між гідрантами на водопровідній мережі зовнішнього пожежогасіння слід визначати розрахунком, який повинен врахувати сумарну витрату води на пожежогасіння та пропускну здатність встановленого типу гідрантів.

МАСШТАБ 1:1000
1см. - 10м.



008 - 06\19- ГП

Замовник: Дергачівська районна державна адміністрація
Харківської області

Изм.	Кл.	Лист	№ док.	Підпис	Дата	«Детальний план території реконструкції очисних споруд на території Малоданилівської селищної ради за межами населених пунктів (в районі села Караван) Дергачівського району Харківської області».	Стадія	Аркуш	Аркушів
		ГАП		Алейнік	2019		ДПТ	6	
		Виконав		Капустенко	2019	Схема інженерних мереж, споруд і використання підземного простору М 1:1000.			
		Н.Контроль		Алейнік					

ГРАДПЛАНПРОЕКТ
2019р.