



Схема розташування території у планувальній структурі населеного пункту (району, області)



Орієнтовне розташування території, щодо якої здійснюється детальне планування

Примітки:

1. Схема розташування території у планувальній структурі населеного пункту (району, області) виконана на вкопюванні зі Схеми планування території Дергачівського району М1:50000, розробленій "ХАРЬКОВПРОЕКТ" у 1984р.

УСЛОВНЫЕ ОБОЗНАЧЕНИЯ

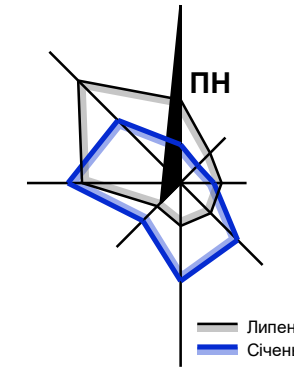
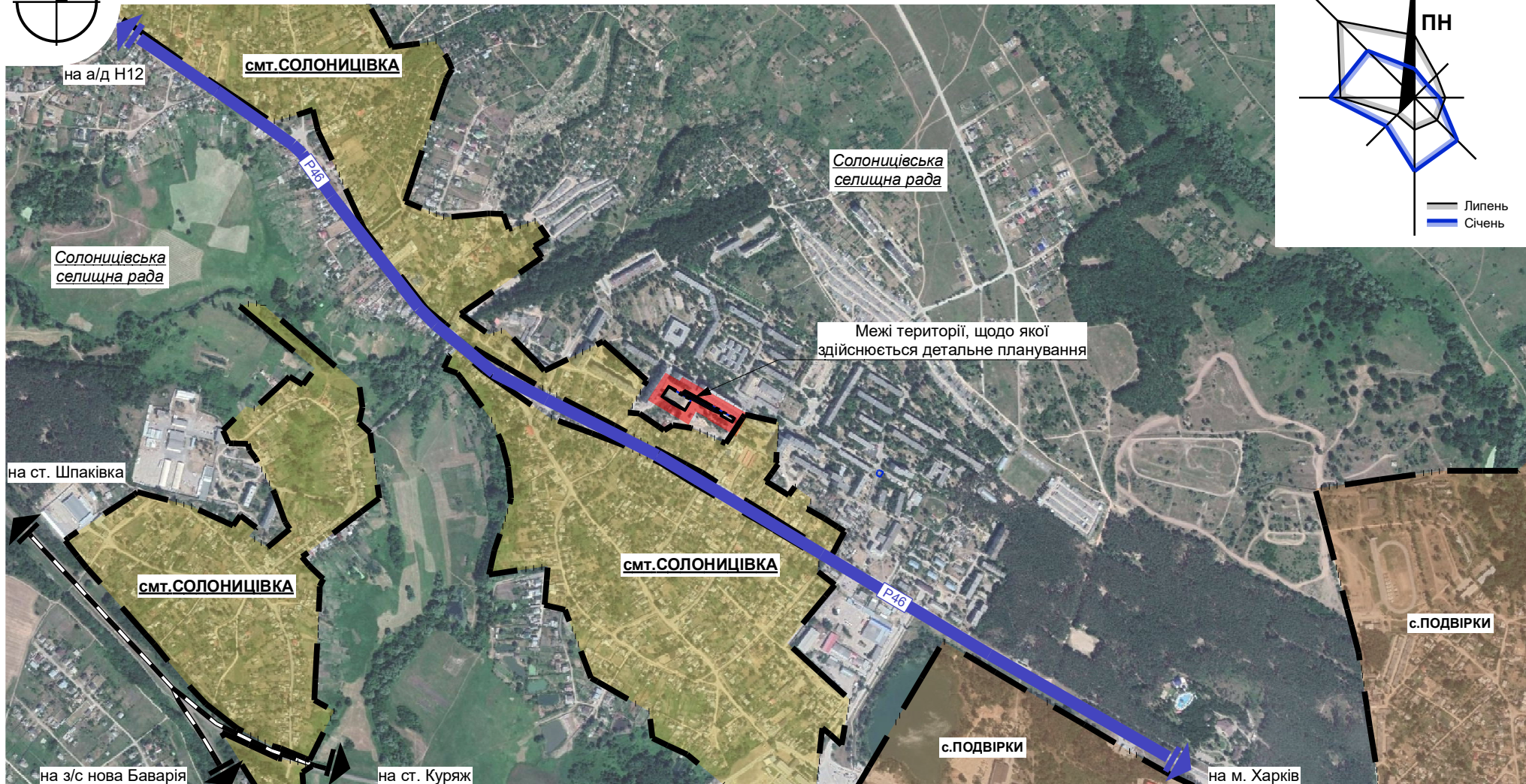
	ГОРОД		ПОСЕЛОК ГОРОДСКОГО ТИПА		СЕЛЬСКИЙ НАСЕЛЕННЫЙ ПУНКТ		РАЙОННЫЙ ЦЕНТР		ЦЕНТР ГРУППОВОЙ СИСТЕМЫ РАССЕЛЕНИЯ		ЦЕНТРАЛЬНАЯ УСАДБА ХОЗЯЙСТВА		НАСЕЛЕННЫЙ ПУНКТ ПРОИЗВОДСТВЕННОГО УЧАСТКА		СОХРАНЯЕМЫЙ НАСЕЛЕННЫЙ ПУНКТ		СЕЛЯЕМОЙ НАСЕЛЕННЫЙ ПУНКТ		ГРАНИЦА ОБЛАСТИ		ГРАНИЦА РАЙОНА		ГРАНИЦА ХОЗЯЙСТВА		АВТОДОРОГА ОБЩЕГОСУБРАЗСТВЕННОГО ЗНАЧЕНИЯ		АВТОДОРОГА РЕСПУБЛИКАНСКОГО ЗНАЧЕНИЯ		АВТОДОРОГА ОБЛАСТНОГО ЗНАЧЕНИЯ		АВТОДОРОГА МЕСТНОГО ЗНАЧЕНИЯ С ПОВЕРХНИМ ПОКРЫТИЕМ		ЖЕЛЕЗНАЯ ДОРОГА		ПОСЕЛОКОВЫЙ, СЕЛЬСКИЙ СОВЕТ		ДЕТСКИЙ САД-ЯЧЕЙКА		ШКОЛА СРЕДНЯЯ		ШКОЛА ВОСЬМИЛЕТНЯЯ		ШКОЛА НАЧАЛЬНАЯ		АМБУЛАТОРИЯ		ФЕЛДШЕРСКО-АКУШЕРСКИЙ ПУНКТ		ДОМ КУЛЬТУРЫ, КЛУБ		МАГАЗИН		СТОЛОВАЯ		ДОМ ВЕТЛА, МАСТЕРСКИЕ БИЛЫБСКИНЦА		ГОСТИНИЦА		БАНИ		ПРАЧЕЧНАЯ		ПОЖАРНОЕ ДЕПО		ПИОНЕРСКИЙ ЛАТЕРЬ		САНАТОРИЙ, ПАНСИОНАТ		МЕСТО КРАТКОВРЕМЕННОГО ОТДЫХА		ПРЕДПРИЯТИЕ ЛЕГКОЙ ПРОМЫШЛЕННОСТИ		ПРЕДПРИЯТИЕ ПИЩЕВОЙ ПРОМЫШЛЕННОСТИ		ПРЕДПРИЯТИЕ ДЕРЕВОРАБАТЫВАЮЩЕЙ ПРОМЫШЛЕННОСТИ		ПРЕДПРИЯТИЕ ПРОМЫШЛЕННОСТИ СПИРТМАТЕРИАЛОВ		ШИЛОГРАФИЯ		ПРЕДПРИЯТИЕ ПО ПРОИЗВОДСТВУ КОМБИКОРМА		РЕМОНТ МАШИН И ОБОРУДОВАНИЯ		ПРОЧИЕ ОПРАСКИ ПРОМЫШЛЕННОСТИ		ФЕРМЫ ЖИВОТНОВОДЧЕСКОЙ ФЕРМЫ		МАШИНО-РЕМОНТНЫЙ ДВОР		ДВОР		САД	КОЛЛЕКТИВНЫЕ САДЫ		РЕКРЕАЦИОННЫЕ ПЛОЩАДКИ		КЛАДБИЩЕ		СВАЛКА		АГРО-ХИМИЧЕСКИЙ КОМПЛЕКС		ГАЗОВОД		НЕОФОРМОВАННЫЕ ОРОШАЕМЫЕ ТЕРРИТОРИИ		ОСУШАЕМЫЕ ТЕРРИТОРИИ		ПЛОЩАДКА СЕЛЬХОЗЗАЩИТЫ		САНИТАРНО-ЗАЩИТНАЯ ЗОНА		ПРОИЗВОДСТВЕННО-СКЛАДСКИЕ ТЕРРИТОРИИ		ПЛОЩАДКИ, РЕЗЕРВИРУЕМЫЕ ПОД ПРОМСТРОИТЕЛЬСТВО		ГРАНИЦА ЗОНЫ ОТДЫХА		ГРАНИЦА ЗОННОЙ ЗОНЫ Г. ХАРЬКОВА		ЗЕМЛИ, ОПУЩАЕМЫЕ ДЛЯ ИМУЩ. Г. ХАРЬКОВА		ЗОНА БЕЗОПАСНОСТИ ПОЛЕВ И ШУМОВАЯ ЗОНА АЭРОПОРТА		ОБЩАЯ ПЛОЩАДКА ЗЕМЛЕПОЛЬЗОВАНИЯ ХОЗ-В. П. К. Ш. И. Я.		ЧИСЛЕННОСТЬ НАСЕЛЕНИЯ		ИСТОЧНИК МИНЕРАЛЬНОЙ ВОДЫ
--	-------	--	-------------------------	--	---------------------------	--	----------------	--	------------------------------------	--	------------------------------	--	--	--	------------------------------	--	---------------------------	--	-----------------	--	----------------	--	-------------------	--	---	--	--------------------------------------	--	--------------------------------	--	--	--	-----------------	--	-----------------------------	--	--------------------	--	---------------	--	--------------------	--	-----------------	--	-------------	--	-----------------------------	--	--------------------	--	---------	--	----------	--	-----------------------------------	--	-----------	--	------	--	-----------	--	---------------	--	-------------------	--	----------------------	--	-------------------------------	--	-----------------------------------	--	------------------------------------	--	---	--	--	--	------------	--	--	--	-----------------------------	--	-------------------------------	--	------------------------------	--	-----------------------	--	------	--	-----	-------------------	--	------------------------	--	----------	--	--------	--	--------------------------	--	---------	--	-------------------------------------	--	----------------------	--	------------------------	--	-------------------------	--	--------------------------------------	--	---	--	---------------------	--	---------------------------------	--	--	--	--	--	---	--	-----------------------	--	---------------------------

Інв. № ориг.
Підпис і дата
Замість інв. №

						№40			ДПТ		
Зм.	Кільк.	Аркуш	Надк.	Підп.	Дата	ДЕТАЛЬНИЙ ПЛАН ТЕРИТОРІЇ для будівництва та обслуговування будівель торгівлі за межами населених пунктів на території Солоничівської селищної ради Дергачівського району Харківської області					
Розробив		Калита Д.С.			2019	Замовник: Дергачівська районна державна адміністрація	Стадія	Аркуш	Аркушів		
Перевірив		Устименко О. І.			2019		ДПТ	1	6		
Н. Контроль		Калита Д.С.									
Затвердив		Устименко О. І.				Схема розташування території у планувальній структурі населеного пункту (району, області)	КП "Архитектурне Бюро Дергачівського району" Сертифікат АА № 001676 Харків - 2019				



Ситуаційна схема М1:10000



Інв. № ориг. Підпис і дата Замість інв. №

Умовні позначення: Адміністративні межі територій

- Існуючі
межа населеного пункту
- межі територій, щодо якої здійснюється
детальне планування
- с.мт. СОЛОНИЦІВКА
селища міського типу
- с. Подвірки
села
- автомобільна дорога загального користування
державного значення, регіональна
- залізниця

- ### Транспортна інфраструктура
- автомобільний транспорт*
автомобільна дорога загального користування
державного значення, регіональна
 - залізничний транспорт*
залізниця

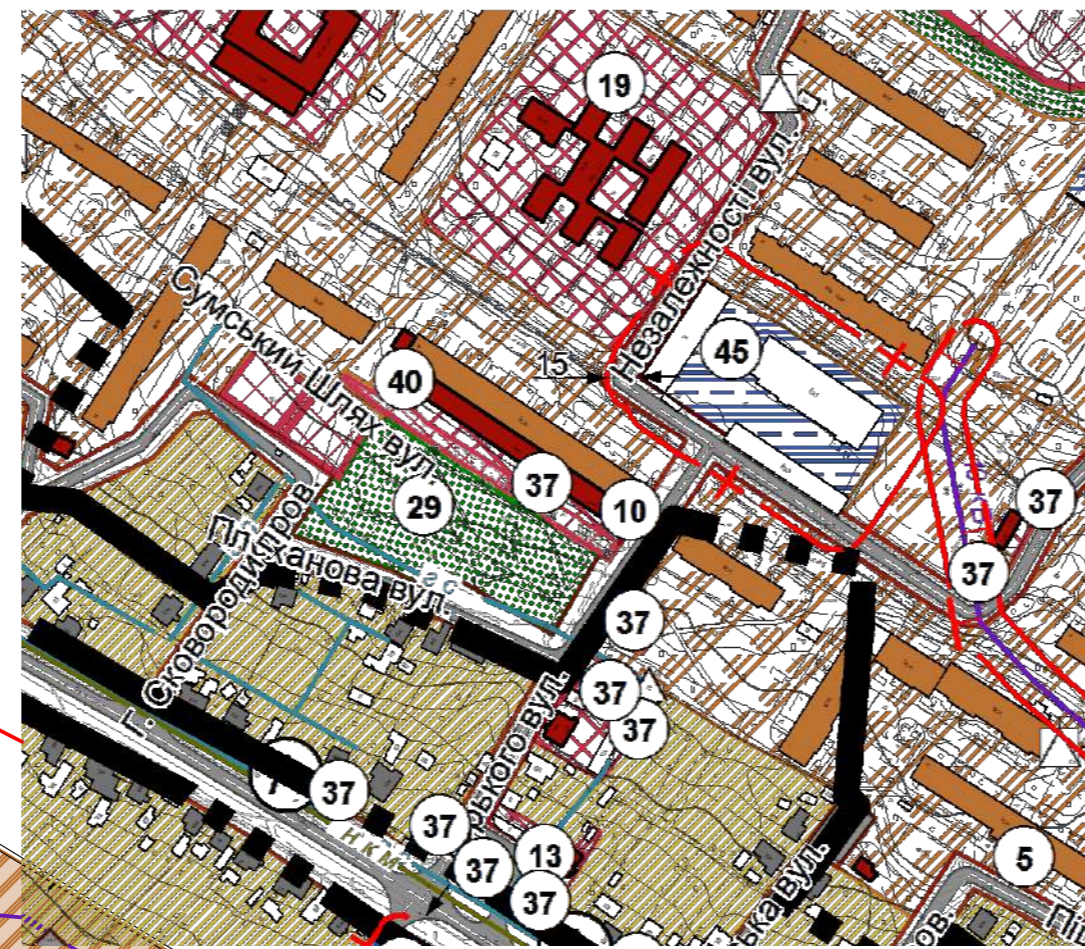
Примітки:

1. Дане креслення виконане на викопюванні з ортофотоплану Google-супутника;

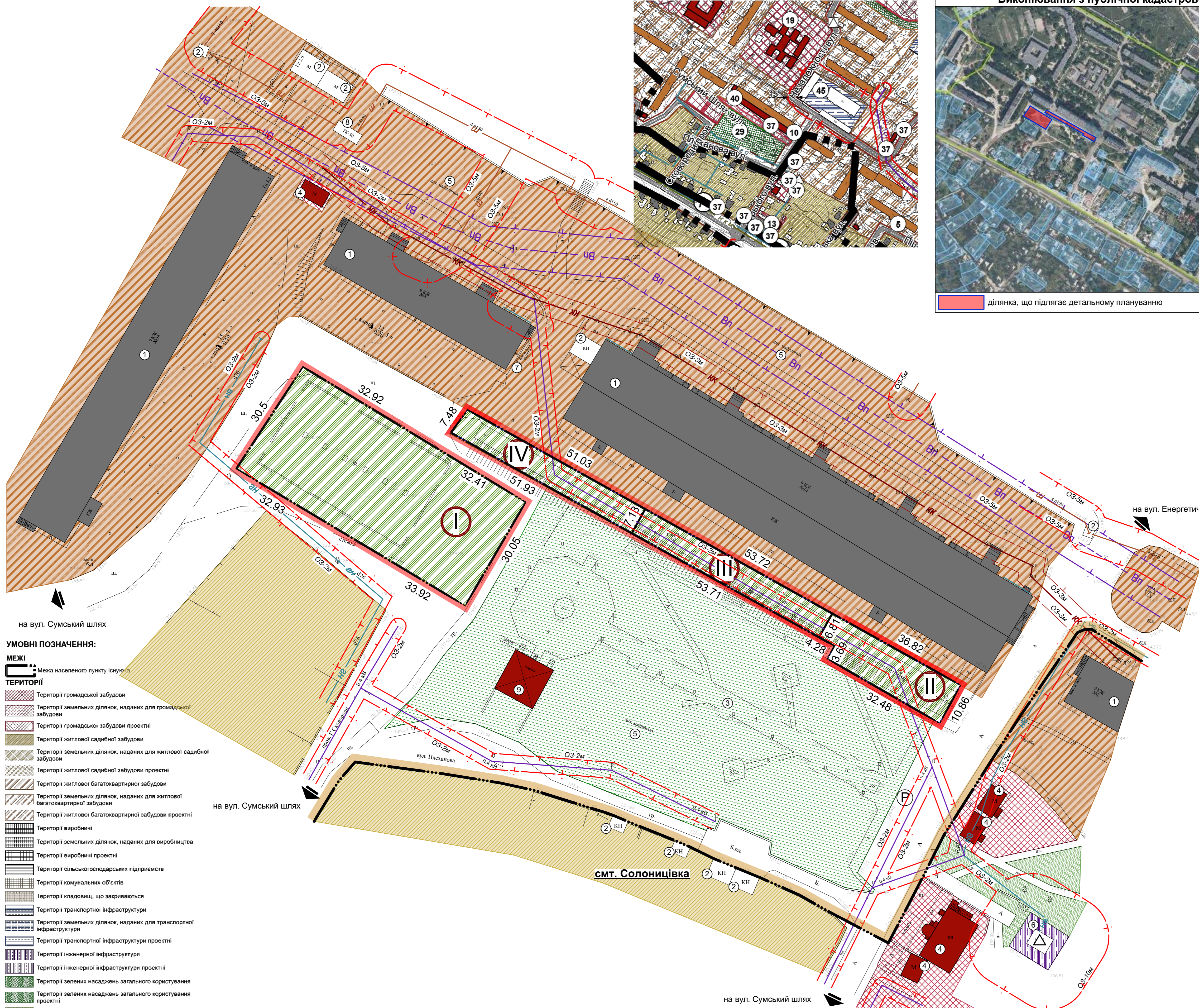
						№40	ДПТ		
						ДЕТАЛЬНИЙ ПЛАН ТЕРИТОРІЇ для будівництва та обслуговування будівель торгівлі за межами населених пунктів на території Солоничівської селищної ради Дергачівського району Харківської області			
Зм.	Кільк.	Аркуш	Надк.	Підп.	Дата	Замовник: Дергачівська районна державна адміністрація	Стадія	Аркуш	Аркушів
					2019		ДПТ	2	6
Розробив		Калита Д.С.							
Перевірив		Устименко О. І.							
Н. Контроль		Калита Д.С.							
Затвердив		Устименко О. І.							
						Ситуаційна схема М1:10000	КП "Архитектурне Бюро Дергачівського району" Сертифікат АА № 001676 Харків - 2019		



Викопіювання з генерального плану смт. Солоницівка



Викопіювання з публічної кадастрової карти



Умовні позначення:

Межі території

- межа населеного пункту
- межі території, щодо якої здійснюється детальне планування
- межі ділянок згідно кадастру

Функціональне призначення території

- територія житлової садибної забудови
- територія житлової багатоквартирної забудови
- територія громадської забудови
- територія інженерної інфраструктури
- територія індивідуальних садів
- територія озеленення загального користування
- територія інших зелених насаджень

Будівлі та споруди

- житловий будинок
- господарські та технічні будівлі
- громадська будівля
- номер ділянки, площа ділянки (м²)

Вулично-дорожня мережа та транспортна схема вулично-дорожньої мережі

- проїзд
- ґрунтові дороги
- теплова мережа з водним теплоносієм
- котельня
- повітряна лінія електропередач мережі та споруди газопостачання
- газопровід низького тиску
- газорозподільний пункт (ГРП, ШРП)
- водопровід
- каналізація

Інженерне обладнання території

- проїзд
- ґрунтові дороги
- теплова мережа з водним теплоносієм
- котельня
- повітряна лінія електропередач мережі та споруди газопостачання
- газопровід низького тиску
- газорозподільний пункт (ГРП, ШРП)
- водопровід
- каналізація

Планувальні обмеження

- охоронна зона (крім охоронних зон навколо пам'яток культурної спадщини)
- санітарно-захисна зона

Експлікація:

№ п/п	Найменування	Кількість	Примітка
1	Житловий будинок	4	існ.
2	Господарська будівля	8	існ.
3	Сквер	1	існ.
4	Магазин	5	існ.
5	Дитячий майданчик	3	існ.
6	Газорегулювальний пункт (ГРП)	1	існ.
7	Сміттєзбиральні контейнери	1	існ.
8	Котельня	1	існ.
9	Сцена	1	існ.

ЕКСПЛІКАЦІЯ ЗЕМЕЛЬНОЇ ДІЛЯНКИ ПРИВАТНОЇ ФОРМИ ВЛАСНОСТІ

№ п/п	Найменування	Площа, га	Примітка
I	Земельна ділянка для індивідуального садівництва	0,2000	6322057600:00:001:0869
II	Земельна ділянка для індивідуального садівництва	0,0376	6322057600:00:001:0842
III	Земельна ділянка для індивідуального садівництва	0,0375	6322057600:00:001:0841
IV	Земельна ділянка для індивідуального садівництва	0,0375	6322057600:00:001:0840

Примітки:

1. Дане креслення виконане на топогеодезичній підоснові, розробленій ПП «Перспектива-Земля» в масштабі М1:500 у 2019 р.

№40						ДПТ				
Зм.	Кв.	Ар.	Нр.	Підп.	Дата	ДЕТАЛЬНИЙ ПЛАН ТЕРИТОРІЇ для будівництва та обслуговування будівель торгівлі за межами населених пунктів на території Солоницівської селищної ради Дергачівського району Харківської області				
Розробив	Калита Д.С.				2019	Замовник:	Дергачівська районна державна адміністрація	Стадія	Аркуш	Аркушів
Перевіряв	Устименко О.І.							ДПТ	3	6
Н. Контроль	Калита Д.С.									
Затвердив	Устименко О.І.					План існуючого використання території. Опорний план. Схема існуючих планувальних обмежень М1:500				

УМОВНІ ПОЗНАЧЕННЯ:

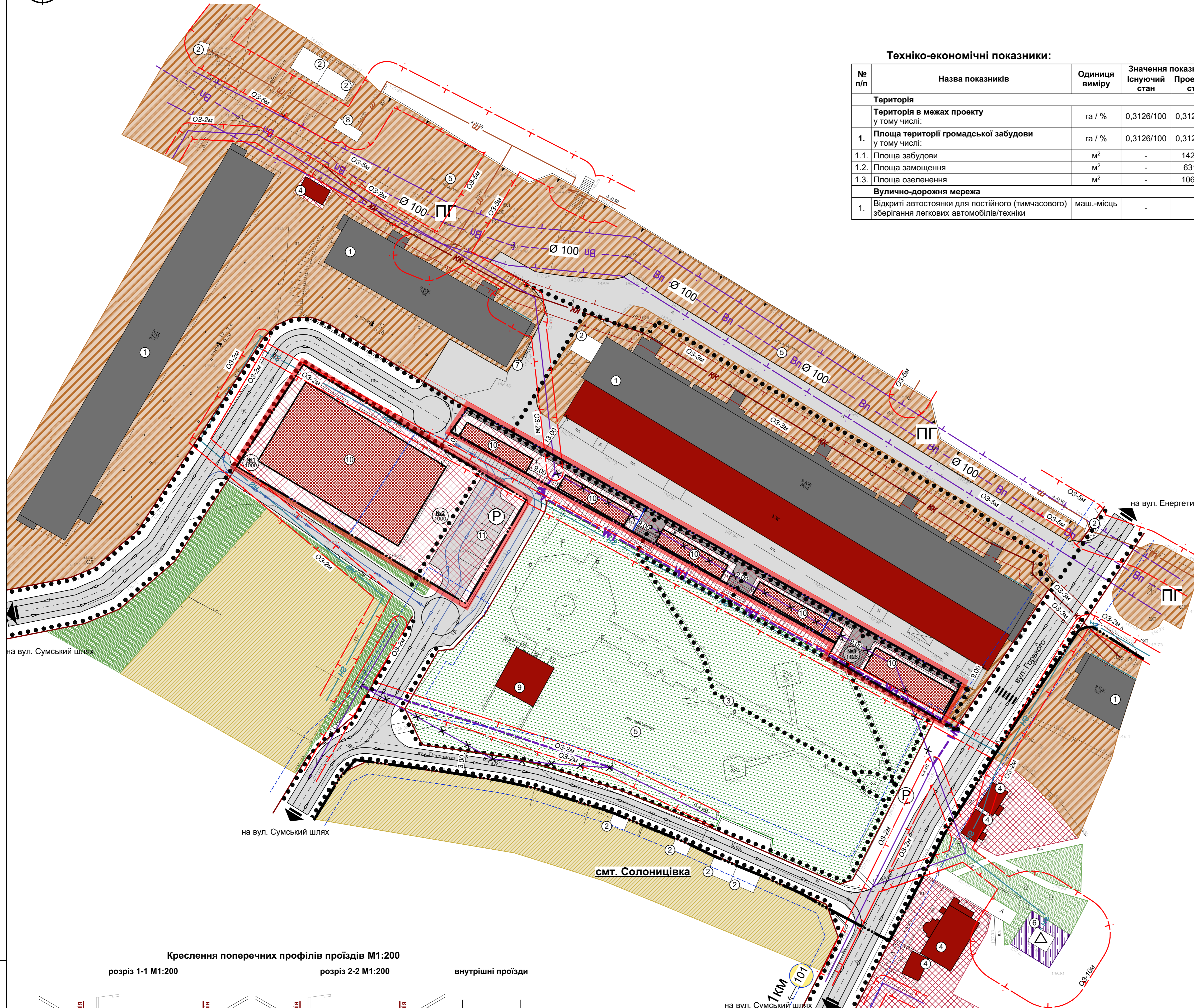
МЕЖІ

Межа населеного пункту існуюча

ТЕРИТОРІЇ

- Територія громадської забудови
- Територія земельних ділянок, наданих для громадської забудови
- Територія громадської забудови проектні
- Територія житлової садибної забудови
- Територія земельних ділянок, наданих для житлової садибної забудови
- Територія житлової садибної забудови проектні
- Територія житлової багатоквартирної забудови
- Територія земельних ділянок, наданих для житлової багатоквартирної забудови
- Територія житлової багатоквартирної забудови проектні
- Територія виробничі
- Територія земельних ділянок, наданих для виробництва
- Територія виробничі проектні
- Територія сільськогосподарських підприємств
- Територія комунальних об'єктів
- Територія кладовищ, що закриваються
- Територія транспортної інфраструктури
- Територія земельних ділянок, наданих для транспортної інфраструктури
- Територія транспортної інфраструктури проектні
- Територія інженерної інфраструктури
- Територія інженерної інфраструктури проектні
- Територія зелених насаджень загального користування
- Територія зелених насаджень загального користування проектні
- Територія зелених насаджень спеціалізовані
- Територія зелених насаджень спеціалізовані проектні
- Територія лісових насаджень
- Територія колективних та індивідуальних садів
- Територія земельних ділянок, наданих для колективних та індивідуальних садів
- Територія сільськогосподарського призначення

Інв. № орг. Підпис і дата Замість інв. №



Техніко-економічні показники:

№ п/п	Назва показників	Одиниця виміру	Значення показників	
			Існуючий стан	Проектний стан
Територія				
Територія в межах проекту у тому числі:		га / %	0,3126/100	0,3126/100
1.	Площа території громадської забудови у тому числі:	га / %	0,3126/100	0,3126/100
1.1.	Площа забудови	м ²	-	1427,00
1.2.	Площа заощення	м ²	-	631,94
1.3.	Площа озеленення	м ²	-	1067,06
Вулично-дорожня мережа				
1.	Відкриті автостоянки для постійного (тимчасового) зберігання легкових автомобілів/техніки	маш.-місць	-	7

Умовні позначення:

Межі території

- існуючі
- Проект
- межа населеного пункту
- межа території, щодо якої здійснюється детальне планування
- межа ділянок згідно кадастру

Функціональне призначення території

- територія житлової садибної забудови
- територія житлової багатоквартирної забудови
- територія громадської забудови
- територія інженерної інфраструктури
- територія індивідуальних садів
- територія озеленення загального користування
- територія інших зелених насаджень

Будівлі та споруди

- житловий будинок
- господарські та технічні будівлі
- громадська будівля
- номер ділянки, площа ділянки (м²)

Вулично-дорожня мережа та транспортна схема вулично-дорожня мережа

- житлова вулиця (в межах червоних ліній) (замість * ставиться номер поперечного профілю вулиці)
- лінія регулювання нової забудови
- проїзд
- ґрунтові дороги
- пішохідний перехід
- напрямки руху автомобільного транспорту
- основний шлях руху пішоходів
- місце зберігання автотранспорту
- напрямок до пожежного депо

Інженерне обладнання території мережі та споруди тепло- та електропостачання

- теплова мережа з водієм теплоносієм
- котельня
- повітряна лінія електропередач
- повітряна лінія електропередач
- кабельна лінія електропередач напругою до 1 кВ
- мережі та споруди газопостачання
- газопровід низького тиску
- газорозподільний пункт (ГРП, ШРП)
- водопровід
- каналізація
- пожежний гідрант

Планувальні обмеження

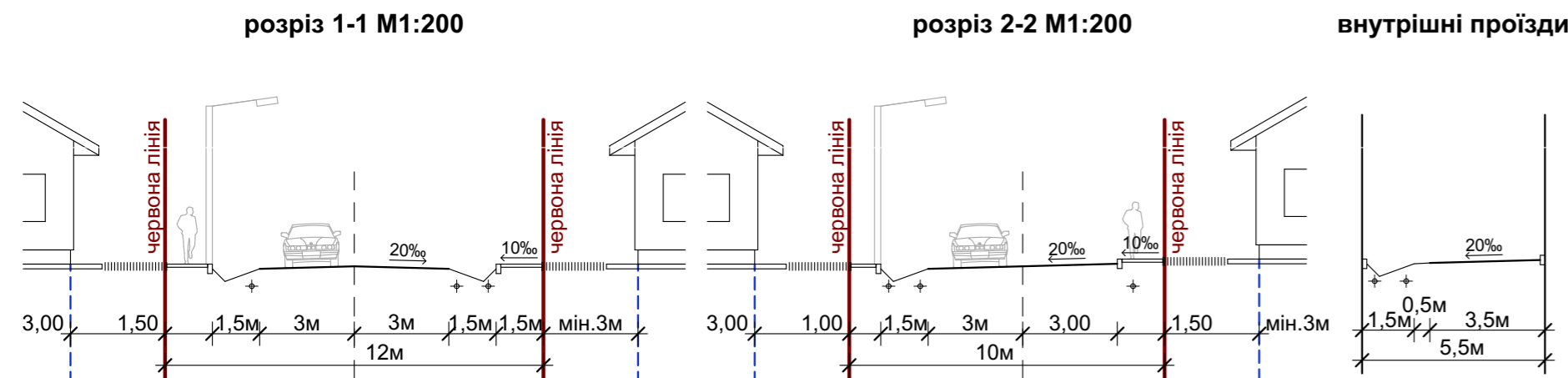
- охоронна зона (крім охоронних зон навколо пам'яток культурної спадщини)
- санітарно-захисна зона

Експлікація:

№ п/п	Найменування	Кількість	Примітка
1	Житловий будинок	4	існ.
2	Господарська будівля	8	існ.
3	Сквер	1	існ.
4	Магазин	5	існ.
5	Дитячий майданчик	3	існ.
6	Газорегуляторний пункт (ГРП)	1	існ.
7	Сміттєзбиральні контейнери	1	існ.
8	Котельня	1	існ.
9	Сцена	1	існ.
10	Магазин	6	проект II ст.
11	Паркінг	1	вогнезахисності проект.

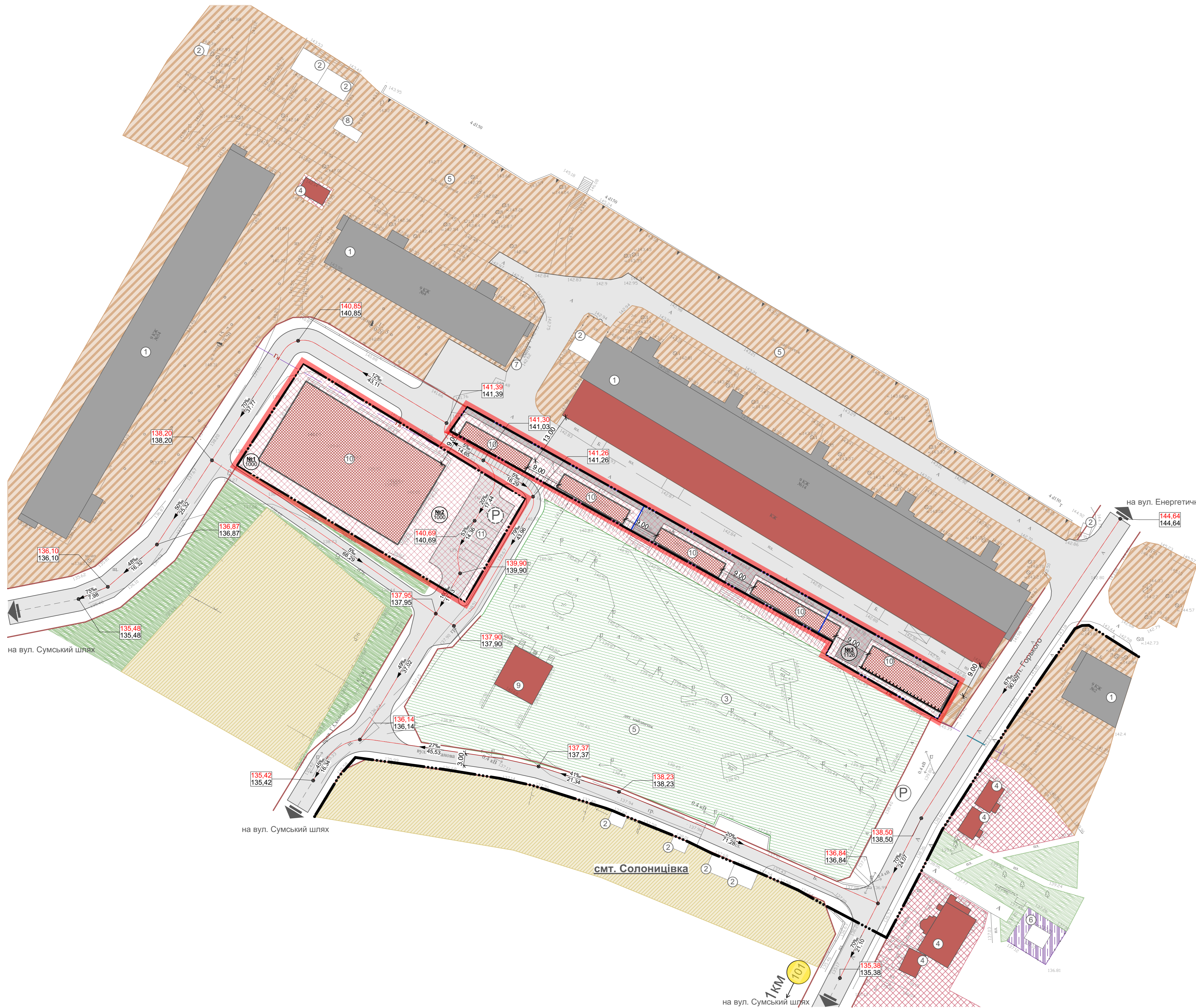
Примітки:
 1. Дане креслення виконане на топогеодезичній підсонові, розробленій ПП «Перспектива-Земля» в масштабі М1:500 у 2019 р.;
 2. Проектовані інженерні мережі знаходяться на схемі інженерних мереж, споруд і використання підземного простору М1:500 (див. арк. 6).

Креслення поперечних профілів проїздів М1:200



Інв. № орг. _____
 Підпис і дата _____
 Замість інв. № _____

№40		ДТП	
Зм.	Кварт.	Арх.	Нижок.
Затвердив	Устименко О. І.	Розробив	Калита Д. С.
Н. Контроль	Калита Д. С.	Перевіряв	Устименко О. І.
Замовник	Дерагівська районна державна адміністрація	Арх.	4
Проектний план. Схема проектних планувальних обмежень. Схема організації руху транспорту та пішоходів М1:500. Креслення поперечних профілів вулиць М1:200	ДПТ	Арх.	6



Умовні позначення:

Межі території

- межа населеного пункту
- межі території, щодо якої здійснюється детальне планування
- межі ділянок згідно кадастру

Функціональне призначення території

- територія житлової садибної забудови
- територія житлової багатоквартирної забудови
- територія громадської забудови
- територія інженерної інфраструктури
- територія індивідуальних садів
- територія озеленення загального користування
- територія інших зелених насаджень

Будівлі та споруди

- житловий будинок
- господарські та технічні будівлі
- громадська будівля

Вулично-дорожня мережа та транспортна схема

житлова вулиця (в межах червоних ліній) (замість * ставиться номер поперечного профілю вулиці)

- прізд
- грунтові дороги

Вертикальне планування

- проектна позначка висоти
- натурна позначка висоти
- ухил (%), напрямок стоку, відстань (м)
- підпірна стінка

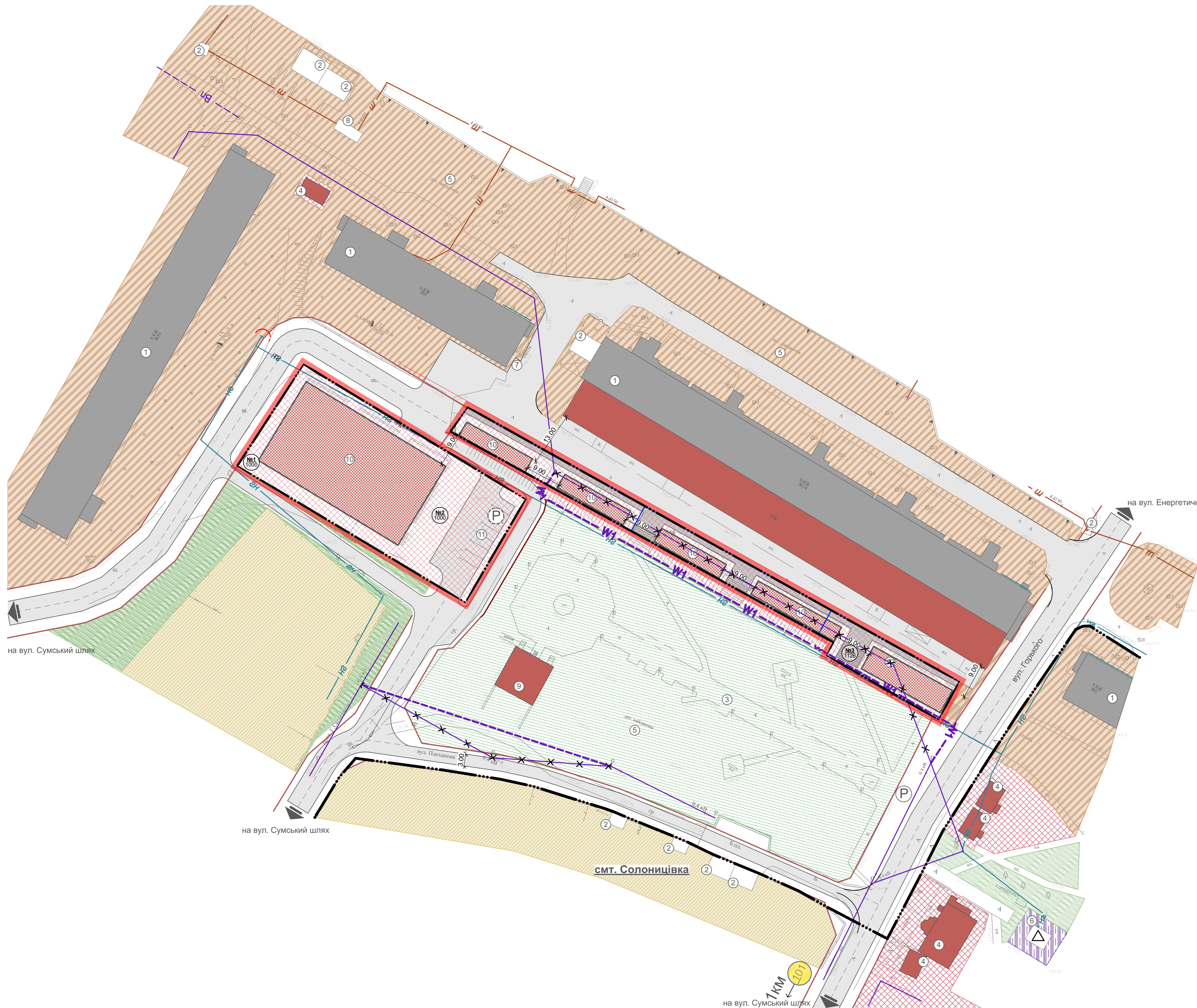
Експлікація:

№ п/п	Найменування	Кількість	Примітка
1	Житловий будинок	4	існ.
2	Господарська будівля	8	існ.
3	Сквер	1	існ.
4	Магазин	5	існ.
5	Дитячий майданчик	3	існ.
6	Газорегуляторний пункт (ГРП)	1	існ.
7	Сміттєбиральні контейнери	1	існ.
8	Котельня	1	існ.
9	Сцена	1	існ.
10	Магазин	6	проект II ст.
11	Паркінг	1	внесистемності проекту.

Примітки:
1. Дане креслення виконане на топогеодезичній підсонові, розробленій ПП «Перспектива-Земля» в масштабі М1:500 у 2019 р.

№40						ДПТ				
Зм.	Кварт.	Архив.	Нижок.	Підл.	Дата	ДЕТАЛЬНИЙ ПЛАН ТЕРИТОРІЇ для будівництва та обслуговування будівель торгівлі за межами населених пунктів на території Солонищівської селищної ради Дергачівського району Харківської області				
Розробив	Калита Д.С.				2019	Замовник	Державна адміністрація	Стадія	Аркуш	Аркушів
Перевіряв	Устименко О.І.							ДПТ	5	6
Н. Контроль	Калита Д.С.									
Затвердив	Устименко О.І.									
Схема інженерної підготовки території та вертикального планування М1:500						КП «Архітектурне Бюро Дергачівського району» Сертифікат АА № 0101676 Харків - 2019				

Інв. № орг. _____
Підпис і дата _____
Замість інв. № _____



Умовні позначення:

Межі території

- Існуючі: [Symbol] межа населеного пункту
- Проект: [Symbol] межі території, щодо якої здійснюється детальне планування
- [Symbol] межі ділянок згідно кадастру

Функціональне призначення території

- [Symbol] територія житлової садибної забудови
- [Symbol] територія житлової багатоквартирної забудови
- [Symbol] територія громадської забудови
- [Symbol] територія інженерної інфраструктури
- [Symbol] територія індивідуальних садів
- [Symbol] територія озеленення загального користування
- [Symbol] територія інших зелених насаджень

Будівлі та споруди

- [Symbol] житловий будинок
- [Symbol] господарські та технічні будівлі
- [Symbol] громадська будівля
- [Symbol] номер ділянки, площа ділянки (м²)

Вулично-дорожня мережа та транспортна схема
вулично-дорожня мережа

- [Symbol] житлова вулиця (в межах червоних ліній) (замість * ставиться номер поперечного профілю вулиці)
- [Symbol] проїзд
- [Symbol] ґрунтові дороги

Інженерне обладнання території мережі та споруди тепло- та електропостачання

- [Symbol] теплова мережа з водяним теплоносієм
- [Symbol] котельня
- [Symbol] повітряна лінія електропередач (0,4кВ)
- [Symbol] повітряна лінія електропередач
- [Symbol] кабельна лінія електропередач напругою до 1 кВ
- [Symbol] мережі та споруди газопостачання
- [Symbol] газопровід низького тиску (2Н)
- [Symbol] водопровід (Вп)
- [Symbol] каналізація (К)
- [Symbol] газорозподільний пункт (ГРП, ШРП) (Δ)

Експлікація:

№ п/п	Найменування	Кількість	Примітка
1	Житловий будинок	4	існ.
2	Господарська будівля	8	існ.
3	Сквер	1	існ.
4	Магазин	5	існ.
5	Дитячий майданчик	3	існ.
6	Газорегуляторний пункт (ГРП)	1	існ.
7	Сміттєзбиральні контейнери	1	існ.
8	Котельня	1	існ.
9	Сцена	1	існ.
10	Магазин	6	проект II ст. вогнестійкості
11	Паркінг	1	проект.

Примітки:

- Дане креслення виконане на топогеодезичній підсошові, розробленій ПП «Перспектива-Земля» в масштабі М1:500 у 2019 р.;
- Лінії підземних інженерних мереж нанесені схематично, нормативні відстані від найближчих підземних інженерних мереж та між сусідніми інженерними підземними мережами вказані в ДБН Б.2.2-12:18 (додаток І.2).

						№40			ДПТ		
Зм.	Кварт.	Арх.	Ниж.	Підл.	Дата	ДЕТАЛЬНИЙ ПЛАН ТЕРИТОРІЇ для будівництва та обслуговування будівель торгівлі за межами населених пунктів на території Солонищівської селищної ради Дергачівського району Харківської області					
Розробив	Калита Д.С.				2019	Замовник	Дергачівська районна державна адміністрація	Стадія	Аркуш	Аркушів	
Перевіряв	Устименко О.І.							ДПТ	6	6	
Н. Контроль	Калита Д.С.										
Затвердив	Устименко О.І.					Схема інженерних мереж, споруд і використання підземного простору М1:500				КП "Архітектурне Бюро Дергачівського району" Сертифікат АА № 001676 Харків - 2019	

Інв. № орг. / Підпис і дата / Замість інв. №