



# Схема розташування території у планувальній структурі населеного пункту (району, області)



Орієнтовне розташування території, щодо якої здійснюється детальне планування

## УСЛОВНЫЕ ОБОЗНАЧЕНИЯ

	Г О Р О Д				П Р А Ч У Е Ч Н А Я
	ПОСЕЛОК ГОРОДСКОГО ТИПА				П И О Н Е Р С К И Й Л А Г Е Р Ъ
	СЕЛЬСКИЙ НАСЕЛЕННЫЙ ПУНКТ				С А Н А Т О Р И Й, П А Н С И О Н А Т
	РАЙОННЫЙ ЦЕНТР				М Е С Т О К Р А Т К О В Р Е М Е Н Н О Г О О Т Д Ы Х А
	ЦЕНТР ГРУППОВОЙ СИСТЕМЫ РАССЕЛЕНИЯ				П Р Е Д П Р И Я Т И Е Л Е Г К О Й П Р О М Ы Ш Л Е Н Н О С Т И
	ЦЕНТРАЛЬНАЯ УСАДБА ХОЗЯЙСТВА				П Р Е Д П Р И Я Т И Е П И Щ Е В О Й П Р О М Ы Ш Л Е Н Н О С Т И
	НАСЕЛЕННЫЙ ПУНКТ ПРОИЗВОДСТВЕННОГО УЧАСТКА				П Р Е Д П Р И Я Т И Е Д Е Р Е В О Б Р А Б А Т О В А Н Н О Й П Р О М Ы Ш Л Е Н Н О С Т И
	СОХРАНЯЕМЫЙ НАСЕЛЕННЫЙ ПУНКТ				П Р Е Д П Р И Я Т И Е П Р О М Ы Ш Л Е Н Н О С Т И С Т Р О Й М А Т Е Р И А Л О В
	ОСЕЛЯЕМЫЙ НАСЕЛЕННЫЙ ПУНКТ				Т И П О Г Р А Ф И Я
	ГРАНИЦА ОБЛАСТИ				П Р Е Д П Р И Я Т И Е М А Ш И Н О С Т Р О Е Н И Я
	ГРАНИЦА РАЙОНА				П Р Е Д П Р И Я Т И Е П О П Р О И З В О Д С Т В У К О М Б И К У Р М А
	ГРАНИЦА ХОЗЯЙСТВА				Р Е М О Н Т М А Ш И Н И О Б О Р У Д О В А Н И Я
	АВТОДОРОГА ОБЩЕГОСУДАРСТВЕННОГО ЗНАЧЕНИЯ				П Р О Ч И Е О Т Р А С Л И П Р О М Ы Ш Л Е Н Н О С Т И
	АВТОДОРОГА РЕСПУБЛИКАНСКОГО ЗНАЧЕНИЯ				Т Е Р Р И Т О Р И Я Ж И В О Т Н О В О Д Ч Е С К О Й Ф Е Р М Ы
	АВТОДОРОГА ОБЛАСТНОГО ЗНАЧЕНИЯ				М А Ш И Н О - Р Е М О Н Т Н Ы Й Д В О Р
	АВТОДОРОГА МЕСПЛОГОВОГО ЗНАЧЕНИЯ С ТВЕРДЫМ ПОКРЫТИЕМ				Л Е С А
	ГРУНТОВАЯ				С О Л А Д И
	ЖЕЛЕЗНАЯ ДОРОГА				К О Л Л Е К Т И В Н Ы Е С А Д Ы
	ПОСЕЛКОВЫЙ, СЕЛЬСКИЙ СОВЕТ				Р Е К И, П Р У Д Ы
	РАЙ ИСПОЛКОМ				К Л А Д Б И Щ Е
	ДЕТСКИЙ САД-ЯСЛИ				С В А Л К А
	ШКОЛА СРЕДНЯЯ				А Г Р О - Х И М И Ч Е С К И Й К О М П Л Е К С
	ШКОЛА ВОСЬМИЛЕТНЯЯ				Г А З О П Р О В О Д
	ШКОЛА НАЧАЛЬНАЯ				Н Е Ф Т Е П Р О В О Д
	Б О Л Ь Н И Ц А				О Р О Ш А Е М Ы Е Т Е Р Р И Т О Р И И
	А М Б У Л А Т О Р И Я				О С У Ш А Е М Ы Е Т Е Р Р И Т О Р И И
	ФЕЛЬДШЕРСКО-АКШЕРСКИЙ ПУНКТ				П Л О Щ А Д К А С Е Л Ы Х О З Я В И А Ц И И
	ДОМ КУЛЬТУРЫ, КЛУБ				С А Н И Т А Р Н О - З А Щ И Т Н А Я З О Н А
	М А Г А З И Н				П Р О И З В О Д С Т В Е Н Н О - С К Л А Д С К И Е Т Е Р Р И Т О Р И И
	С Т О Л О В А Я				П Л О Щ А Д К И, Р Е З Е Р В И Р У Е М Ы Е П О Д П Р О М С Т Р О И Т - В О
	ДОМ БЫТА, МАСТЕРСКИЕ БЫТОВОСНАЖИВАНИЯ				Г Р А Н И Ц А З О Н Ы О Т Д Ы Х А
	Г О С Т И Н И Ц А				Г Р А Н И Ц А З Е Л Е Н О Й З О Н Ы Г. Х А Р Ь К О В А
	Б А Н Я				З Е М Л И, О П Ч У Н Д А Е М Ы Е Д Л Я Н У З Д Г. Х А Р Ь К О В А
					З О Н А Б Е З О П А С Н О С Т И П О Л Е Т О В И Ш У М О В А Я
					З О Н А А З Р О П О Р Т А
					О Б Щ А Я П Л О Щ А Д Ь З Е М Л Е П О Л Ъ З О В А Н И Я Х О З - В А Т
					200
					Ч И С Л Е Н Н О С Т Ь Н А С Е Л Е Н И Я / Ч Е Т
					И С Т О Ч Н И К М И Н Е Р А Л Ь Н О Й В О Д Ы

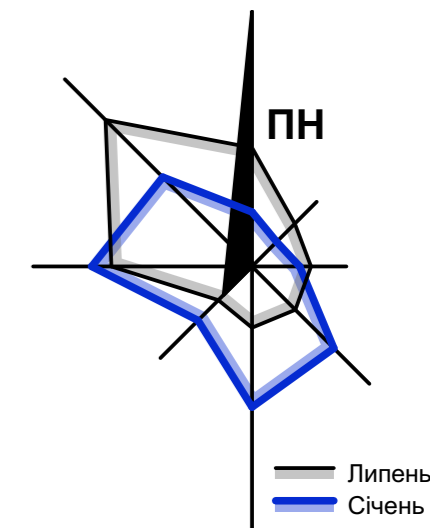
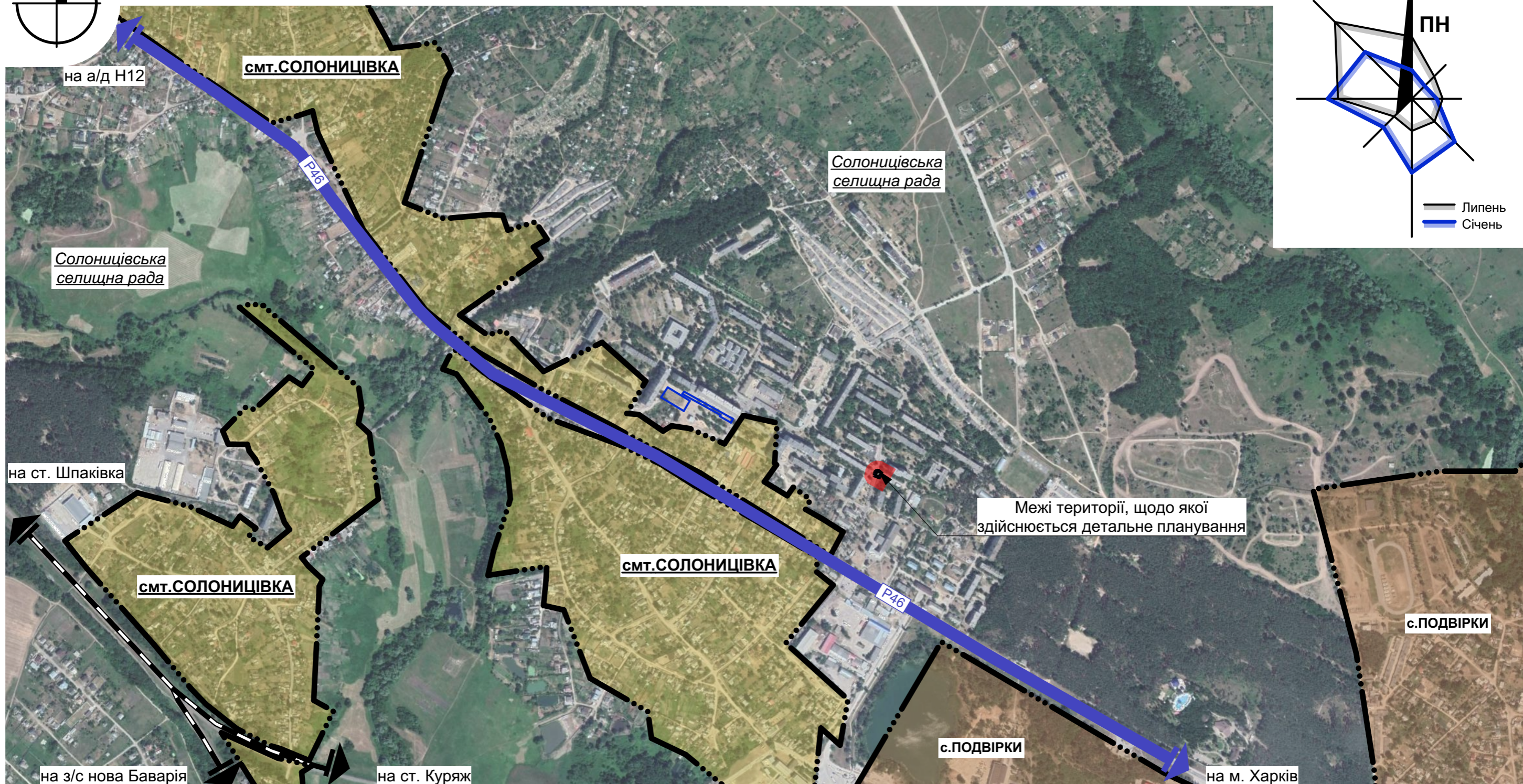
**Примітки:**  
 1. Схема розташування території у планувальній структурі населеного пункту (району, області) виконана на вкопюванні зі Схеми планування території Дергачівського району М1:50000, розробленій "ХАРЬКОВПРОЕКТ" у 1984р.

Замість інв. №
Підпис і дата
Інв. № ориг.

						№39			ДПТ					
						ДЕТАЛЬНИЙ ПЛАН ТЕРИТОРІЇ для будівництва та обслуговування будівель торгівлі за межами населених пунктів на території Солонищівської селищної ради Дергачівського району Харківської області								
Зм.	Кільк.	Аркуш	Нодок.	Підп.	Дата				Стадія	Аркуш	Аркушів			
					2019				ДПТ	1	6			
Розробив	Калита Д.С.					Замовник: Дергачівська районна державна адміністрація								
Перевірів	Устименко О. І.													
Н. Контроль	Калита Д.С.													
Затвердив	Устименко О. І.					Схема розташування території у планувальній структурі населеного пункту (району, області)			КП "Архітектурне Бюро Дергачівського району" Сертифікат АА № 001676 Харків - 2019					



# Ситуаційна схема М1:10000



Замість інв. №  
Підпис і дата  
Інв. № ориг.

### Умовні позначення:

- |         |  |   |
|---------|--|---|
| Існуючі | <b>Адміністративні межі територій</b>                      | автомобільний транспорт                     |
|         | межа населеного пункту                                     | автомобільна дорога загального користування |
|         | межі території, щодо якої здійснюється детальне планування | державного значення, регіональна            |
|         | <b>Населені пункти</b>                                     | залізничний транспорт                       |
|         | селища міського типу                                       | залізниця                                   |
|         | села   |   |

**Примітки:**  
1. Дане креслення виконане на вкопійованні з ортофотоплану Google-супутника;

						№39		ДПТ	
						ДЕТАЛЬНИЙ ПЛАН ТЕРИТОРІЇ для будівництва та обслуговування будівель торгівлі за межами населених пунктів на території Солоницівської селищної ради Дергачівського району Харківської області			
Зм.	Кільк.	Аркуш	№док.	Підп.	Дата	Замовник: Дергачівська районна державна адміністрація	Стадія	Аркуш	Аркушів
					2019		ДПТ	2	6
Розробив		Калита Д.С.							
Перевірив		Устименко О. І.			2019				
Н. Контроль		Калита Д.С.							
Затвердив		Устименко О. І.							
						Ситуаційна схема М1:10000		КП "Архітектурне Бюро Дергачівського району" Сертифікат АА № 001676 Харків - 2019	



# План існуючого використання території. Опорний план. Схема існуючих планувальних обмежень М1:500



## УМОВНІ ПОЗНАЧЕННЯ:

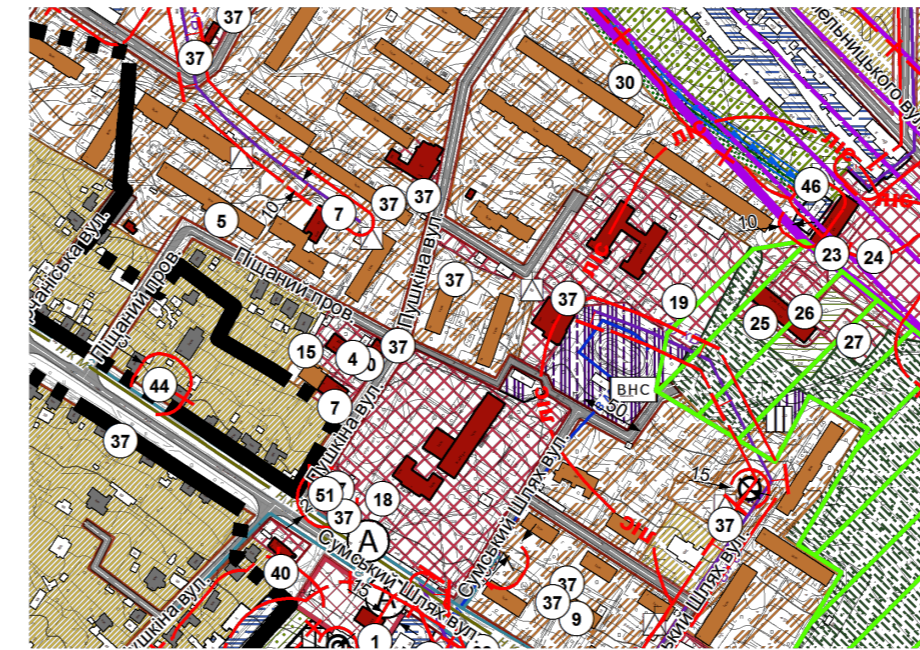
**МЕЖІ**  
на вул. Сумський шлях  
Межа населеного пункту існуюча

**ТЕРИТОРІЇ**  
Території громадської забудови

Території земельних ділянок, наданих для громадської забудови

Території громадської забудови проектні

## Викопіювання з генерального плану смт. Солоницівка



## Умовні позначення:

**Існуючі**  
Межі території, щодо якої здійснюється детальне планування

Межі ділянок згідно кадастру

## Функціональне призначення території

територія житлової багатоквартирної забудови

територія громадської забудови

територія індивідуальних садів

територія інших зелених насаджень

## Будівлі та споруди

житловий будинок

господарські та технічні будівлі

громадська будівля

площа ділянки (м<sup>2</sup>)

## Вулично-дорожня мережа та транспортна схема

вулично-дорожня мережа

проїзд

## Інженерне обладнання території

мережі та споруди тепло- та електропостачання

теплова мережа з водяним теплоносієм

повітряна лінія електропередач

мережі та споруди газопостачання

газопровід низького тиску

телефонна каналізація

## Планувальні обмеження

охоронна зона (крім охоронних зон навколо пам'яток культурної спадщини)

## Викопіювання з публічної кадастрової карти



ділянка, що підлягає детальному плануванню

## Експлікація:

№ п/п	Найменування	Кількість	Примітка
1	Житловий будинок	5	існ.
2	Господарська будівля	1	існ.
3	ДНЗ	1	існ.
4	Магазин	4	існ.
5	Торгівельний майданчик	1	існ.

## ЕКСПЛІКАЦІЯ ЗЕМЕЛЬНОЇ ДІЛЯНКИ ПРИВАТНОЇ ФОРМИ ВЛАСНОСТІ

№ п/п	Найменування	Площа, га	Примітка
1	Земельна ділянка для індивідуального садівництва	0,0181	6322057600:00:001:0821

## Примітки:

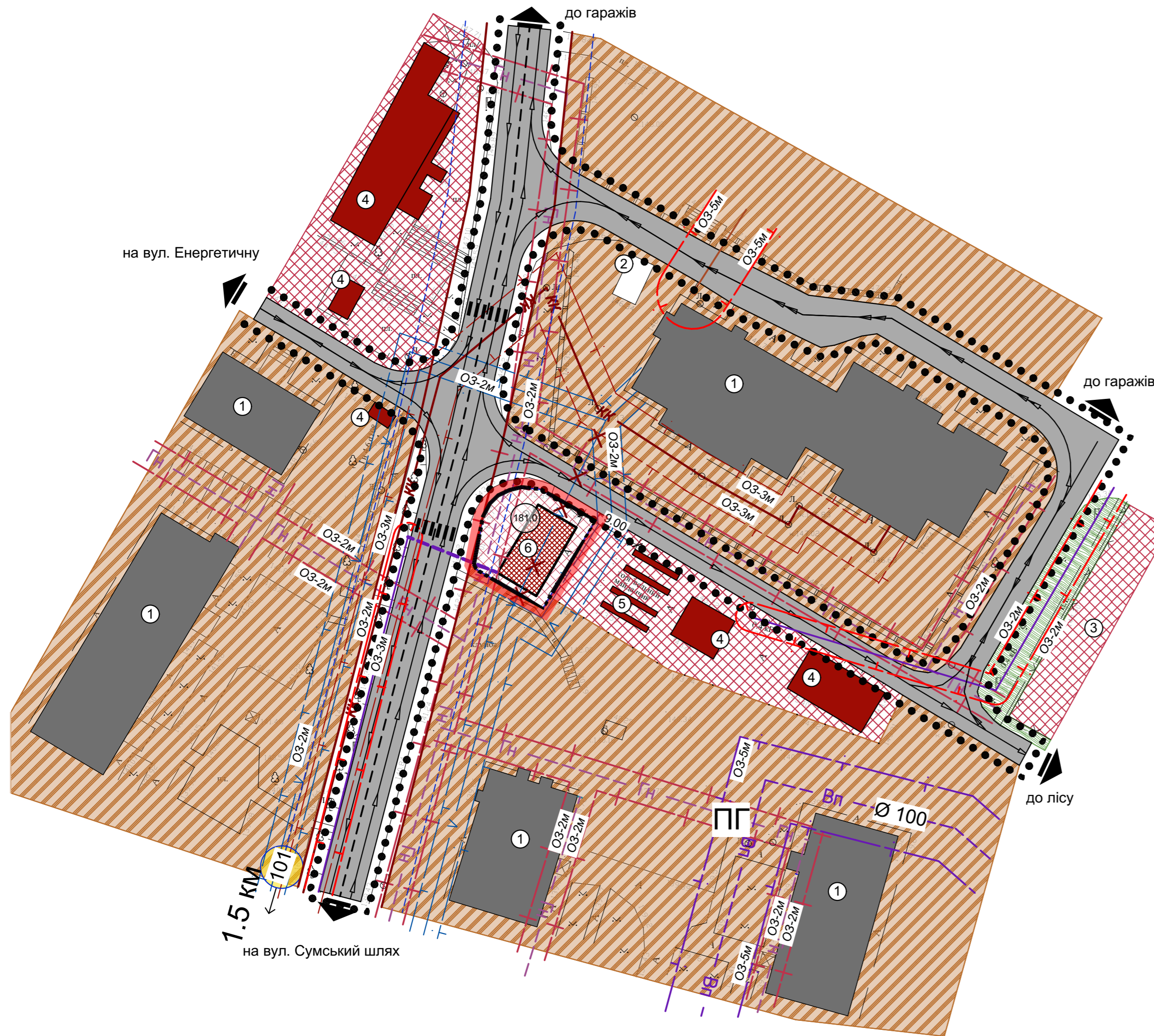
1. Дане креслення виконане на топогеодезичній підоснові, розробленій ПП «Перспектива-Земля» в масштабі М1:500 у 2019 р.

№39						ДПТ			
Зм.	Кільк.	Аркуш	Надок.	Підп.	Дата	ДЕТАЛЬНИЙ ПЛАН ТЕРИТОРІЇ для будівництва та обслуговування будівель торгівлі за межами населених пунктів на території Солоницівської селищної ради Дергачівського району Харківської області			
Розробив	Калита Д.С.				2019	Замовник	ДПТ	Аркуш	Аркушів
Перевірив	Устименко О. І.				2019	Державна адміністрація	3	6	
Н. Контроль	Калита Д.С.					План існуючого використання території. Опорний план. Схема існуючих планувальних обмежень М1:500			
Затвердив	Устименко О. І.					КП "Архітектурне Бюро Дергачівського району" Сертифікат АА № 001676 Харків - 2019			

Замість інв. №  
Підпис і дата  
Інв. № ориг.

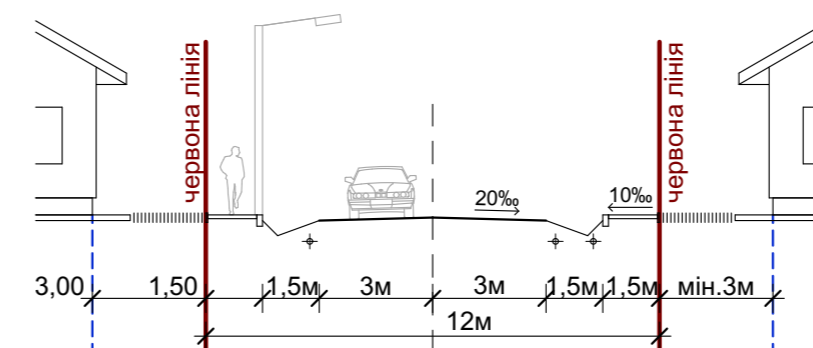


Проектний план. Схема проектних планувальних обмежень. Схема організації руху транспорту та пішоходів М1:500



- Зовні позначення:**
- території:
    - території, щодо якої здійснюється детальне планування
    - межі ділянок згідно кадастру
  - Функціональне призначення території**
    - територія житлової багатоквартирної забудови
    - територія громадської забудови
    - територія індивідуальних садів
    - територія інших зелених насаджень
  - Будівлі та споруди**
    - житловий будинок
    - господарські та технічні будівлі
    - громадська будівля
    - площа ділянки (м<sup>2</sup>)
  - Вулично-дорожня мережа та транспортна схема**
    - вулично-дорожня мережа
    - житлова вулиця (в межах червоних ліній) (замість \* ставиться номер поперечного профілю вулиці)
    - лінія регулювання нової забудови
    - проїзд
    - пішохідний перехід
    - напрямки руху автомобільного транспорту
    - основний шлях руху пішоходів
    - напрямок до пожежного депо
  - Інженерне обладнання території**
    - мережі та споруди тепло- та електропостачання
    - теплова мережа з водяним теплоносієм
    - повітряна лінія електропередач
    - мережі та споруди газопостачання
    - газопровід низького тиску
    - телефонна каналізація
    - телефонний кабель який потребує переносу
    - пожежний гідрант
  - Планувальні обмеження**
    - охоронна зона (крім охоронних зон навколо пам'яток культурної спадщини)

Креслення поперечних профілів проїздів М1:200 розріз 1-1 М1:200



**Техніко-економічні показники:**

№ п/п	Назва показників	Одиниця виміру	Значення показників	
			Існуючий стан	Проектний стан
<b>Територія</b>				
Територія в межах проекту у тому числі:		га / %	0,0181/100	0,0181/100
1.	Площа території виробничого комплексу у тому числі:	га / %	0,0181/100	0,0181/100
1.1.	Площа забудови	м <sup>2</sup>	-	70,0
1.2.	Площа заощення	м <sup>2</sup>	-	28,82
1.3.	Площа озеленення	м <sup>2</sup>	-	82,18

**Експлікація:**

№ п/п	Найменування	Кількість	Примітка
1	Житловий будинок	5	існ.
2	Господарська будівля	1	існ.
3	ДНЗ	1	існ.
4	Магазин	5	існ.
5	Торгівельний майданчик (навіс)	1	існ.
6	Магазин	1	проект.

**Примітки:**

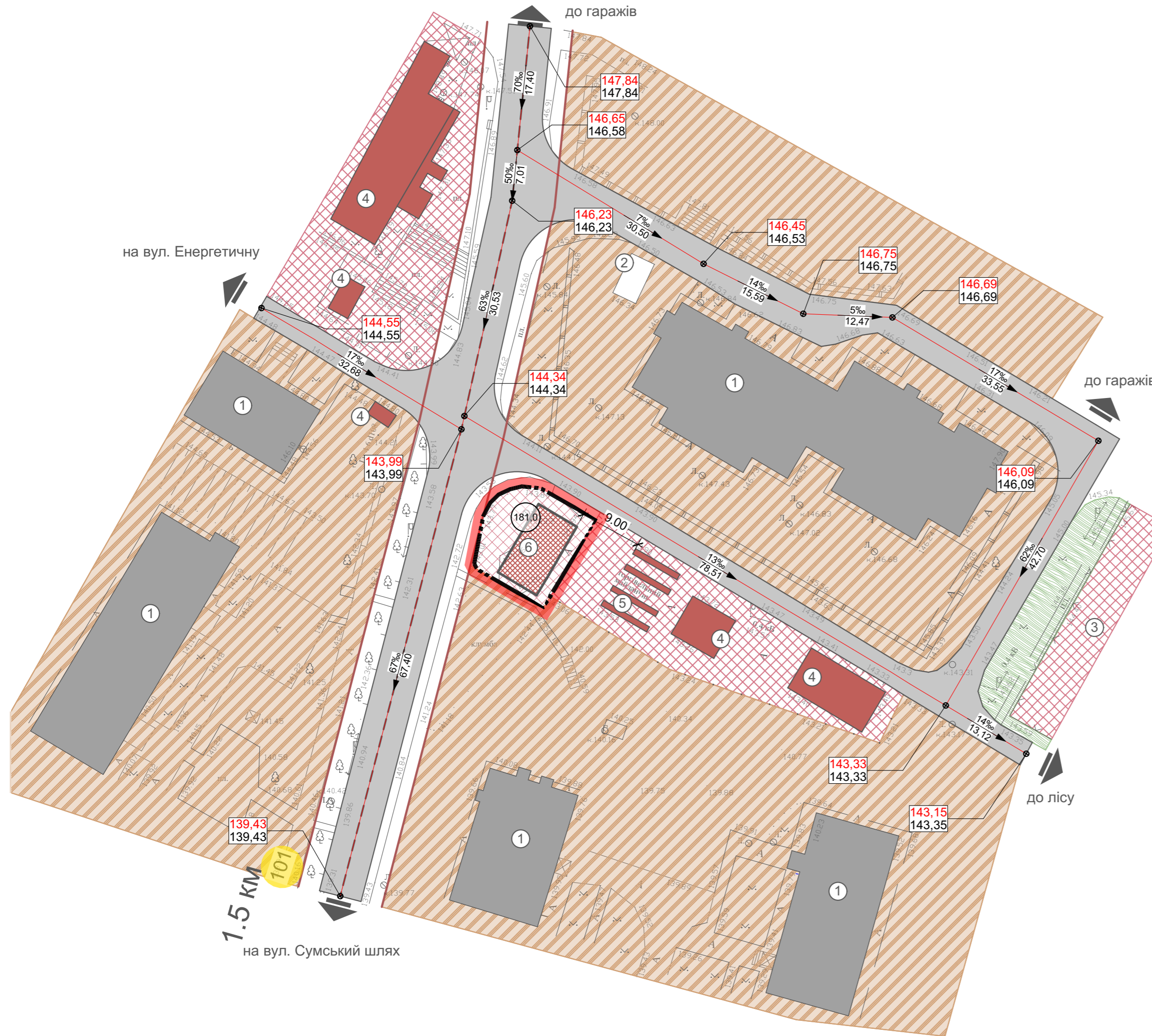
- Дане креслення виконане на топогеодезичній підоснові, розробленій ПП «Перспектива-Земля» в масштабі М1:500 у 2019 р.;
- Проектвані інженерні мережі знаходяться на схемі інженерних мереж, споруд і використання підземного простору М1:500 (див.арк. 6).

№39						ДПТ			
Зм.	Кільк.	Аркуш	Нодок.	Підп.	Дата	ДЕТАЛЬНИЙ ПЛАН ТЕРИТОРІЇ для будівництва та обслуговування будівель торгівлі за межами населених пунктів на території Солонцівської селищної ради Дергачівського району Харківської області			
Розробив	Калита Д.С.				2019	Замовник: Дергачівська районна державна адміністрація	Стадія	Аркуш	Аркушів
Перевірив	Устименко О. І.				2019		ДПТ	4	6
Н. Контроль	Калита Д.С.					Проектний план. Схема проектних планувальних обмежень. Схема організації руху транспорту та пішоходів М1:500. Креслення поперечних профілів вулиць М1:200	КП "Архітектурне Бюро Дергачівського району" Сертифікат АА № 001676 Харків - 2019		
Затвердив	Устименко О. І.								

Інв. № ориг. Підпис і дата Замість інв. №



Схема інженерної підготовки території та вертикального планування М1:500



**Умовні позначення:**

**Межі території**  
 межі території, щодо якої здійснюється детальне планування  
 межі ділянок згідно кадастру

**Функціональне призначення території**  
 територія житлової багатоквартирної забудови  
 територія громадської забудови  
 територія індивідуальних садів  
 територія інших зелених насаджень

**Будівлі та споруди**  
 житловий будинок  
 господарські та технічні будівлі  
 громадська будівля  
 площа ділянки (м<sup>2</sup>)

**Вулично-дорожня мережа та транспортна схема**  
 вулично-дорожня мережа  
 житлова вулиця (в межах червоних ліній) (замість \* ставиться номер поперечного профілю вулиці)  
 проїзд

**Вертикальне планування**  
 проектна позначка висоти  
 натурна позначка висоти  
 ухил (%), напрямок стоку, відстань (м)

**Експлікація:**

№ п/п	Найменування	Кількість	Примітка
1	Житловий будинок	5	існ.
2	Господарська будівля	1	існ.
3	ДНЗ	1	існ.
4	Магазин	5	існ.
5	Торгівельний майданчик (навіс)	1	існ.
6	Магазин	1	проект.

**Примітки:**

1. Дане креслення виконане на топогеодезичній підоснові, розробленій ПП «Перспектива-Земля» в масштабі М1:500 у 2019 р.

№39						ДПТ			
Зм.	Кільк.	Аркуш	Недок.	Підп.	Дата	ДЕТАЛЬНИЙ ПЛАН ТЕРИТОРІЇ для будівництва та обслуговування будівель торгівлі за межами населених пунктів на території Солонцівської селищної ради Дергачівського району Харківської області			
Розробив	Калита Д.С.				2019	Замовник:	ДПТ	Аркуш	Аркушів
Перевірив	Устименко О. І.				2019	Державна адміністрація	5	6	
Н. Контроль	Калита Д.С.					Схема інженерної підготовки території та вертикального планування М1:500			
Затвердив	Устименко О. І.					КП "Архітектурне Бюро Дергачівського району" Сертифікат АА № 001676 Харків - 2019			

Інв. № ориг. Підпис і дата Замість інв. №



# Схема інженерних мереж, споруд і використання підземного простору М1:500



**Умовні позначення:**

**Межі території**  
 межі території, щодо якої здійснюється детальне планування  
 межі ділянок згідно кадастру

**Функціональне призначення території**  
 територія житлової багатоквартирної забудови  
 територія громадської забудови  
 територія індивідуальних садів  
 територія інших зелених насаджень

**Будівлі та споруди**  
 житловий будинок  
 господарські та технічні будівлі  
 громадська будівля  
 площа ділянки (м²)

**Вулично-дорожня мережа та транспортна схема**  
 вулично-дорожня мережа  
 житлова вулиця (в межах червоних ліній) (замість \* ставиться номер поперечного профілю вулиці)  
 проїзд

**Інженерне обладнання території**  
 мережі та споруди тепло- та електропостачання  
 мережі та споруди газопостачання

— *m* — теплова мережа з водяним теплоносієм  
 — *0,4кВ* — повітряна лінія електропередач  
 — *гн* — газопровід низького тиску

**Експлікація:**

№ п/п	Найменування	Кількість	Примітка
1	Житловий будинок	5	існ.
2	Господарська будівля	1	існ.
3	ДНЗ	1	існ.
4	Магазин	5	існ.
5	Торгівельний майданчик (навіс)	1	існ.
6	Магазин	1	проект.

**Примітки:**  
 1. Дане креслення виконане на топогеодезичній підсонові, розробленій ПП «Перспектива-Земля» в масштабі М1:500 у 2019 р.;  
 2. Лінії підземних інженерних мереж нанесені схематично, нормативні відстані від найближчих підземних інженерних мереж та між сусідніми інженерними підземними мережами вказані в ДБН Б.2.2-12:18 (додаток І.2).

Інв. № ориг.  
 Підпис і дата  
 Замість інв. №

№39						ДПТ			
Зм.	Кільк.	Аркуш	Нодок.	Підп.	Дата	ДЕТАЛЬНИЙ ПЛАН ТЕРИТОРІЇ для будівництва та обслуговування будівель торгівлі за межами населених пунктів на території Солонцівської селищної ради Дергачівського району Харківської області			
Розробив	Калита Д.С.				2019	Замовник	ДПТ	Аркуш	Аркушів
Перевірив	Устименко О. І.				2019	Державна адміністрація	6	6	
Н. Контроль	Калита Д.С.					Схема інженерних мереж, споруд і використання підземного простору М1:500			
Затвердив	Устименко О. І.					КП "Архітектурне Бюро Дергачівського району" Сертифікат АА № 001676 Харків - 2019			