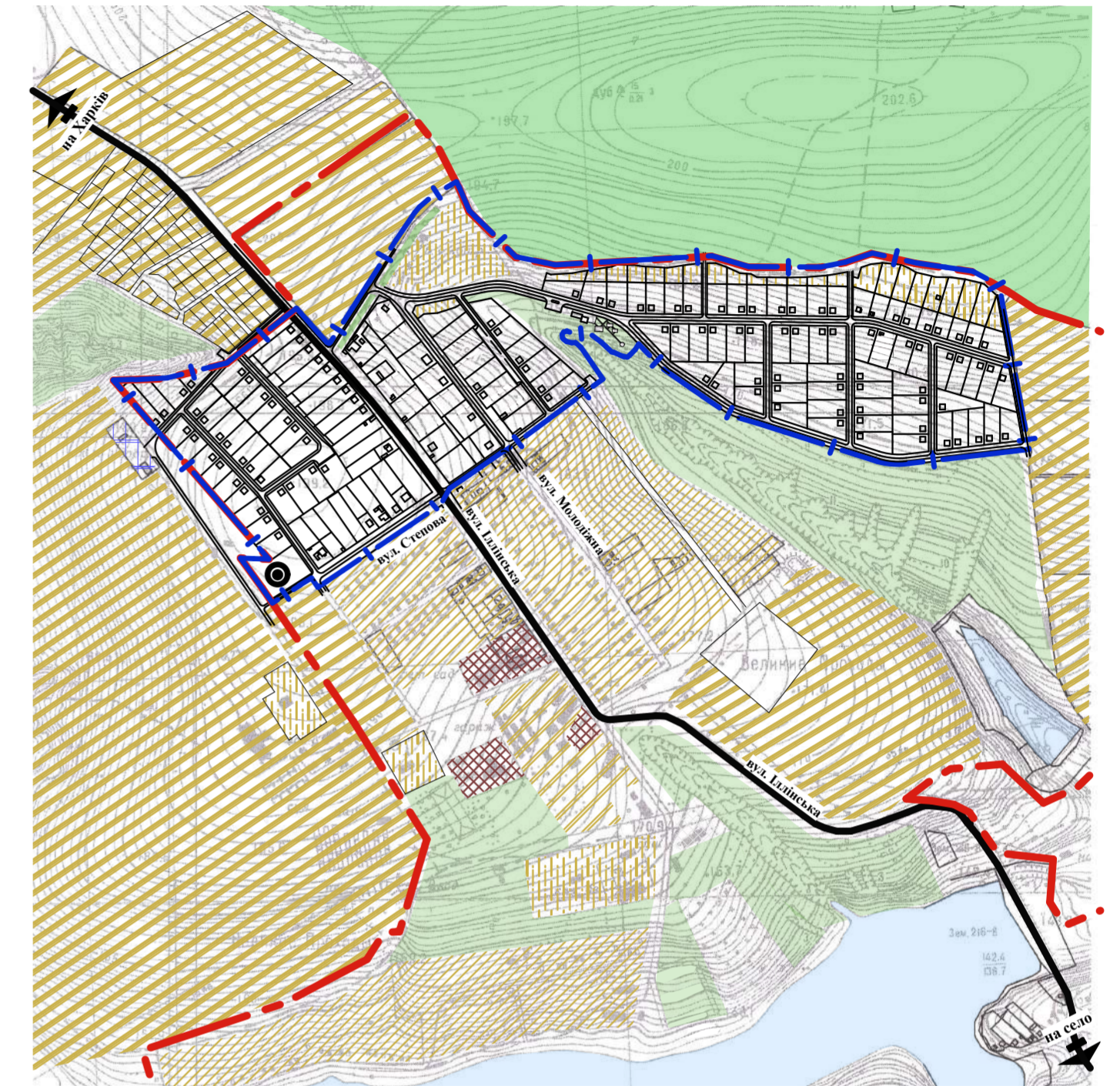
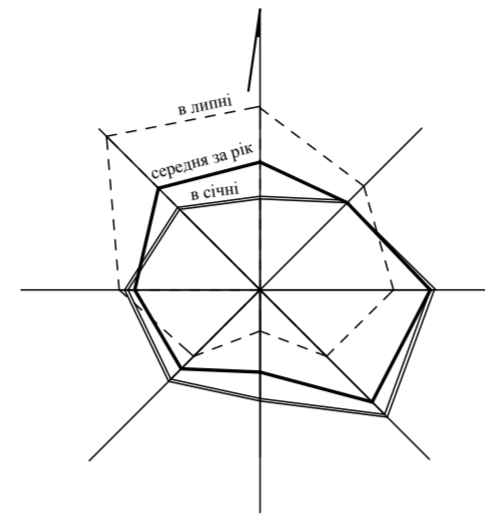
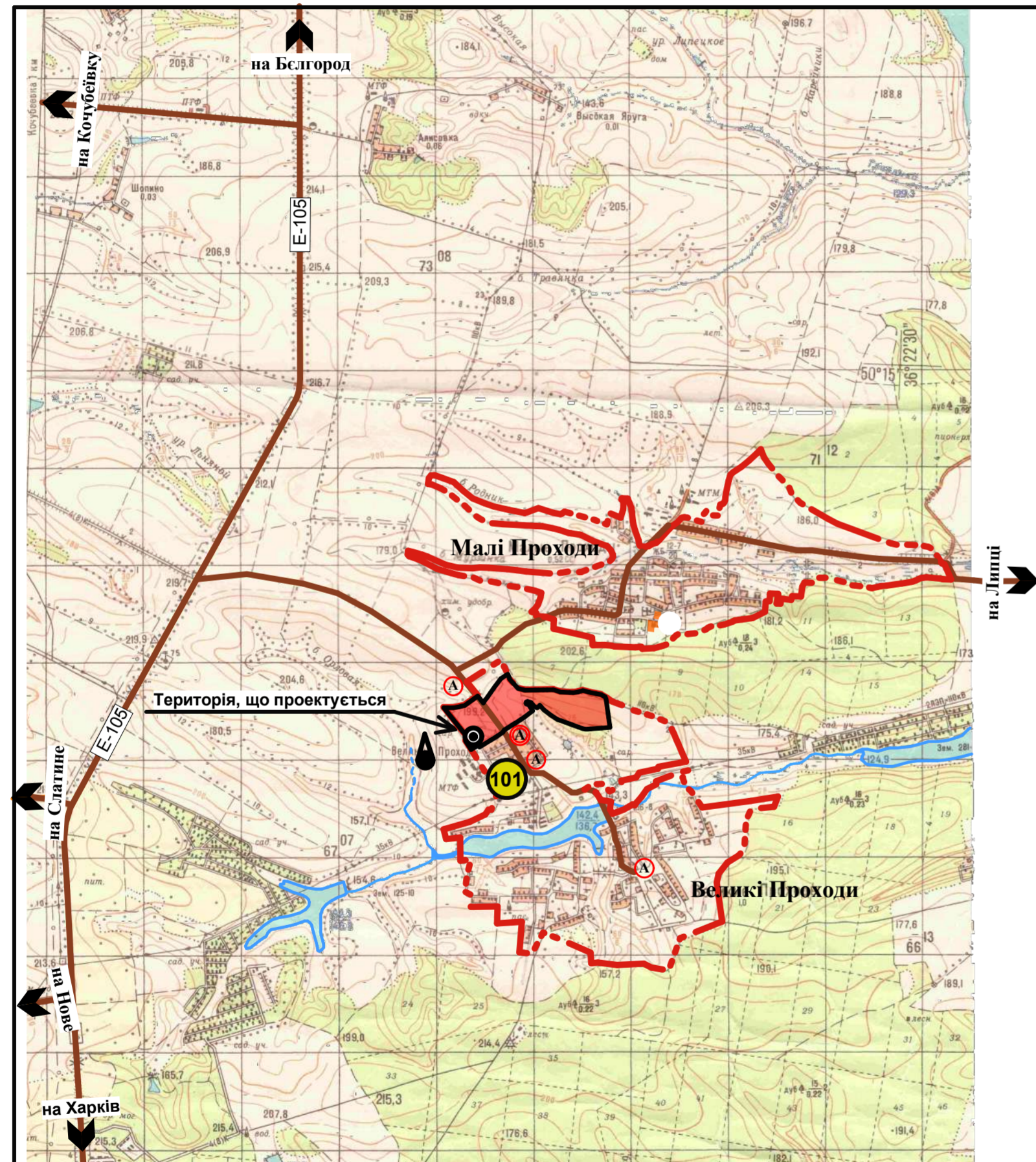


СЕЛО ВЕЛИКІ ПРОХОДИ ДЕРГАЧІВСЬКОГО РАЙОНУ ХАРКІВСЬКОЇ ОБЛАСТІ

СХЕМА РОЗТАШУВАННЯ ТЕРИТОРІЇ У ПЛАНУВАЛЬНІЙ СТРУКТУРІ НАСЕЛЕНОГО ПУНКТУ, МАСШТАБ 1:50 000; 1:10 000

МАСШТАБ 1:10 000

МАСШТАБ 1:50 000



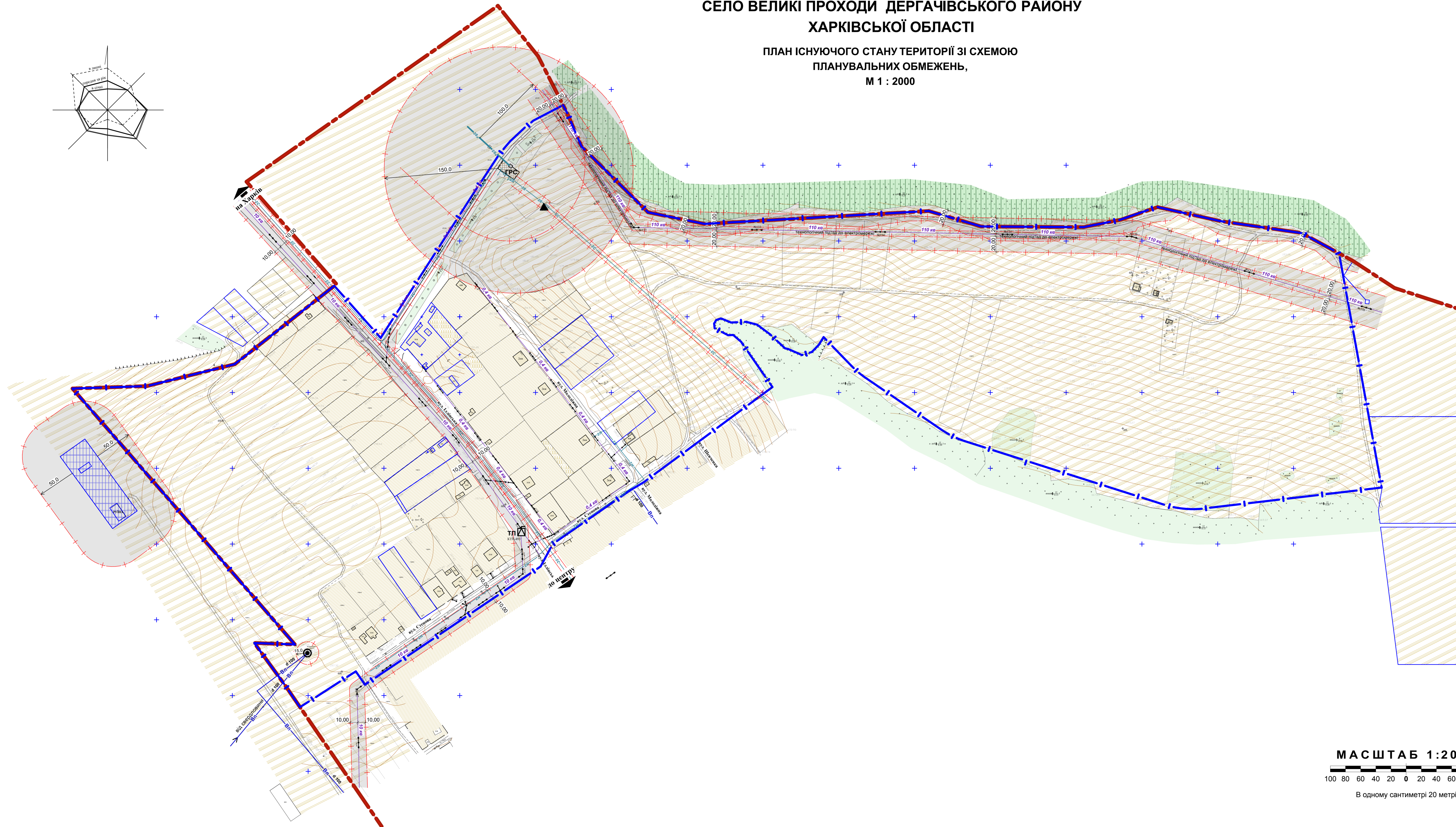
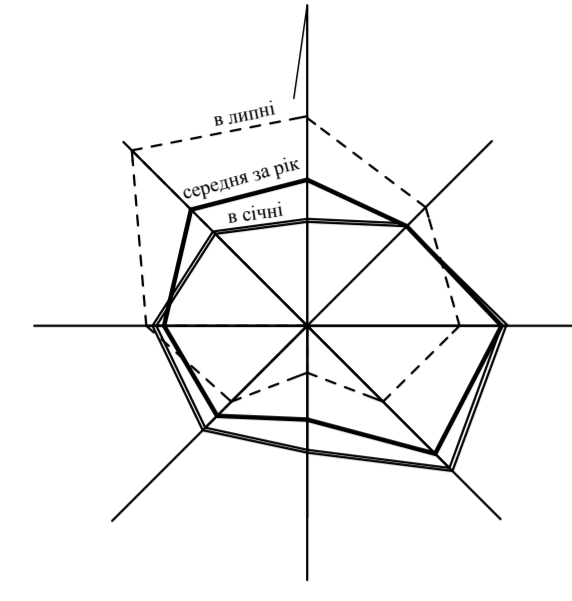
УМОВНІ ПОЗНАЧЕННЯ

- Межа населеного пункту
- Межа ДПТ
- Земельна ділянка, що проектується
- Територія громадської забудови
- Територія житлової присадибної забудови
- Територія малоповерхової житлової забудови
- Територія особистих селянських господарств
- Територія земель сільськогосподарського призначення
- Землі промисловості
- Автомобільна дорога міжнародного значення
- Автомобільна дорога місцевого значення
- 101 Проектуєме пожежне депо (по генеральному плану)
- А Існуюча автобусна зупинка
- А Проектна автобусна зупинка

						Замовник: Проходівська сільська рада	49/2018 - ГП
						квартали садибної житлової забудови в с. Великі Проходи Дергачівського району Харківської області	
зм.	кільк.	арх.	Недок.	підпис	дата		
Разробив	Ярова					стадія	аркуш
Перевірив	Калита					ДПТ	1
Н. контроль	Калита						аркушів
Затвердив	Бушева					6	
						Схема розташування території у планувальній структурі населеного пункту, М 1 : 50000, 1 : 10000	
						ПП "Перспектива-ДІ"	

**СЕЛО ВЕЛИКІ ПРОХОДИ ДЕРГАЧІВСЬКОГО РАЙОНУ
ХАРКІВСЬКОЇ ОБЛАСТІ**

**ПЛАН ІСНУЮЧОГО СТАНУ ТЕРИТОРІЇ ЗІ СХЕМОЮ
ПЛАНУВАЛЬНИХ ОБМЕЖЕНЬ,
М 1 : 2000**



УМОВНІ ПОЗНАЧЕННЯ

Існ.	Проект.	Позначення
—	—	Межа села Великі Проходи
—	—	Межа ділянки
□	□	Житлова будівля
□	□	Нежитлова будівля
□	□	Землі житлової присадибної забудови
□	□	Землі для ведення особистого селянського господарства
□	□	Землі сільськогосподарського призначення
□	□	Територія комунальних об'єктів
□	□	Землі промисловості
□	□	Землі лісогосподарського призначення
□	□	Зелені насадження
—	—	Дорога з твердим покриттям
—	—	Грунтова дорога
—	—	Газопровід низького тиску
—	—	Газопровід середнього тиску
—	—	Газопровід високого тиску
—	—	Магістральний газопровід високого тиску
▲	▲	ГРПШ
—	—	Повітряна лінія електромереж 0,4 кВ
—	—	Високовольтна повітряна лінія електромереж 10 кВ
—	—	Високовольтна повітряна лінія електромереж 110 кВ
□	□	Трансформаторна електростанція 10/0,4 кВ
—	—	Водопровід
—	—	Водонапірна башта
+	+	Межа санітарно-захисної і охоронної зон

Всі розміри на кресленні дані по середнім лініям.

Основою проекту послугувала топогеодезична зйомка М 1:500, виконана ПП "Перспектива-Земля" в 2018 році.



Замовник: Прохорівська сільська рада		49/2018 - ПП
квартал садибної житлової забудови в с. Великі Проходи Дергачівського району, Харківської області		
зм.	кільк.	арх.
Розробив	Ярова	
Перевірив	Калита	
Із. контроль	Калита	
Затвердив	Бушева	
План існуючого стану території зі схемою планувальних обмежень, Масштаб 1:2000		ДПТ 2
		ПП "Перспектива-ДІ"

**СЕЛО ВЕЛИКІ ПРОХОДИ ДЕРГАЧІВСЬКОГО РАЙОНУ
ХАРКІВСЬКОЇ ОБЛАСТІ**

**ПРОЕКТНИЙ ПЛАН З ПЛАНОМ ЧЕРВОНИХ ЛІНІЙ,
М 1 : 2000**

ЕКСПЛІКАЦІЯ БУДІВЕЛЬ І СПОРУД

№ п/п	Найменування	Вид проєкт.	S забудови, м ²	V буд. об'єм, м ³	Ступінь вогне-стійкості	Кат. приміщень
Зона житлової присадибної забудови						
1	Житловий будинок мансардного типу	Проект.	100,00	1600	III	
2	Локальні очисні споруди продуктивністю до 1м ³ /добу (септик)	Проект.				
Зона громадської забудови						
3	Магазин товарів повсякденного попиту	Проект.	216,00	972,00	II	
4	Тимчасові споруди	Проект.	160,00	480,00	III	
5	Підприємства побутового обслуговування	Проект.	72,00	324,00	II	
6	Автопарковка на 10 машиномісць	Проект.				
Територія комунальних об'єктів						
7	Водонапірна башта	Існ.				
8	Резервуари запасу води	Проект.		(2х90)		
9	Насосна станція з дизельгенератором	Проект.				
10	Трансформаторна підстанція 10/0,4 кВ	Проект.				
11	Трансформаторна підстанція 10/0,4 кВ	Існ.				
12	Газорозподільна станція	Існ.				
13	ГРПШ	Існ.				
Зона відпочинку						
14	Спортивний майданчик	Проект.				
15	Дитячий майданчик	Проект.				
16	Майданчик тихого відпочинку	Проект.				

УМОВНІ ПОЗНАЧЕННЯ

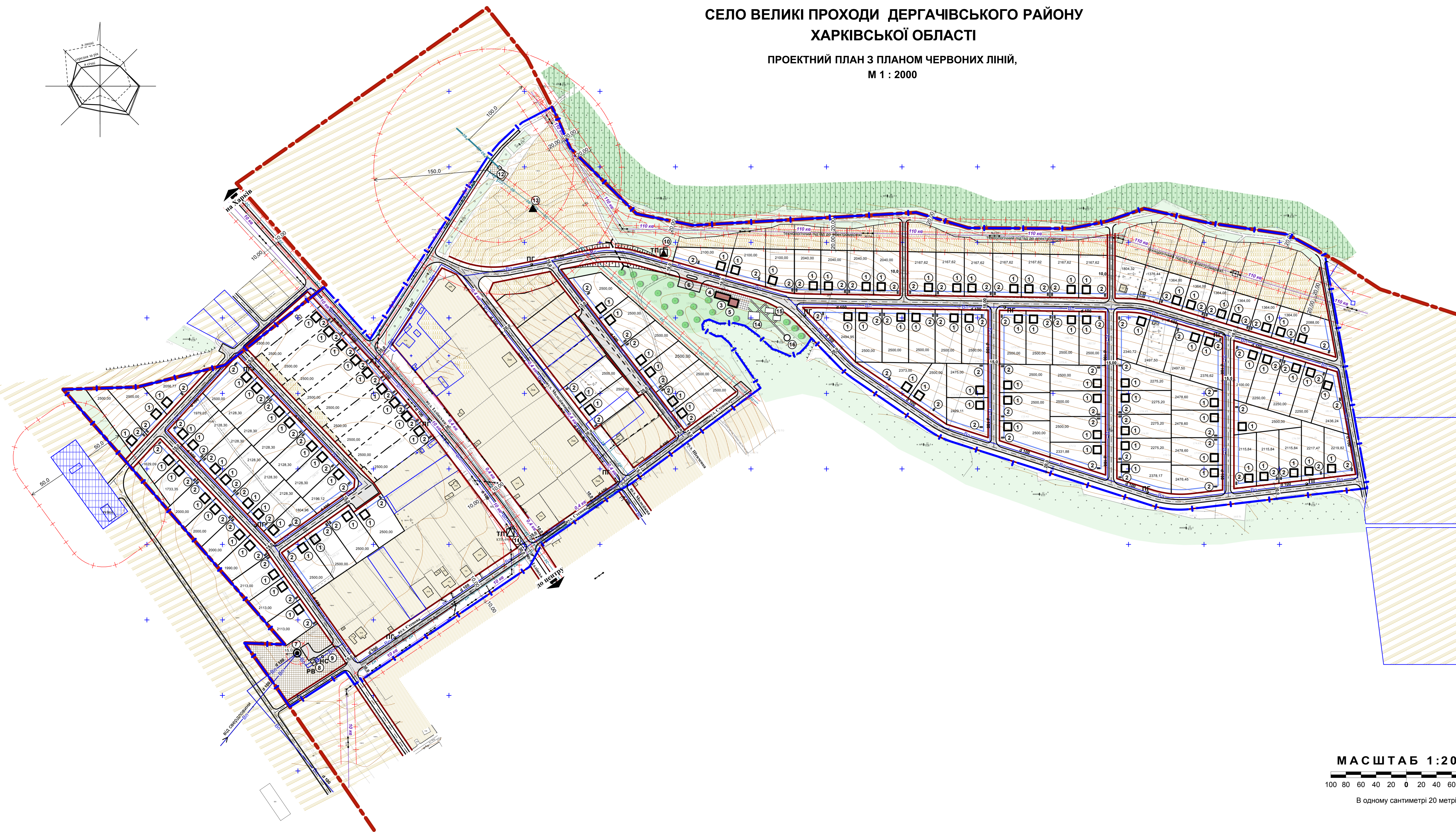
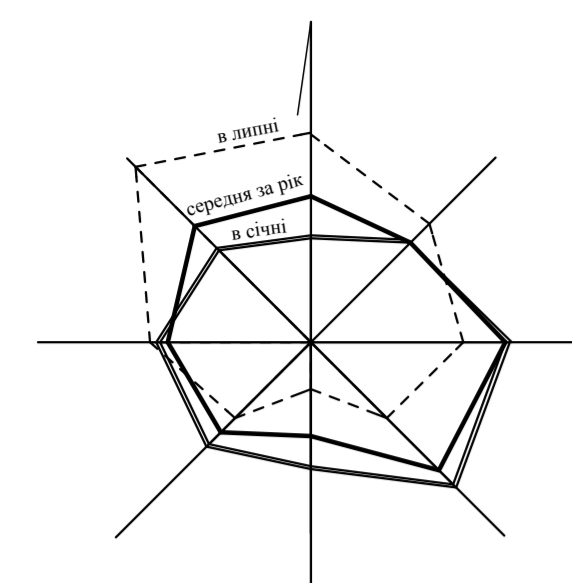
Існ.	Проект.	Опис
—	—	Межа села Великі Проходи
—	—	Межа ДПТ
—	—	Межа ділянки
—	—	Межа ділянки, що підлягає корегуванню
—	—	Лінія забудови
□	□	Житлова будівля
□	□	Нежитлова будівля
□	□	Громадська будівля
□	□	Підземні споруди
—	—	Червоні лінії
—	—	Землі житлової присадибної забудови
—	—	Землі для ведення особистого селянського господарства
—	—	Землі сільськогосподарського призначення
—	—	Територія комунальних об'єктів
—	—	Землі промисловості
—	—	Землі лісогосподарського призначення
—	—	Зелені насадження
—	—	Дорога з твердим покриттям
—	—	Грунтова дорога
—	—	Газопровід низького тиску
—	—	Газопровід середнього тиску
—	—	Газопровід високого тиску
—	—	Магістральний газопровід високого тиску
—	—	ГРПШ
—	—	Повітряна лінія електромереж 0,4 кВ
—	—	Високовольтна повітряна лінія електромереж 10 кВ
—	—	Високовольтна повітряна лінія електромереж 110 кВ
—	—	Трансформаторна електростанція 10/0,4 кВ
—	—	Водопровід
—	—	Пожжевий гідрант
—	—	РВ Резервуари води (2х90)м ³
—	—	НС Насосна станція з дизельгенератором
—	—	Водонапірна башта
—	—	Межа санітарно-захисної і охоронної зон

Всі розміри на кресленні дані по середнім лініям.

Основою проєкту послугувала топогеодезична зйомка М 1:500, виконана ПП "Перспектива-Земля" в 2018 році.

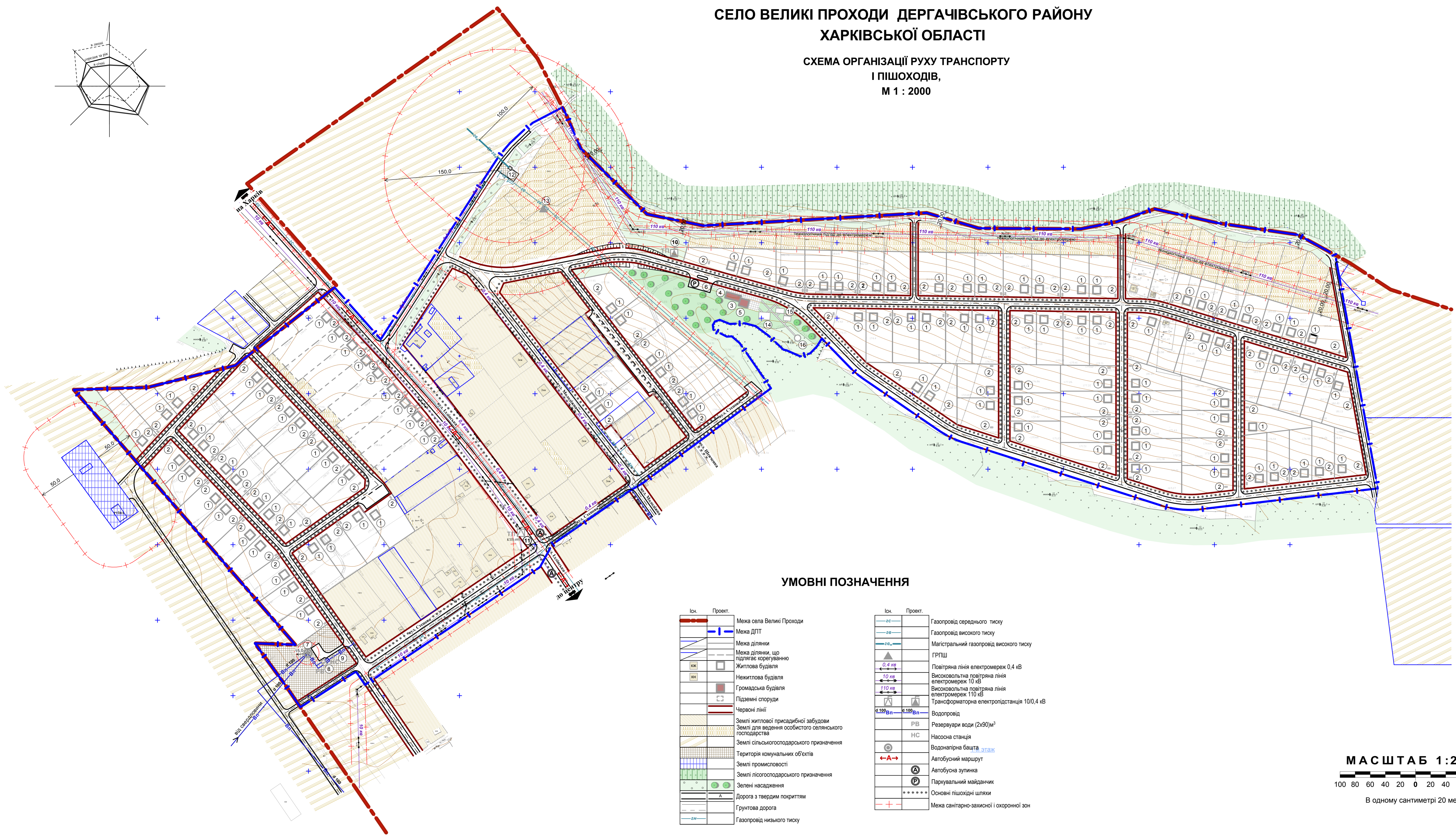
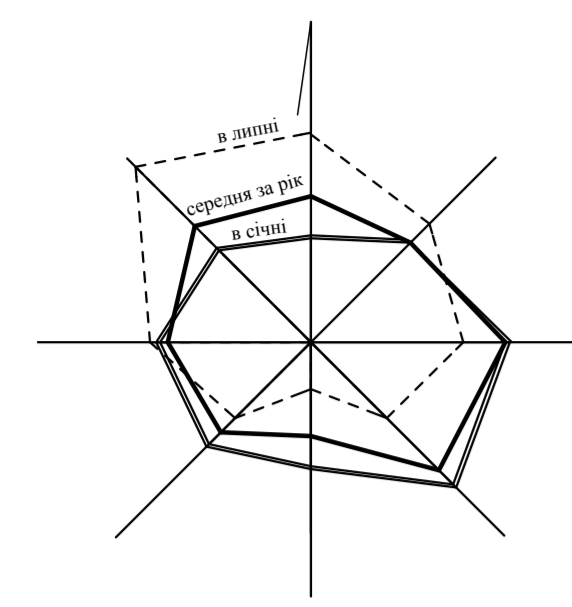
МАСШТАБ 1:2000
100 80 60 40 20 0 20 40 60 80 100
В одному сантиметрі 20 метрів

Замовник: Прохорівська сільська рада		49/2018 - ПП
квартал садибної житлової забудови в с. Великі Проходи Дергачівського району Харківської області		
зм.	кільк.	арх.
Разробив	Ярова	
Перевірив	Калита	
Із контроль	Калита	
Затвердив	Бушева	
Проектний план з планом червоних ліній, Масштаб 1:2000		ПП "Перспектива-ДІ"



СЕЛО ВЕЛИКІ ПРОХОДИ ДЕРГАЧІВСЬКОГО РАЙОНУ ХАРКІВСЬКОЇ ОБЛАСТІ

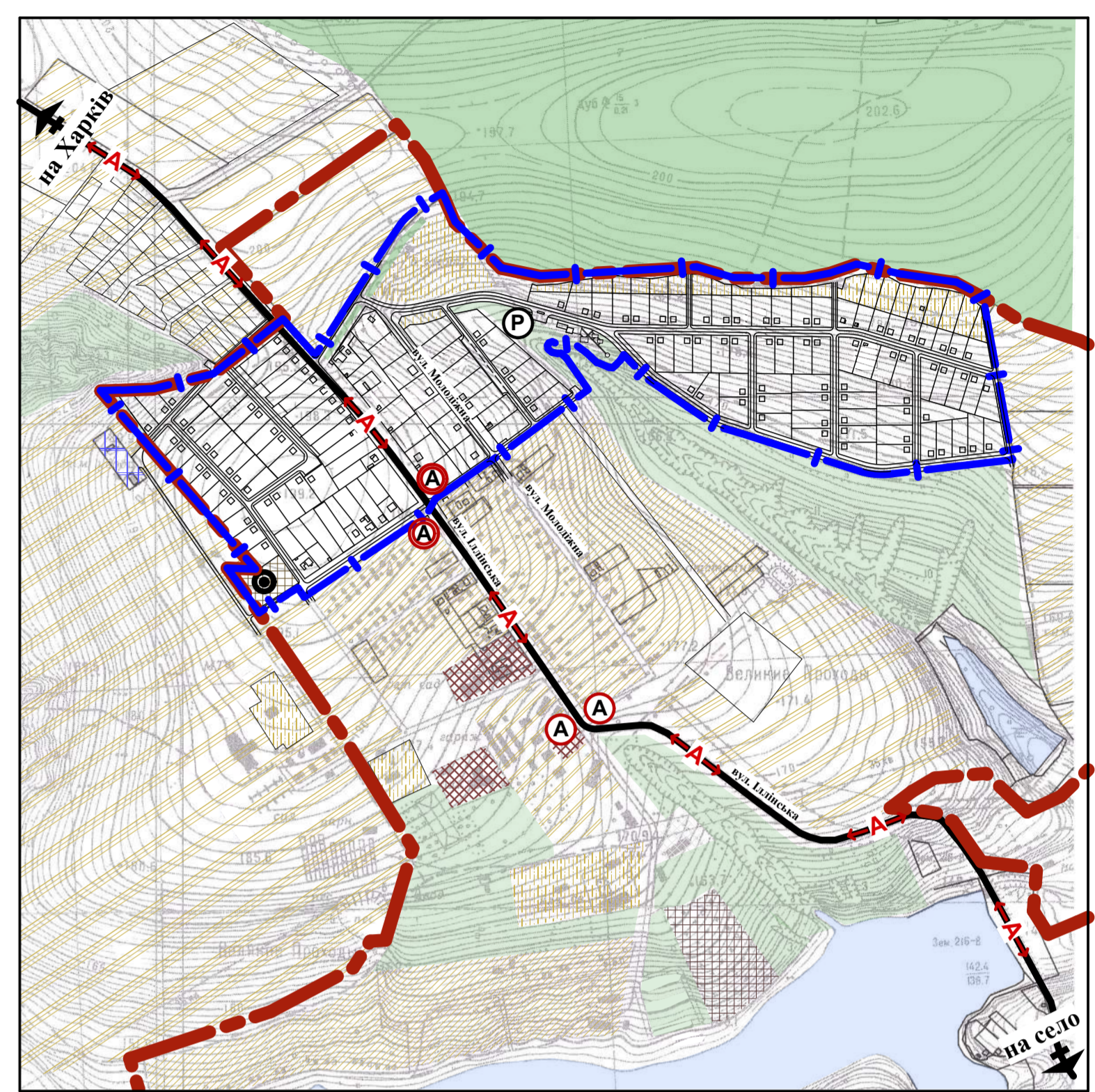
СХЕМА ОРГАНІЗАЦІЇ РУХУ ТРАНСПОРТУ І ПІШОХОДІВ, М 1 : 2000



УМОВНІ ПОЗНАЧЕННЯ

Існ.	Проект.	Опис
—	—	Межа села Великі Проходи
—	—	Межа ДПТ
—	—	Межа ділянки
—	—	Межа ділянки, що підлягає корегуванню
□	□	Житлова будівля
□	□	Нежитлова будівля
□	□	Громадська будівля
□	□	Підземні споруди
—	—	Червоні лінії
■	■	Землі житлової присадибної забудови
■	■	Землі для ведення особистого селянського господарства
■	■	Землі сільськогосподарського призначення
■	■	Територія комунальних об'єктів
■	■	Землі промисловості
■	■	Землі лісогосподарського призначення
■	■	Зелені насадження
—	—	Дорога з твердим покриттям
—	—	Грунтова дорога
—	—	Газопровід низького тиску
—	—	Газопровід середнього тиску
—	—	Газопровід високого тиску
—	—	Магістральний газопровід високого тиску
—	—	ГРПШ
—	—	Повітряна лінія електромереж 0,4 кВ
—	—	Високовольтна повітряна лінія електромереж 10 кВ
—	—	Високовольтна повітряна лінія електромереж 110 кВ
—	—	Трансформаторна електростанція 10/0,4 кВ
—	—	Водопровід
—	—	Резервуари води (2x90)м³
—	—	Насосна станція
—	—	Водонапірна башта
—	—	Автобусний маршрут
—	—	Автобусна зупинка
—	—	Паркувальний майданчик
—	—	Основні пішохідні шляхи
—	—	Межа санітарно-захисної і охоронної зон

М 1 : 10 000



ЕКСПЛІКАЦІЯ БУДІВЕЛЬ І СПОРУД

№ п/п	Найменування	Вид проєкт.	S забудови, м²	V буд. об'єм, м³	Ступінь вогне-стійкості	Кат. приміщення
Зона житлової присадибної забудови						
1	Житловий будинок мансардного типу	Проект.	100,00	1600	III	
2	Локальні очисні споруди продуктивністю до 1м³/добу (світлий)	Проект.				
Зона громадської забудови						
3	Магазин товарів повсякденного попиту	Проект.	216,00	972,00	II	
4	Тимчасові споруди	Проект.	160,00	480,00	III	
5	Підприємства побутового обслуговування	Проект.	72,00	324,00	II	
6	Автопарковка на 10 машиномісць	Проект.				
Територія комунальних об'єктів						
7	Водонапірна башта	Існ.				
8	Резервуари запасу води	Проект.		(2x90)		
9	Насосна станція з дизельгенератором	Проект.				
10	Трансформаторна підстанція 10/0,4 кВ	Проект.				
11	Трансформаторна підстанція 10/0,4 кВ	Існ.				
12	Газорозподільна станція	Існ.				
13	ГРПШ	Існ.				
Зона відпочинку						
14	Спортивний майданчик	Проект.				
15	Дитячий майданчик	Проект.				
16	Майданчик тихого відпочинку	Проект.				

Всі розміри на кресленні дані по середнім лініям.

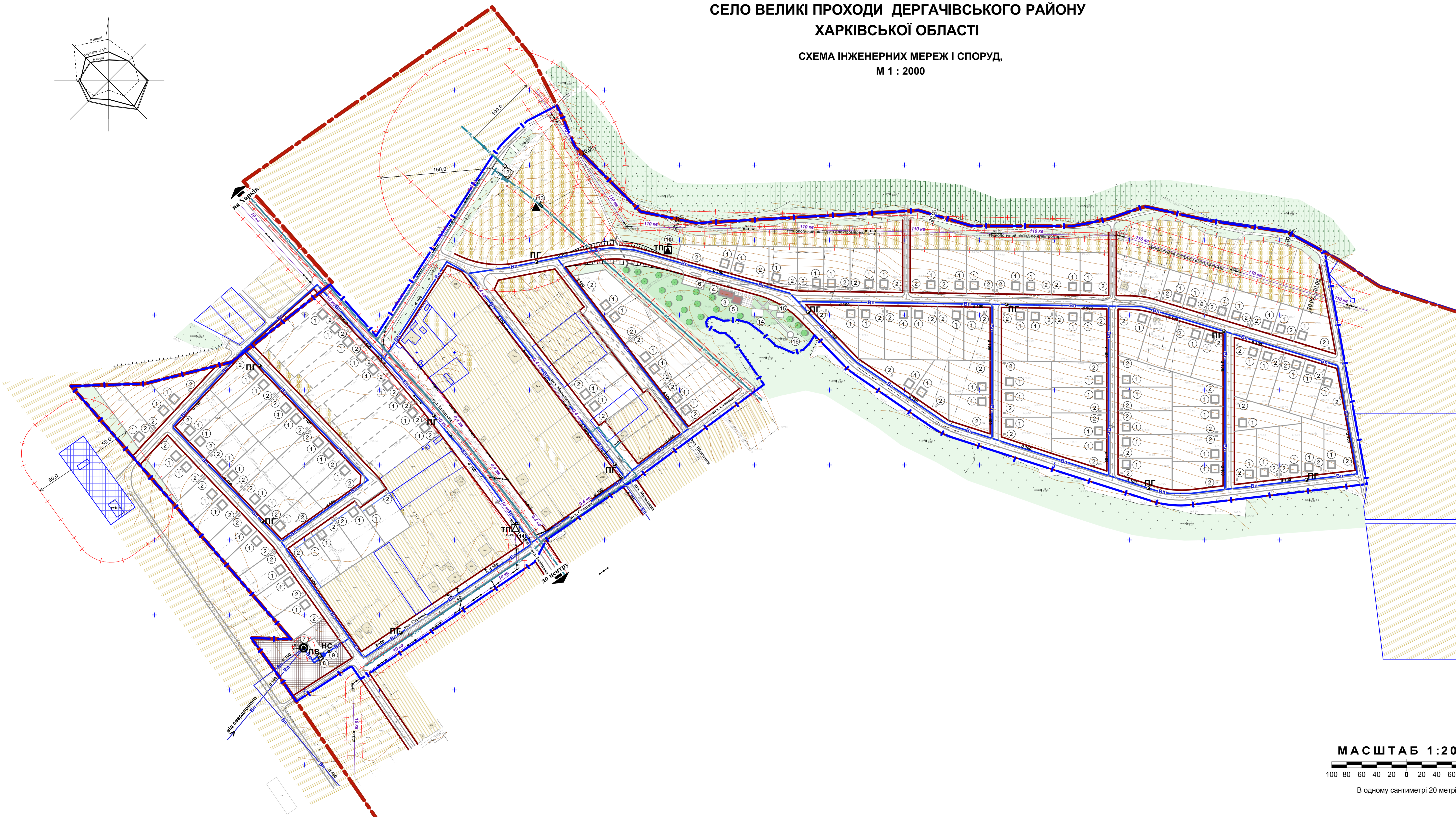
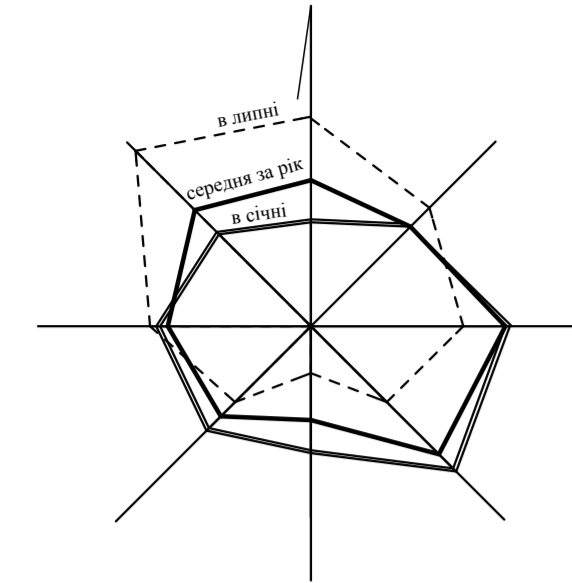
Основою проєкту послугувала топогеодезична зйомка М 1:500, виконана ПП "Перспектива-Земля" в 2018 році.



Замовник: Прохорівська сільська рада		49/2018 - ПП	
квартал садибної житлової забудови в с. Великі Проходи Дергачівського району Харківської області			
зм.	кільк.	арк.	№зак.
Разробив	Ярова	Перевірив	Калита
Н. контроль	Калита	І. контроль	Калита
Затвердив	Бушева		
Схема організації руху транспорту і пішоходів, М 1 : 2000		ПП "Перспектива-ДІ"	
		стадія	аркуш
		ДПТ	4

СЕЛО ВЕЛИКІ ПРОХОДИ ДЕРГАЧІВСЬКОГО РАЙОНУ
ХАРКІВСЬКОЇ ОБЛАСТІ

СХЕМА ІНЖЕНЕРНИХ МЕРЕЖ І СПОРУД,
М 1 : 2000



ЕКСПЛІКАЦІЯ БУДІВЕЛЬ І СПОРУД

№ п/п	Найменування	Вид проєкт.	S забудови, м ²	V буд. об'єм, м ³	Ступінь вогне-стійкості	Кат. приміщень
Зона житлової присадибної забудови						
1	Житловий будинок мансардного типу	Проєкт.	100,00	1600	III	
2	Локальні очисні споруди продуктивністю до 1м ³ /добу (септики)	Проєкт.				
Зона громадської забудови						
3	Магазин товарів повсякденного попиту	Проєкт.	216,00	972,00	II	
4	Тимчасові споруди	Проєкт.	160,00	480,00	III	
5	Підприємства побутового обслуговування	Проєкт.	72,00	324,00	II	
6	Автопарковка на 10 машиномісць	Проєкт.				
Територія комунальних об'єктів						
7	Водонапірна башта	Існ.				
8	Резервуари запасу води	Проєкт.		(2х90)		
9	Насосна станція з дизельгенератором	Проєкт.				
10	Трансформаторна підстанція 10/0,4 кВ	Проєкт.				
11	Трансформаторна підстанція 10/0,4 кВ	Існ.				
12	Газорозподільна станція	Існ.				
13	ГРПШ	Існ.				
Зона відпочинку						
14	Спортивний майданчик	Проєкт.				
15	Дитячий майданчик	Проєкт.				
16	Майданчик тихого відпочинку	Проєкт.				

УМОВНІ ПОЗНАЧЕННЯ

Існ.	Проєкт.	Позначення
—	—	Межа села Великі Проходи
—	—	Межа ДПТ
—	—	Межа ділянки
—	—	Межа ділянки, що підлягає корегуванню
□	□	Житлова будівля
□	□	Нежитлова будівля
□	□	Громадська будівля
□	□	Підземні споруди
—	—	Червоні лінії
—	—	Землі житлової присадибної забудови
—	—	Землі для ведення особистого селянського господарства
—	—	Землі сільськогосподарського призначення
—	—	Територія комунальних об'єктів
—	—	Землі лісогосподарського призначення
—	—	Землі промисловості
—	—	Зелені насадження
—	—	Дорога з твердим покриттям
—	—	Грунтова дорога
—	—	Газопровід низького тиску
—	—	Газопровід середнього тиску
—	—	Газопровід високого тиску
—	—	Магістральний газопровід високого тиску
—	—	ГРПШ
—	—	Повітряна лінія електромереж 0,4 кВ
—	—	Високовольтна повітряна лінія електромереж 10 кВ
—	—	Високовольтна повітряна лінія електромереж 110 кВ
—	—	Трансформаторна електропідстанція 10/0,4 кВ
—	—	Водопровід
—	—	Пожезний гідрант
—	—	Резервуари води (2х90)м ³
—	—	Насосна станція
—	—	Водонапірна башта
—	—	Межа санітарно-захисної і охоронної зон

Всі розміри на кресленні дані по середнім лініям.

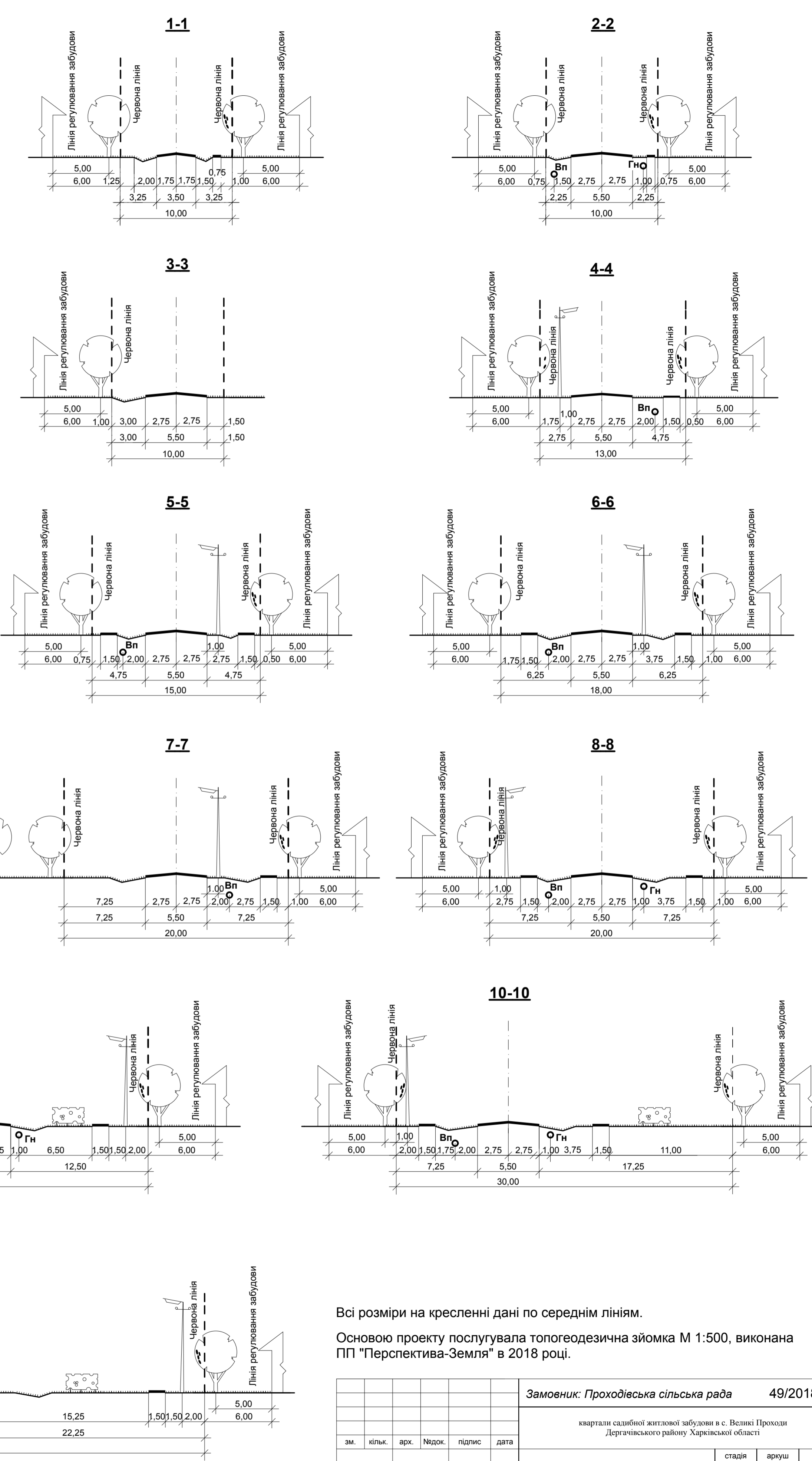
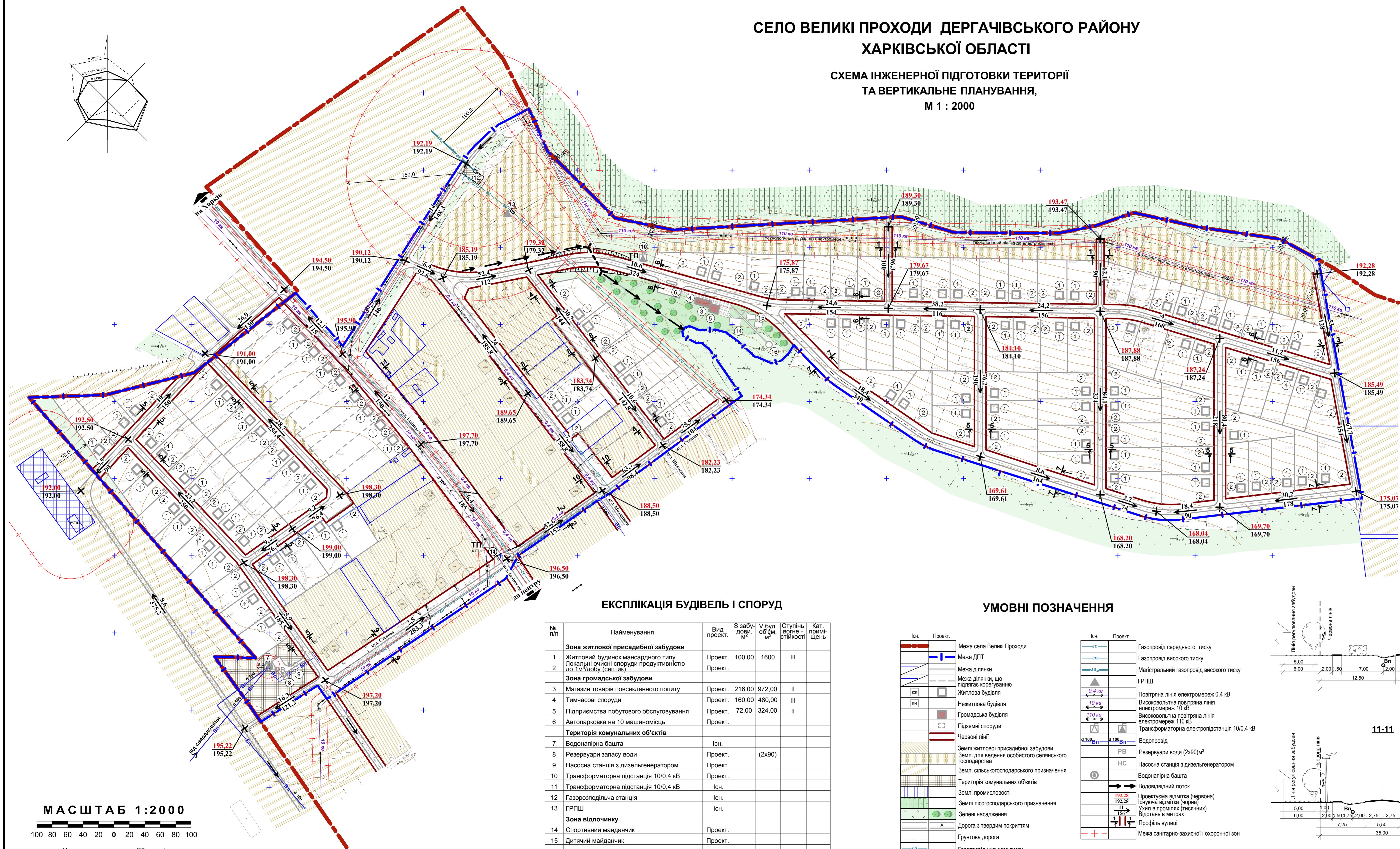
Основою проєкту послужила топогеодезична зйомка М 1:500, виконана ПП "Перспектива-Земля" в 2018 році.



Замовник: Проходівська сільська рада		49/2018 - ГП
квартал садибної житлової забудови в с. Великі Проходи Дергачівського району Харківської області		
зм.	кільк.	арх.
Разробив	Ярова	
Перевірив	Калита	
Ін. контроль	Калита	
Затвердив	Бушева	
Схема інженерних мереж і споруд, М 1 : 2000		ПП "Перспектива-ДІ"

СЕЛО ВЕЛИКІ ПРОХОДИ ДЕРГАЧІВСЬКОГО РАЙОНУ ХАРКІВСЬКОЇ ОБЛАСТІ

СХЕМА ІНЖЕНЕРНОЇ ПІДГОТОВКИ ТЕРИТОРІЇ ТА ВЕРТИКАЛЬНЕ ПЛАНУВАННЯ, М 1 : 2000



ЕКСПЛІКАЦІЯ БУДІВЕЛЬ І СПОРУД

№ п/п	Найменування	Вид проєкт.	S забудови, м²	V буд. об'єм, м³	Ступінь вогне-стійкості	Кат. приміщення
Зона житлової присадибної забудови						
1	Житловий будинок мансардного типу	Проект.	100,00	1600	III	
2	Локальні сучасні споруди продуктивністю до 1 м³/добу (септики)	Проект.				
Зона громадської забудови						
3	Магазин товарів повсякденного попиту	Проект.	216,00	972,00	II	
4	Тимчасові споруди	Проект.	160,00	480,00	III	
5	Підприємства побутового обслуговування	Проект.	72,00	324,00	II	
6	Автопарковка на 10 машиномісць	Проект.				
Територія комунальних об'єктів						
7	Водонапірна башта	Існ.				
8	Резервуари запасу води	Проект.		(2x90)		
9	Насосна станція з дизельгенератором	Проект.				
10	Трансформаторна підстанція 10/0,4 кВ	Проект.				
11	Трансформаторна підстанція 10/0,4 кВ	Існ.				
12	Газорозподільча станція	Існ.				
13	ГРПШ	Існ.				
Зона відпочинку						
14	Спортивний майданчик	Проект.				
15	Дитячий майданчик	Проект.				
16	Майданчик тихого відпочинку	Проект.				

УМОВНІ ПОЗНАЧЕННЯ

Існ.	Проект.	Опис
—	—	Межа села Великі Проходи
—	—	Межа ДПТ
—	—	Межа ділянки
—	—	Межа ділянки, що підлягає корегуванню
—	—	Житлова будівля
—	—	Нежитлова будівля
—	—	Громадська будівля
—	—	Підземні споруди
—	—	Червоні лінії
—	—	Землі житлової присадибної забудови
—	—	Землі для ведення особистого селянського господарства
—	—	Землі сільськогосподарського призначення
—	—	Територія комунальних об'єктів
—	—	Землі промисловості
—	—	Землі лісогосподарського призначення
—	—	Зелені насадження
—	—	Дорога з твердим покриттям
—	—	Грунтова дорога
—	—	Газопровід низького тиску
—	—	Газопровід середнього тиску
—	—	Газопровід високого тиску
—	—	Магістральний газопровід високого тиску
—	—	ГРПШ
—	—	Повітряна лінія електромереж 0,4 кВ
—	—	Високвольтна повітряна лінія електромереж 10 кВ
—	—	Високвольтна повітряна лінія електромереж 110 кВ
—	—	Трансформаторна електростанція 10/0,4 кВ
—	—	Водопровід
—	—	Резервуари води (2x90) м³
—	—	Насосна станція з дизельгенератором
—	—	Водонапірна башта
—	—	Водовідвідний лоток
—	—	Проектуєма відмітка (червона) (сучасна відмітка (чорна))
—	—	Ухил в промітках (тисячних)
—	—	Відстань в метрах
—	—	Профіль вулиці
—	—	Межа санітарно-захисної і охоронної зони

МАСШТАБ 1:2000



В одному сантиметрі 20 метрів

Всі розміри на кресленні дані по середнім лініям.

Основою проєкту послужила топогеодезична зйомка М 1:500, виконана ПП "Перспектива-Земля" в 2018 році.

Замовник: Прохорівська сільська рада		49/2018 - ПП	
квартал садибної житлової забудови в с. Великі Проходи Державного району Харківської області			
зм.	кільк.	арк.	нарок.
Разробив	Ярова	Калита	
Перевірив	Калита	І. контроль	
Затвердив	Бушева		
Схема інженерної підготовки території та вертикальне планування, М 1 : 2000		ПП "Перспектива-ДІ"	